

# Sommer- flugplan 1990

Gültig vom 26. März  
bis 27. Oktober 1990

## Linienflüge Augsburg Düsseldorf Hamburg

Attraktive Anschlußflüge  
nach Bremen und zu den  
deutschen Seebädern

**INTEROT**



AIRSERVICE



# Sommer- flugplan 1990

Gültig vom 26. März  
bis 27. Oktober 1990

## Linienflüge Augsburg Düsseldorf Hamburg

Attraktive Anschlußflüge  
nach Bremen und zu den  
deutschen Seebädern

### Zentrale Buchungsstelle:

INTEROT Airservice  
Flughafen Augsburg-Mühlhausen  
Telefon 01 30/3053 bundesweit  
zum Ortstarif

oder bei Ihrem IATA-Reisebüro

INTEROT

AIRSERVICE

INTEROT

AIRSERVICE



# Business-Flieger buchen in Augsburg Sixt-Budget

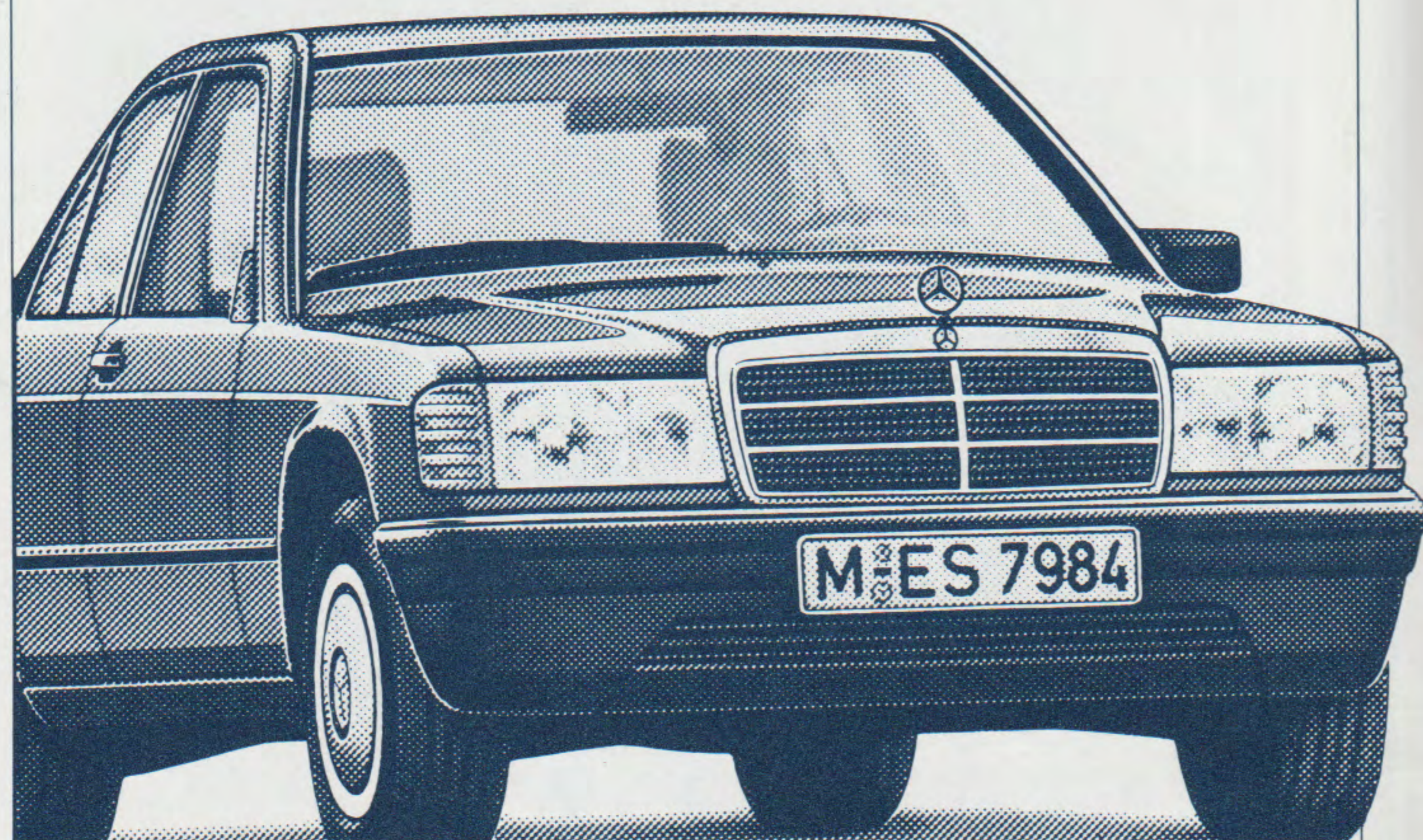
Mercedes 190 E zum Tagestarif von 99,- und 0,99 DM pro km. Unsere Fahrzeuge bekommen Sie auf Wunsch auch mit Autotelefon.

Sie können Mietwagen von Sixt-Budget Augsburg bei jeder INTEROT-Service-Stelle und auch während des Fluges beim Piloten buchen.

8900 Augsburg-Mühlhausen  
Telefon 08 21/74 11 44

8900 Augsburg, Dieselstraße 5  
Telefon 08 21/41 30 45

8900 Augsburg, Steinerne Furt 76  
Telefon 08 21/70 08-0  
Zentralruf Tag + Nacht 42 28 68



**Sixt** **Budget**  
Autovermietung rent a car®

## Neues von INTEROT-Airservice

**1989 – ein erfolgreiches Jahr**  
**Mehr als 16.000 Passagiere**

Das Augsburger Unternehmen INTEROT Airservice blickt auf das erfolgreichste Jahr seit der Gründung 1979 zurück. Die Zahl der beförderten Passagiere stieg 1989 auf über 16.000. Das Bundesverkehrsministerium hat INTEROT Airservice offiziell zur Linienfluggesellschaft aufgewertet und der Augsburger Airline die Streckenrechte nach Düsseldorf und Hamburg zugesprochen.

**Augsburg – Bremen:**  
**Die neuen, schnellen Tagesrandflüge**

INTEROT Airservice bietet ab sofort in Zusammenarbeit mit ROLAND AIR, Bremen, schnelle Tagesrandverbindungen zwischen der bayerisch-schwäbischen Metropole und der norddeutschen Hafenstadt an. Bei Abflug um 7.20 Uhr in Augsburg fliegen INTEROT-Passagiere über Düsseldorf nach Bremen. Ankunft in Bremen um 10.10 Uhr. Frühflieger von Bremen mit Start um 7.50 Uhr landen um 10.50 Uhr in Augsburg.

Die Abendmaschine von Augsburg nach Düsseldorf bringt die Fluggäste bis 19.20 Uhr nach Bremen. Die Abendverbindung von Bremen nach Augsburg weist die Ankunftszeit 19.50 Uhr aus.

**Im Sommer flugs zu den deutschen Seebädern auf Helgoland, Sylt und den Ostfriesischen Inseln**

Bayerisch-Schwaben rückt diesen Sommer erstmals nahe an die norddeutschen Inseln. Sogar ein Tagesausflug nach Sylt oder Helgoland liegt in der Luft. INTEROT Airservice bringt Sie nach Hamburg und Düsseldorf. ROLAND AIR nimmt Sie auf und fliegt zu den schönsten deutschen Seebädern. Die Flugzeiten und Preise finden Sie unter der Rubrik „Inselflüge“ in diesem Flugplan. Ihren Flug buchen Sie bei uns.

**Drei neue Maschinen bei „Boeing Canada de Havilland“ bestellt**

INTEROT Airservice setzt seine zukunftsorientierte Investitionspolitik fort. Ziel ist es, eine kleine, jedoch feine Fluggesellschaft aufzubauen, die den regionalen Flugverkehr von Augsburg aus zielstrebig, zuverlässig und mit modernem Gerät betreibt. Im Januar dieses Jahres verhandelte INTEROT Airservice mit der kanadischen Boeing-Tochter „De Havilland“ über die Anschaffung von drei neuen Maschinen.



land“ über den Kauf von drei Dash 8-100. Das Ergebnis: Eine erste 37sitzige Turbopropmaschine nimmt ab Oktober den Dienst zwischen Augsburg und Düsseldorf auf. Die zweite Maschine wird im März 1991 für INTEROT Airservice in die Lüfte gehen. Auf der Hamburg-Strecke. Die Auslieferung der dritten Dash 8 ist für Anfang 1992 geplant.

### **Die Dash 8-100 mit 37 Sitzplätzen fliegt über 2.500 Kilometer nonstop**

Die Dash 8 zählt zu den beliebtesten Maschinen, die im Regionalflugbetrieb eingesetzt werden. Die Muttergesellschaft Boeing – der größte Flugzeughersteller der Welt – bürgt für einen hohen technischen Standard, beste Flugeigenschaften und einen beachtlichen Komfort. Bei einer Länge über 22 Metern beträgt die Spannweite der Schwingen fast 26 Meter. Zwei Pratt & Whitney-Triebwerke mit je 2000 PS heben die elegante Maschine in die Lüfte. Die maximale Reisegeschwindigkeit liegt bei 500 Stundenkilometern. Die Dash 8 trägt 37 Passagiere, zwei Piloten und eine Flugbegleitung nonstop über 2.500 Kilometer weit. Von Augsburg direkt nach Lissabon, Kreta oder Stockholm.

### **INTEROT hebt in Zukunft noch leiser ab**

Die Entscheidung fiel auch deshalb für die Flugzeuge von „Canada Boeing de Havilland“, weil sie zu den leisesten Maschinen der Gegenwart zählen. Selbst die um 18 Passagierplätze kleinere, schon lärmarme Beechcraft 1900, die INTEROT Airservice zur Zeit fliegt, kann mit den Lärmpegelmessungen der Dash 8 nicht mithalten. Der Himmel über Augsburg wird deshalb trotz wachsendem Passagieraufkommen von der Linienfliegerei nicht zusätzlich lärmbelastet. Im Gegenteil.

### **Ein Kompliment, das verpflichtet**

Das Fluggast-Kompliment – „Die halten das, was große Fluggesellschaften in ihrer Werbung versprechen.“ (Zitat aus der Augsburger Allgemeinen vom 10. Februar 1990) – bedeutet für INTEROT Airservice eine Verpflichtung, dem Service noch mehr Aufmerksamkeit zu schenken. Tag für Tag. Die Dash 8 bringt eine erhebliche Verbesserung des Reisekom-

forts. Durch die neuen Maschinen können die Passagiere aufrecht schreiten. Eine größere Beinfreiheit macht das Fliegen noch bequemer. Speisen und Getränke werden dann aus der Bordküche von einer Stewardess serviert.

### **In charmanter Begleitung**

Seit der letzten Winterflugsaison begleiten Stewardessen unsere Passagiere auf der Hamburg-Route und mittags auf der Düsseldorf-Linie. Damit konnte das Speisen- und Getränkeangebot für die INTEROT-Gäste erweitert werden. Das kleine Frühstücksbuffet am Heimatflughafen Augsburg-Mühlhausen soll eine Geste an die treuen INTEROT-Passagiere darstellen.

### **Auf INTEROT-Gäste wartet die Airport-Lounge**

Mit Beginn des Sommerflugplanes 1990 bietet INTEROT Airservice eine weitere Annehmlichkeit. Fluggäste, die eineinhalb Stunden vor Abflug in Hamburg oder Düsseldorf am Flughafen eintreffen, können sich in der Alsterstadt in die „Hanseatic Lounge“ und in Düsseldorf in den „Hugo Junkers Club“ begeben. In ruhiger Atmosphäre kann der INTEROT-Passagier in der internationalen Presse schmökern, sich mit Geschäftsfreunden zu einem Treffen verabreden oder sich einfach entspannen, eher er sich zum Abflug begibt. Die Vouchers für den Zutritt zu den Airport-Lounges werden von Counter-Mitarbeiterinnen den Passagieren überreicht. Und das ist eine weitere Neuerung:

### **In Hamburg und Düsseldorf zeigt INTEROT Flagge**

INTEROT Airservice hat in Hamburg und Düsseldorf eigene Verkaufsschalter eingerichtet. Da in Hamburg erheblicher Platzmangel besteht, haben sich INTEROT und ROLAND AIR im Terminal 2 zur Kooperation zusammengefunden. In Düsseldorf besetzte INTEROT einen eigenen Schalter direkt gegenüber der Lufthansa-Informationszentrale zwi-



schen dem Abflugbereich A und B. Damit konnte die Augsburger Fluggesellschaft ihre Präsenz im Dienste der Passagiere deutlich verstärken. Spätestens eineinhalb Stunden vor dem Start betreut INTERROT Airservice seine Passagiere. Und das direkte Buchen und Umbuchen sind auch keine Hexerei mehr, da die Repräsentationsschalter in Düsseldorf und Hamburg über das START-Computersystem on-line mit der zentralen Buchungsstelle in Augsburg verbunden sind. Da in naher Zukunft „START“ in das „Amadeus“-Buchungssystem eingebunden wird, wird der INTERROT-Passagier demnächst an unseren Schaltern in Augsburg, Düsseldorf und Hamburg auch Hotelzimmer, Mietwagen oder Theaterkarten bestellen können.

### Für Business-Flieger ein Mietwagen-Service

Verstärkt wird INTERROT den Service „Rund ums Fliegen“ ausbauen. Bei jeder Buchung ist es schon heute selbstverständlich, daß die Mitarbeiterinnen und Mitarbeiter von INTERROT in Augsburg, Hamburg und Düsseldorf den Mietwagen-Wünschen des Passagiers entgegenkommen und ihm dann am Zielflughafen Schlüssel und Papiere für den gewählten Mietwagen aushändigen.

### Sicherheit hat bei INTERROT den höchsten Stellenwert

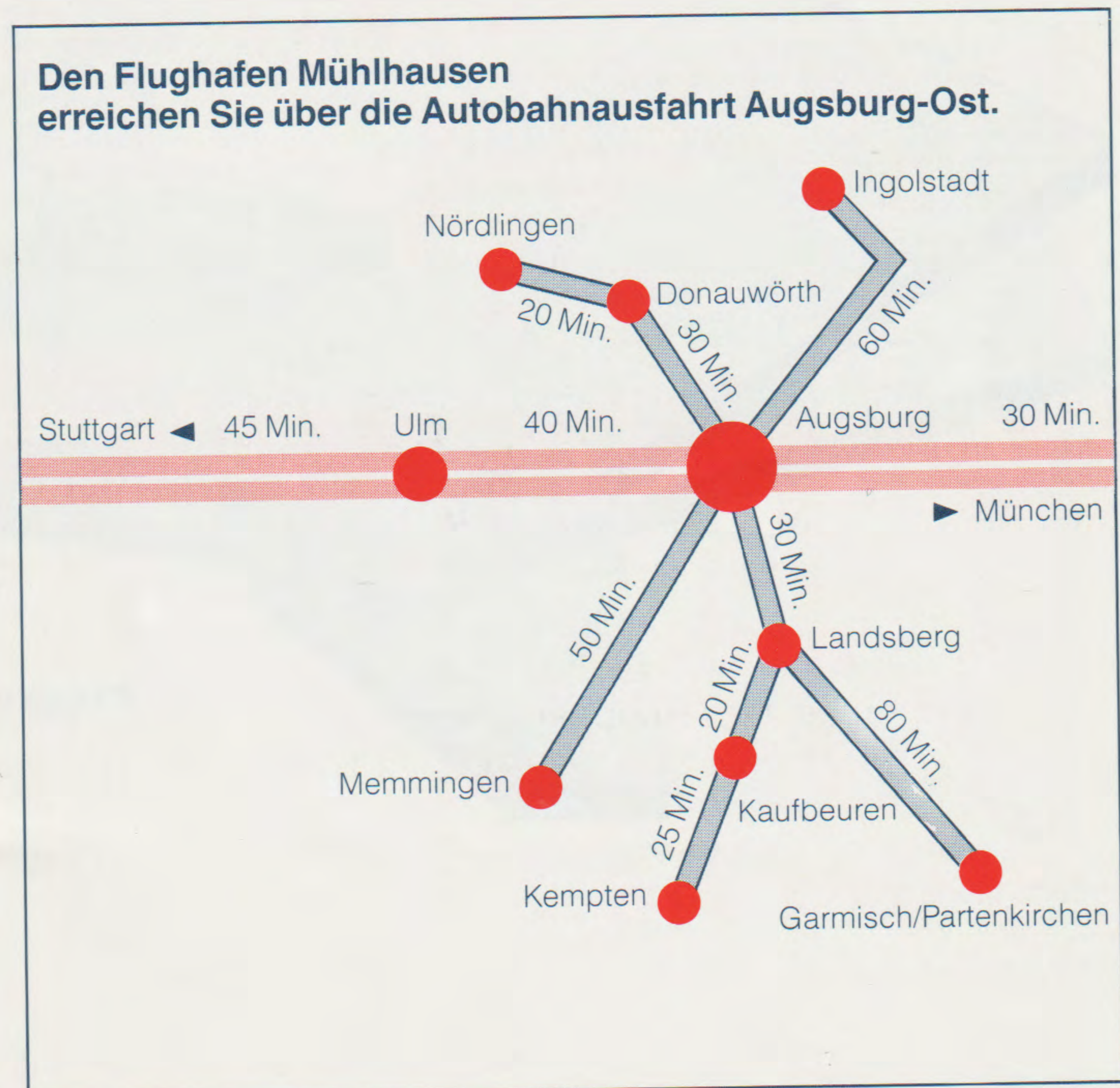
Die INTERROT-Kapitäne weisen als Verkehrspiloten eine überdurchschnittliche Erfahrung auf. Die Männer auf dem linken Cockpit-Sitz haben alle mehr als 4.000 Flugstunden ihre Maschinen sicher durch die Luftstraßen geschleust. Alle INTERROT-Flugzeuge sind neuester Bauart und verfügen über Druckkabinen. Überwachung und Wartung übernimmt die mitteleuropäische Zentralwerft des Herstellers Beechcraft am INTERROT-Heimatflughafen Augsburg. Flugbetrieb und Wartung unterliegen bei einer Linienfluggesellschaft wie INTERROT Airservice den strengen Normen der internationalen Flugsicherheit. Das Bundesluftfahrtamt überwacht durch ständige, unangemeldete Kontrollen die Flugbetriebsleitungen der anerkannten Airlines.

### In der Zeitersparnis liegt der Komfort

Sind die Großflughäfen in der Bundesrepublik überfüllt, dann ist der Himmel über Augsburg noch frei. In Augsburg abfliegen und ankommen heißt für unsere Fluggäste, daß sie vor dem Flughafen Mühldhausen jederzeit kostenlos einen Parkplatz finden, und nur kurze Check-In- und Check-Out-Zeiten einplanen müssen. Die INTERROT-Maschinen heben in Augsburg stets pünktlich ab. Für den Passagier wird somit Pünktlichkeit zur Zeitersparnis und zum Komfort.

### In drei Minuten vom Flughafen Mühldhausen auf die Autobahn München-Stuttgart

Der Augsburger Flughafen Mühldhausen liegt unmittelbar an der wichtigsten Ost-Westautobahn in Bayern. In drei Minuten erreicht jeder Autofahrer den Autobahnanschluß Augsburg-Ost zwischen Stuttgart und München. In spätestens 30 Minuten Fahrzeit ist er vor den Toren der bayerischen Landeshauptstadt.





# INTEROT Airservice Flughafen Düsseldorf

Repräsentations- und Verkaufsschalter: Flugsteig B gegenüber  
über Lufthansa-Information

Telefon: 02 11/421 71 07

Check-In-Schalter: Flugsteig B

Gate-Check-In-Schalter: Terminalfinger B, Gate 52

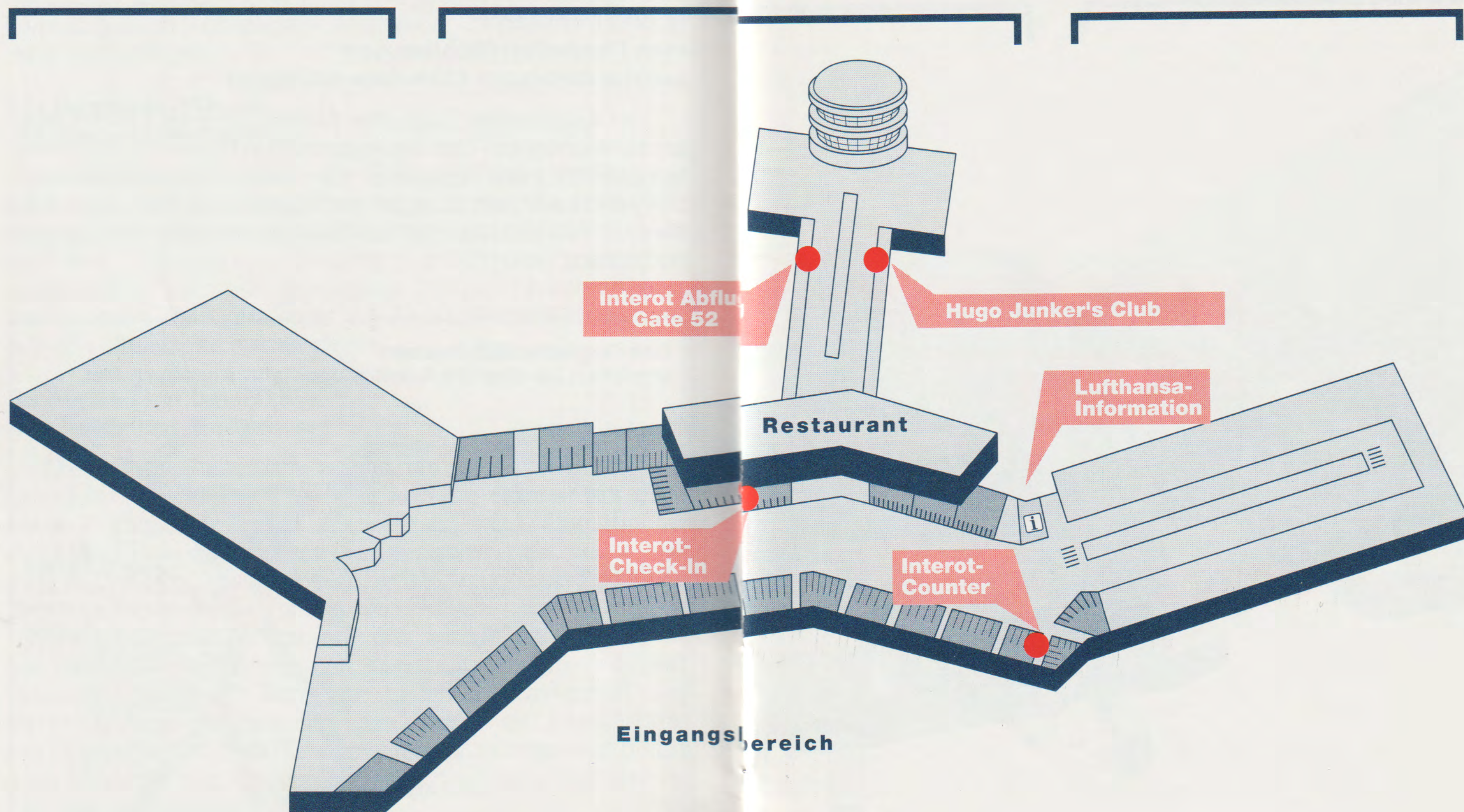
Hugo Junkers Club: Terminalfinger B gegenüber Gate 52,  
Galerieebene

## Abflugebene Flughafen Düsseldorf

Terminal C

Terminal B

Terminal A





# INTEROT Airservice Flughafen Hamburg

Repräsentations- und Verkaufsschalter: Terminal 2

Telefon: 0 40/5 08-20 31

Check-In-Schalter: Terminal 2

Gate: Terminal 2

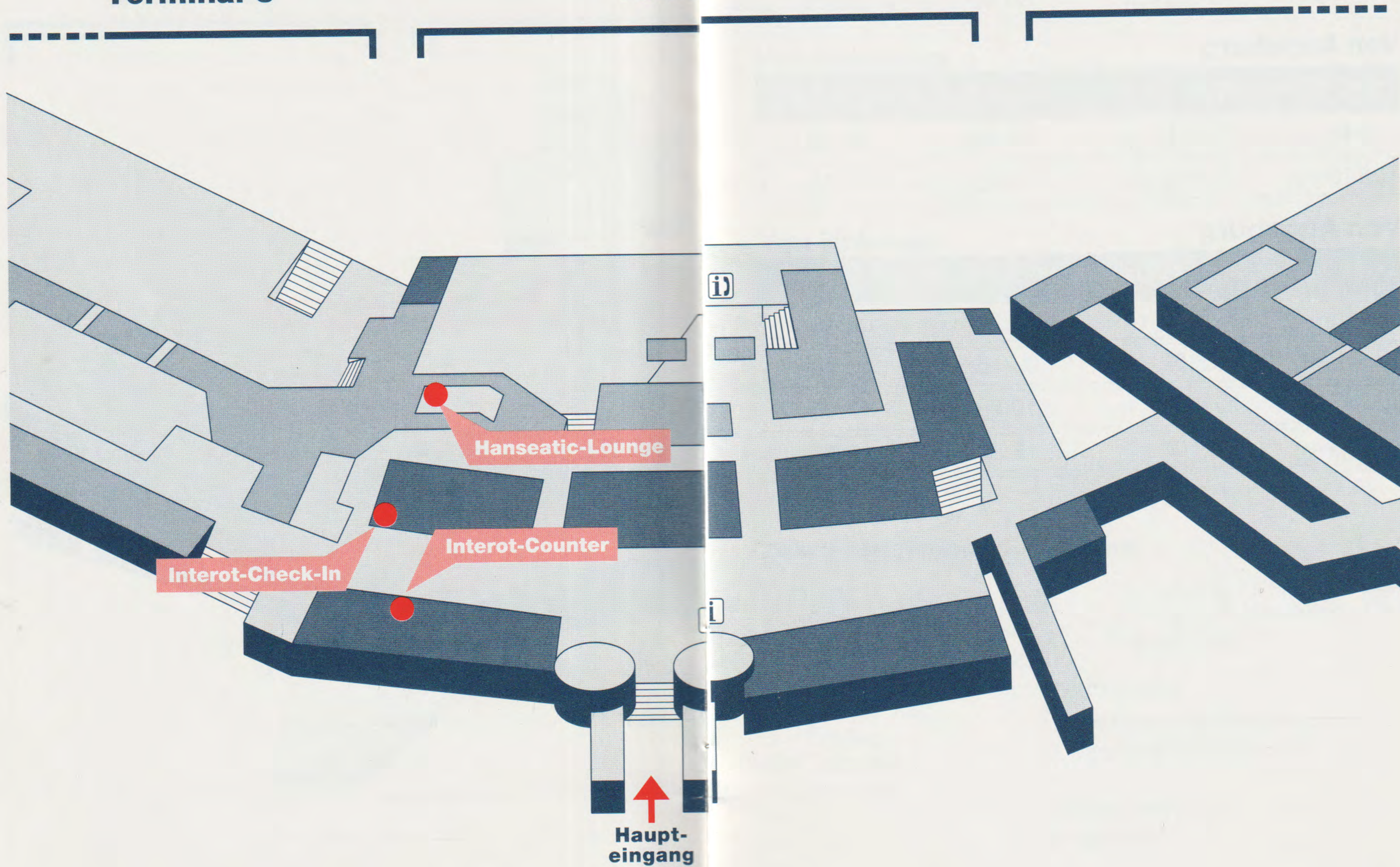
Hanseatic Lounge: Terminal 2, Galerieebene

## Abflugebene Flughafen Hamburg

Terminal 3

Terminal 2

Terminal 1





# Flugplan

Flugtag	Flugnummer	Abflug	Ankunft
---------	------------	--------	---------

## Von Augsburg

### nach Düsseldorf

12345--	IQ 023	07:20	08:45
12345--	IQ 025	11:50	13:15
12345-7	IQ 027	16:20	17:45
-----6-	IQ 051	08:50	10:15

## Von Augsburg

### nach Hamburg

12345--	IQ 011	07:05	08:50
12345--	IQ 013	16:10	17:50

## Von Augsburg

### nach Bremen über Düsseldorf

12345--	IQ 023	07:20	08:45
12345--	DU 102	09:15	10:10
12345-7	IQ 027	16:20	17:45
12345--	DU 108	18:30	19:20

Flugtag	Flugnummer	Abflug	Ankunft
---------	------------	--------	---------

## Von Düsseldorf

### nach Augsburg

12345--	IQ 024	09:35	11:00
12345--	IQ 026	13:55	15:20
12345-7	IQ 028	18:25	19:50
-----6-	IQ 052	10:55	12:20

## Von Hamburg

### nach Augsburg

12345--	IQ 012	09:20	11:05
12345--	IQ 014	18:30	20:15

## Von Bremen

### nach Augsburg über Düsseldorf

12345--	DU 101	07:50	08:45
12345--	IQ 024	09:35	10:50
12345--	DU 107	17:10	18:00
12345-7	IQ 028	18:25	19:50

### Zeichenerklärung

Flugtage

- 1 = Montag
- 2 = Dienstag
- 3 = Mittwoch
- 4 = Donnerstag
- 5 = Freitag
- 6 = Samstag
- 7 = Sonntag

### Kennung

IQ = Internationale Bezeichnung für INTEROT Airservice

DU = ROLAND AIR

Unsere Flotte:

- 2 Beechcraft 1900 Airliner
- 2 Beechcraft 200 King Air

ROLAND AIR:  
Cessna 404



# Check-In

<b>Augsburg</b>	INTEROT Counter	20 Minuten vor Abflug
<b>Düsseldorf</b>	Counter Terminal B oder Gate 52 im Terminalfinger B	20 Minuten vor Abflug
<b>Hamburg</b>	Terminal 2	20 Minuten vor Abflug
<b>Bremen</b>	ROLAND AIR Counter Abflughalle	20 Minuten vor Abflug

Wir bitten Sie, die angeführten Check-In-Zeiten einzuhalten und sich rechtzeitig am entsprechenden Schalter zu melden. Nach Ablauf der Meldezeiten können die Plätze an Passagiere der Warteliste vergeben werden.

## Veränderter Flugplan

Im nachstehenden Kalender haben wir die Tage rot markiert, an denen das tatsächliche Flugangebot während des Sommerflugplanes 1990 wesentlich von den gedruckten Daten abweichen kann.

Falls Sie an diesen Tagen reisen wollen, empfehlen wir, sich die Flugdaten bei der Reservierung (Telefon: 01 30/5053 bundesweit zum Ortstarif) bestätigen zu lassen.

Monat	April	Mai	Juni
1 Mo	2 9 <b>16</b> 23 30	7 14 21 28	<b>4</b> 11 18 25
2 Di	3 10 17 24	<b>1</b> 8 15 22 29	5 12 19 26
3 Mi	4 11 18 25	2 9 16 23 30	6 13 20 27
4 Do	5 12 19 26	3 10 17 <b>24</b> 31	7 <b>14</b> 21 28
5 Fr	6 <b>13</b> 20 27	4 11 18 25	1 8 15 22 29
6 Sa	7 <b>14</b> 21 28	5 12 19 26	<b>2</b> 9 16 23 30
7 So	1 8 <b>15</b> 22 29	6 13 20 27	<b>3</b> 10 <b>17</b> 24

# TAGEN IN AUGSBURG

- 2 große Kongreßhallen
- 10 Tagungsstätten
- 12 Hotels mit Tagungsräumen



Fordern Sie unser  
Verzeichnis an  
und lassen Sie sich  
von uns beraten.

Verkehrsverein  
Augsburg e.V.  
Bahnhofstraße 7  
8900 Augsburg  
Telefon 08 21/5 02 07-0  
Telex 533855





# Tarife

## Allgemein

### Augsburg – Düsseldorf

Einfacher Flug	DM 322,00
Hin- und Rückflug	DM 644,00
Flieg & Spar-Tarif (Hin- und Rückflug)	DM 403,00
Super-Flieg & Spar-Tarif (Hin- und Rückflug)	DM 267,00

### Augsburg – Hamburg

Einfacher Flug	DM 368,00
Hin- und Rückflug	DM 736,00
Flieg & Spar-Tarif (Hin- und Rückflug)	DM 461,00
Super-Flieg & Spar-Tarif (Hin- und Rückflug)	DM 305,00

## Tarife für Kinder von 2 bis 12 Jahren\*)

### Augsburg – Düsseldorf

Einfacher Flug (50 Prozent Ermäßigung)	DM 161,00
Hin- und Rückflug (50 Prozent Ermäßigung)	DM 322,00
Flieg & Spar-Tarif (Hin- und Rückflug)	DM 202,00
Super-Flieg & Spar-Tarif (Hin- und Rückflug)	DM 134,00

### Augsburg – Hamburg

Einfacher Flug (50 Prozent Ermäßigung)	DM 184,00
Hin- und Rückflug (50 Prozent Ermäßigung)	DM 368,00
Flieg & Spar-Tarif (Hin- und Rückflug)	DM 231,00
Super-Flieg & Spar-Tarif (Hin- und Rückflug)	DM 153,00

\*) Kinder unter 2 Jahren fliegen ohne Sitzplatzanspruch frei.

## Kreditkarten

INTEROT Airservice akzeptiert folgende Kreditkarten:

American Express  
Eurocard  
Diners Club  
Visa



## STEIGENBERGER DREI MOHREN HOTEL AUGSBURG

Das First-Class Hotel in  
bester Citylage für den:

Geschäftsreisenden

Tagungsgast

Feriengast

Steigenberger Drei Mohren Hotel  
Maximilianstraße 40  
8900 Augsburg  
Tel. 08 21/51 00 31, Tx: 53710  
Telefax: 08 21/15 78 64



# Buchungsbedingungen

## Normaltarif

Der Flugschein besitzt eine Gültigkeit über ein Jahr. Ohne Einschränkungen. Innerhalb eines Jahres wird der Ticketpreis voll zurückerstattet, wenn der Flug nicht angetreten wird.

## Flieg & Spar-Tarif

Auf allen Flügen bietet INTEROT Airservice den Flieg & Spar-Tarif an. Hin- und Rückflug müssen fest gebucht sein. Rückflug frühestens am Sonntag nach Reiseantritt.

## Reservierungsänderungen

Eine Umbuchung vor Reiseantritt wird mit DM 100,00 berechnet (Kinder DM 50,00). Nach Reiseantritt ist eine Umbuchung nicht mehr möglich.

## Abbestellung und Erstattung

Vor Reiseantritt ist eine Erstattung abzüglich einer Gebühr von DM 100,00 erlaubt (Kinder DM 50,00).

Nach Reiseantritt sind keine Änderungen möglich. Der Flugschein für den Rückflug kann zur Erstattung eingereicht werden. Der Erstattungsbetrag errechnet sich aus der Differenz des gezahlten Flieg & Spar-Tarif abzüglich des einfachen Normaltarifs. Der Flugschein hat eine Gültigkeit von 3 Monaten.

## Super-Flieg & Spar-Tarif

Auf allen Flügen bietet INTEROT Airservice den Super-Flieg & Spar-Tarif an. Hin- und Rückflug können nur bis 7 Tage vor Reiseantritt gebucht werden. Rückflug frühestens Sonntag nach Reiseantritt.

## Reservierungsänderungen

Eine Umbuchung ist nur bis zu 7 Tage vor Reiseantritt möglich und wird mit DM 100,00 berechnet (Kinder DM 50,00). Nach Reiseantritt ist eine Umbuchung nicht mehr möglich.

## Abbestellung und Erstattung

Vor Reiseantritt ist eine Erstattung abzüglich einer Gebühr von DM 100,00 (Kinder DM 50,00) erlaubt. Eine Erstattung nach Reiseantritt ist nicht möglich. Der Flugschein besitzt eine Gültigkeit von 3 Monaten.

## Anmerkung:

Für Kinder gelten dieselben Buchungsbedingungen wie für Erwachsene entsprechend der einzelnen Tarifarten.

# Buchung und Information

## Reservierung, Flugticketverkauf, Information

Flüge mit INTEROT Airservice und ROLAND AIR können Sie über das internationale Reservierungssystem „START“ in jedem Reisebüro buchen. Dort wird man Ihnen auch gerne Ihre Fragen zu Flugzeiten und Tarifen beantworten. Selbstverständlich sind wir für Sie Montag bis Freitag von 8.00 Uhr bis 20.00 Uhr direkt erreichbar unter:

## Zentrale Telefonbuchung

01 30/50 53 bundesweit zum Ortstarif

---

INTEROT Airservice Tel. 08 21/70 50 51  
Flughafen Augsburg Tlx. 533 836 inair d  
D-8900 Augsburg Telefax 08 21/70 74 63

Unsere Mitarbeiterinnen in Augsburg:  
Petra Preuß, Tanja Mestichelli, Martina Wildner, Diana Day (Charter).

---

INTEROT Airservice Tel. 0 40/5 08-20 31  
Flughafen Hamburg Telefax 0 40/59 03 74  
D-2000 Hamburg

Stationsleitung in Hamburg:  
Antje Schäfer, Doris Rimkus.

---

INTEROT Airservice Tel. 02 11/4 21 71 07  
Flughafen Düsseldorf  
D-4000 Düsseldorf

Stationsleitung in Düsseldorf:  
Peter Kneip.

---

ROLAND AIR Tel. 04 21/55 55 90  
Flughafen Bremen Telefax 04 21/55 30 92  
D-2800 Bremen 1

---

ROLAND AIR Tel. 02 11/4 21 65 10  
Flughafen Düsseldorf  
c/o Braathens  
D-4000 Düsseldorf

---



## **Gepäck**

Jedes Gepäckstück muß mit einem Namens- und Adresenetikett versehen sein. Nicht gekennzeichnetes Gepäck darf nicht zur Beförderung angenommen werden. Für die Mitnahme von Tieren, Waffen und gefährlichen Stoffen gelten Sonderbestimmungen. Bitte informieren Sie sich darüber rechtzeitig vor Antritt des Fluges.

## **Fracht, Kurierdienst**

Tarife und Informationen zur Frachtbeförderung bzw. zum Kurierdienst teilen wir Ihnen gerne auf Anfrage mit.

# **Charterfliegen: Ein echtes Stück Unabhängigkeit**

INTEROT Airservice fliegt auch im Charterauftrag. Zu Messen, Kongressen und zu internationalen Großveranstaltungen wie z.B. zum Tennisturnier in Wimbledon. Über 600 kleine, mittlere und große Flughäfen sind die Landeplätze der INTEROT-Flotte in Europa. Jedem Reiseziel nahe.

INTEROT besitzt seit 1973 Erfahrung bei der Organisation und Durchführung von Charterflügen. Auftraggeber buchen zugleich die hohen Sicherheitsstandards einer Linienfluggesellschaft.

INTEROT-Charter erlauben eine flexible und knappe Terminplanung von Geschäfts- und Gesellschaftsreisen. Das bedeutet Unabhängigkeit von Flugplänen, Wartelisten und überfüllten City-Jets.

INTEROT übernimmt Ihre Reiseplanung. Sie bestimmen Zeitpunkt und Zielorte. Der INTEROT-Buchungsservice (01 30/3053 bundesweit zum Ortstarif) arbeitet Interessenten umgehend ein günstiges Angebot aus. INTEROT fliegt zu Ihren Diensten. Mit perfektem Service an Bord aller Maschinen.



# Wichtige Messetermine 1990

## INTEROT Airservice fliegt zu den Schauplätzen der Wirtschaft

Die Bundesrepublik Deutschland gilt als der renommierteste Schauplatz der internationalen Wirtschaft. Jede Messe, jede Ausstellung ist ein Spiegelbild der einzelnen Wirtschaftszweige. Der Unternehmer, der Manager stößt dort auf die jüngsten Entwicklungen und Trends seiner Branche. In kürzester Zeit kann er sich einen Überblick über das künftige Marktgeschehen verschaffen.

Doch Zeit ist Geld. Um so sinnvoller ist es, mit INTEROT zu den internationalen Messezentren im Norden und Westen der Bundesrepublik zu fliegen. Die Linien-Destinationen von INTEROT Airservice, Hamburg und Düsseldorf, sind weltbekannte Messestädte. Im Raum Düsseldorf kommen noch die Städte Köln und Essen hinzu, die durch ihre Wirtschaftsausstellung weltweit Beachtung finden.

Im Jahr 1990 führt INTEROT zusätzlich täglich Sonderflüge zu Messen nach Köln und Hannover durch. Die Messen, die INTEROT Airservice von Augsburg aus bedient, werden Ihnen unter der Rufnummer 01 30/30 53 (bundesweit zum Ortstarif) bekanntgegeben.

Nützen Sie die Gelegenheit, mit INTEROT zu jenen Schauplätzen zu fliegen, wo sich die Wirtschaft zur Schau stellt.

### Düsseldorf

DRUPA Internationale Messe Druck und Papier	27. April – 10. Mai
interpack Internationale Messe für Verpackungsmaschinen	7. – 13. Juni
PRECIOSA Internationale Fachmesse für Edelsteine, Schmuck und Uhren	17. – 19. August
Internationale Modemesse	9. – 12. September

GDS Internationale Schuhmesse	21. – 24. September
Deutscher Apothekertag Pharmazeutische Ausstellung + PHARMEX	4. – 7. Oktober
METAV Ausstellung für Metallverarbeitung und Fertigungstechnik	9. – 13. Oktober
GLASTEC Internationale Fachmesse Maschinen-Ausrüstungen-Anwendung	23. – 27. Oktober
interbad Internationale Ausstellung für Schwimmbäder, Bädertechnik, Sauna	7. – 11. November
MEDICA plus BIOTEC Diagnostica-Therapeutica- Technica	21. – 24. November

### Köln

OPTICA Internationale Fachmesse für Augenoptik	21. – 24. April
It's Cologne Internationale Trendshow der Mode-Messen Köln	17. – 18. Juli
Herren-Mode-Woche Internationale Herren-Mode-Messe Köln	17. – 19. August
Inter-Jeans Internationale Sportswear- und Young Fashion-Messe Köln	17. – 19. August
SPOGA Internationale Fachmesse für Sportartikel	2. – 4. September



---

GAFA  
Internationale  
Gartenfachmesse 2.–4. September

---

PHOTOKINA  
Weltmesse des Bildes  
Photo – Film – Video 3.–9. Oktober

---

ORGATECHNIK Köln  
Internationale Büromesse 25.–30. Oktober

---

### **Essen**

---

HOLZ & KUNSTSTOFF  
Fachmesse für die holz-  
und kunststoffverarbeitende  
Industrie 27. April –1. Mai

---

CARAVAN-SALON  
Internationale Fachmesse 29. Sept.–7. Oktober

---

BLECH  
Internationale Fachmesse  
für Blechbearbeitung 6.–10. November

---

### **Hamburg**

---

HANSEPFERD '90  
Internationale Ausstellung 27.–29. April

---

NORTEC '90  
Fachmesse für Metallbearbeitung 15.–19. Mai

---

SMM '90  
Internationale Schifffahrts-  
und Marine-Ausstellung 25.–29. September

---

hanseboot  
31. Internationale  
Bootsausstellung 27. Okt.–4. November

---

## **Anschlußflüge**

INTEROT führt in seinem Flugplan Anschlußflüge von den Destinationen Hamburg und Düsseldorf aus. Selbstverständlich sind nur jene Anschlußflüge und Flugziele ins Ausland aufgenommen worden, die für Sie vielleicht von Interesse werden können. Die Anmerkungen beanspruchen also keine Vollständigkeit.

Besondere Beachtung verdient die INTEROT-Destination Hamburg. Der Flughafen Hamburg-Fuhlsbüttel gilt als das Luftkreuz für skandinavische Länder. INTEROT ist somit ein idealer Zubringer für Flugreisen in Richtung Dänemark, Norwegen, Schweden und Finnland.

### **Flughafenabkürzungen**

AMS	Amsterdam
BRE	Bremen
BRU	Brüssel
CDG	Paris-Charles de Gaulle
CPH	Kopenhagen
DUS	Düsseldorf
HAM	Hamburg
HGL	Helgoland
HEL	Helsinki
LHR	London Heathrow
NYC/JFK	New York-Kennedy Airport
STO	Stockholm
GWT	Westerland

### **Fluglinien**

AA	American Airlines
AF	Air France
AY	Finnair
BA	British Airways
DU	Roland Air
EI	Aer Lingus
JL	Japan Air Lines
LH	Lufthansa
PA	Pan American World Airways
SK	Scandinavian Airlines System
SN	Sabena
TG	Thai International



# Anschlußflüge ab Düsseldorf

Flugtag Day	Abflug Departure	Ankunft Arrival	Flug-Nr. Flight-No.	über via	Typ	Ter- minal
<b>Bangkok</b> INTERNATIONAL						
—3—5—	<b>11.45</b>	06.45	TG 920	HEL	●	B
<b>Birmingham</b> INTERNATIONAL						
1234567	<b>19.35</b>	20.00	BA 5383		●	B
<b>Brüssel</b> INTERNATIONAL						
1234567	<b>09.15</b>	10.00	SN 752		●	B
12345—	<b>20.05</b>	20.50	SN 760		●	B
<b>Chicago</b> O'HARE						
1234567	<b>12.15</b>	16.55	AA 89	BRU	●	B
<b>Dublin</b> INTERNATIONAL						
—6—	<b>11.10</b>	12.00	EI 695		●	B
<b>Glasgow</b> ABBOTSINCH						
12345—	<b>11.40</b>	12.55	LH 5542		●	A
12345—	<b>19.35</b>	21.45	BA 5383		●	B
<b>Los Angeles</b> INTERNATIONAL						
—2—4—7	<b>13.15</b>	15.40	LH 458		●	A
<b>Manchester</b> RINGWAY						
1234567	<b>11.55</b>	12.20	BA 5129		●	B
12345—7	<b>19.25</b>	19.40	BA 5135		●	B
<b>New York</b> JOHN F. KENNEDY						
1234567	<b>13.20</b>	15.35	LH 408		●	A
<b>Tokio</b> NARITA						
—7—	<b>15.15</b>	16.55	JL 438		●	B

# Anschlußflüge ab Hamburg

Flugtag Day	Abflug Departure	Ankunft Arrival	Flug-Nr. Flight-No.	über via	Typ	Ter- minal
<b>Atlanta</b> INTERNATIONAL						
—2—4—6—	<b>11.20</b>	17.15	DL 19		1 Stop	L-1011 2
<b>Bergen</b> FLESLAND						
1234567	<b>12.35</b>	14.55	LH 5430		nonstop	FK-50 3
1234567	<b>13.05</b>	16.45	SK 646/SK 866	CPH	●	2
12345—7	<b>19.20</b>	23.30	SK 650/SK 1864	CPH	●	2
<b>Birmingham</b> INTERNATIONAL						
12345—7	<b>13.55</b>	17.20	LH 029/LH 1670	FRA	●	3
12345—	<b>17.05</b>	18.25	BA 5357		nonstop	FK-50 2
<b>Chicago</b> O'HARE						
1234567	<b>11.35</b>	16.55	AA 2811		1 Stop	B-767 2
12345—	<b>11.20</b>	16.35	BA 965/BA 297	LON	●	2
—67	<b>11.45</b>	16.35	BA 965/BA 297	LON	●	2
<b>Edinburgh</b> TURNHOUSE						
12345—	<b>11.20</b>	14.15	BA 965/BA 4772	LON	●	2
—7	<b>11.45</b>	15.15	BA 965/BA 4782	LON	●	2
12345—	<b>17.05</b>	21.40	BA 5357/BA 5309	BHX	●	2
<b>Glasgow</b> ABBOTSINCH						
12345—	<b>11.20</b>	14.30	BA 965/BA 4912	LON	●	2
—67	<b>11.45</b>	14.30	BA 965/BA 4912	LON	●	2
1234567	<b>18.35</b>	21.30	BA 971/BA 4982	LON	●	2
<b>Göteborg</b> LANDVETTER						
1234567	<b>09.25</b>	12.05	SK 642/SK 434	CPH	●	2
123456—	<b>11.05</b>	14.15	SK 644/SK 1448	CPH	●	2
1234567	<b>13.05</b>	16.05	SK 646/SK 438	CPH	●	2
12345—7	<b>16.05</b>	17.40	LH 5422		nonstop	FK-50 3
1234567	<b>16.20</b>	19.05	SK 648/SK 422	CPH	●	2
12345—7	<b>19.00</b>	20.40	SK 658		nonstop	FK-50 2
1234567	<b>20.30</b>	23.05	SK 652/SK 446	CPH	●	2
<b>Helsinki</b> VANTAA						
1234567	<b>09.35</b>	12.35	LH 1294		nonstop	B-737 3
1234567	<b>14.20</b>	17.10	AY 854		nonstop	DC-9 3
12345—7	<b>17.05</b>	19.55	AY 856		nonstop	DC-9 3
1234567	<b>19.25</b>	22.25	LH 1304		nonstop	B-737 3



## Anschlußflüge ab Hamburg

Flugtag Day	Abflug Departure	Ankunft Arrival	Flug-Nr. Flight-No.	über via	Typ	Ter- minal
<b>Kopenhagen KASTRUP</b>						
1234567	<b>09.25</b>	10.25	SK 642	nonstop	FK-50	2
123456-	<b>11.05</b>	12.05	SK 644	nonstop	FK-50	2
12345-7	<b>12.45</b>	13.55	LH 5402	nonstop	FK-50	3
1234567	<b>13.05</b>	14.05	SK 646	nonstop	FK-50	2
1234567	<b>16.20</b>	17.20	SK 648	nonstop	FK-50	2
12345-7	<b>19.20</b>	20.20	SK 650	nonstop	FK-50	2
12345-7	<b>20.30</b>	21.30	SK 652	nonstop	FK-50	2

## **London** HEATHROW

12345--	<b>11.10</b>	11.45	BA 965	nonstop	B-737	2
-----67	<b>11.45</b>	12.20	BA 965	nonstop	B-737	2
1234567	<b>13.35</b>	14.05	LH 1616	nonstop	B-727	3
1234567	<b>18.35</b>	19.10	BA 971	nonstop	A-320	2
1234567	<b>18.45</b>	19.20	LH 1622	nonstop	B-737	3

## **Los Angeles** INTERNATIONAL

-2-4-6-	<b>11.20</b>	20.55	DL 19/DL 187	ATL	●	2
---------	--------------	-------	--------------	-----	---	---

## **Malmö** SVÄVARTERMINAL

1234567	<b>09.25</b>	12.00	SK 642/SK 5826	CPH	●	2
123456-	<b>11.05</b>	13.45	SK 644/SK 5828	CPH	●	2
1234567	<b>13.05</b>	15.35	SK 646/SK 5832	CPH	●	2
12345--	<b>16.20</b>	19.55	SK 648/SK 5836	CPH	●	2
12345-7	<b>20.30</b>	22.55	SK 652/SK 5840	CPH	●	2

## **Manchester** RINGWAY

12345--	<b>12.25</b>	13.10	EI 681	nonstop	B1-11	3
1234567	<b>13.55</b>	16.55	LH 029/LH 1662	FRA	●	3
1234567	<b>18.35</b>	21.40	BA 971/BA 830	LON	●	2

## **Miami** INTERNATIONAL

-2-4-6-	<b>11.20</b>	20.40	DL 19/DL 432	ATL	●	2
---------	--------------	-------	--------------	-----	---	---

## **New York** JOHN F. KENNEDY

12345--	<b>11.20</b>	17.05	BA 965/BA 177	LON	●	2
-----67	<b>11.45</b>	17.05	BA 965/BA 177	LON	●	2
-----6-	<b>12.25</b>	15.35	PA 047	nonstop	A-310	2

## Anschlußflüge ab Hamburg

Flugtag Day	Abflug Departure	Ankunft Arrival	Flug-Nr. Flight-No.	über via	Typ	Ter- minal
----------------	---------------------	--------------------	------------------------	-------------	-----	---------------

## **Oslo** FORNEBU

123456-	<b>11.05</b>	14.20	SK 644/SK 462	CPH	●	2
1234567	<b>13.05</b>	15.50	SK 646/SK 662	CPH	●	2
1234567	<b>16.20</b>	19.20	SK 648/SK 472	CPH	●	2
1234567	<b>16.35</b>	17.50	LH 1260	nonstop	B-737	3
12345-7	<b>19.20</b>	23.00	SK 650/SK 688	CPH	●	2

## **San Francisco** INTERNATIONAL

-2-4-6-	<b>11.20</b>	21.00	DL 19/DL 99	ATL	●	2
---------	--------------	-------	-------------	-----	---	---

## **Stockholm** ARLANDA

1234567	<b>09.25</b>	12.30	SK 642/SK 730	CPH	●	2
123456-	<b>11.05</b>	14.30	SK 644/SK 412	CPH	●	2
1234567	<b>13.05</b>	16.00	SK 646/SK 1406	CPH	●	2
1234567	<b>14.40</b>	16.10	LH 1328	nonstop	B-737	3
1234567	<b>16.20</b>	19.30	SK 648/SK 422	CPH	●	2
12345-7	<b>19.55</b>	21.20	SK 656	nonstop	DC-9	2
12345-7	<b>20.30</b>	23.30	SK 652/SK 1402	CPH	●	2

## **Tampere** PIRKKALA

12345-7	<b>09.35</b>	16.00	LH 1310/FA 294	HEL	●	3
123456-	<b>14.20</b>	20.25	AY 854/AY 832	HEL	●	3
12345-7	<b>19.05</b>	00.45	LH 1304/AY 834	HEL	●	3



# Seebäderflüge von Hamburg

Flugtag Day	Abflug Departure	Ankunft Arrival	Flug-Nr. Flight-No.	über via	Typ	Ter- minal
----------------	---------------------	--------------------	------------------------	-------------	-----	---------------

## Ab 26. März

### Westerland

1-3-567	<b>11.45</b>	12.40	DU 028	nonstop	BN-2	2
---------	--------------	-------	--------	---------	------	---

### Helgoland

1234567	<b>09.20</b>	10.05	DU 026	nonstop	BN-2	2
1234567	<b>15.40</b>	16.26	DU 046	nonstop	BN-2	2

## Ab 16. Juni

### Westerland

1--4567	<b>10.45</b>	11.40	DU 028	nonstop	BN-2	2
1--4567	<b>17.00</b>	17.55	DU 048	nonstop	BN-2	2

### Helgoland

1234567	<b>10.45</b>	11.30	DU 036	nonstop	BN-2	2
1234567	<b>16.30</b>	17.15	DU 046	nonstop	BN-2	2

## Ab 23. September

### Westerland

1-3-567	<b>11.45</b>	12.40	DU 028	nonstop	BN-2	2
---------	--------------	-------	--------	---------	------	---

### Helgoland

1234567	<b>09.20</b>	10.05	DU 026	nonstop	BN-2	2
1234567	<b>16.00</b>	16.45	DU 046	nonstop	BN-2	2

### Tarife

Tagesflug Westerland 325,- DM hin und zurück  
Tagesflug Helgoland 298,- DM hin und zurück  
(Zollfreier Einkauf).

Redaktionsschluß: 22. 2. 1990

Abänderungen der Flugtermine durch die einzelnen Flug-  
gesellschaften sind während der Gültigkeit des Sommerflug-  
planes 1990 nicht auszuschließen.

# Der Name zählt.

Die Welt-Karten von der Deutschen Bank.



Der Name Deutsche Bank und ein Leistungspaket mit vielen Vorteilen für Sie machen diese Welt-Karten stark.

### Deutsche Bank EUROCARD – weltweit akzeptiert:

- Akzeptanz bei fast 7 Millionen Vertragspartnern in 170 Ländern der Welt.
- Reise-Unfallversicherung, weltweit.
- Liquiditätsreserve und Zinsgewinn. Preis pro Jahr 60 DM.

### Deutsche Bank EUROCARD GOLD – das Top-Angebot:

- Umfangreicher zusätzlicher Versicherungsschutz im In- und Ausland.
- Persönliche Ansprechpartner über das weltweite Netz von Geschäftsstellen der Gruppe Deutsche Bank. Preis pro Jahr 130 DM.

Deutsche Bank

