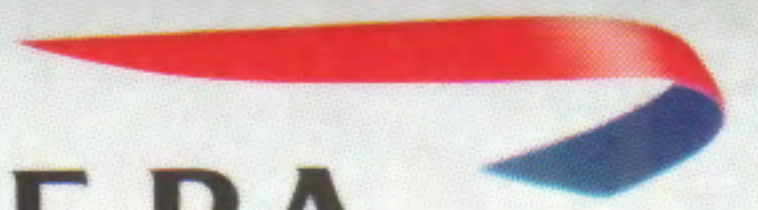


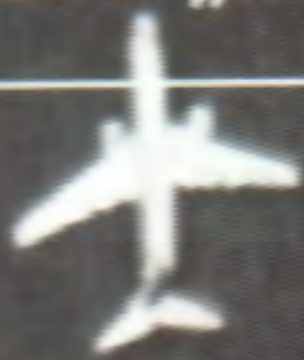
DEUTSCHE BA



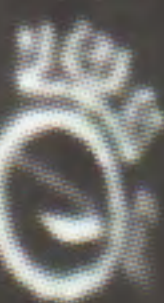
# Flugplan 00/01

Gültig vom 29.10.00 bis 24.03.01

Deutsche BA: „Deutschlands pünktliche Airline“



member of **oneworld**



KÖLN/BONN STUTTGART DÜSSELDORF BERLIN MÜNCHEN HAMBURG STUTTGART

INFOLINE: (01805) FLY DBA  
359 322\*

INTERNET: <http://www.deutsche-ba.de>



**ITB**  
BERLIN 2001

Besuchen Sie uns auf der ITB in Berlin  
3. bis 7. März 2001, Halle 11.1, Stand 01

Wurde überreicht von:

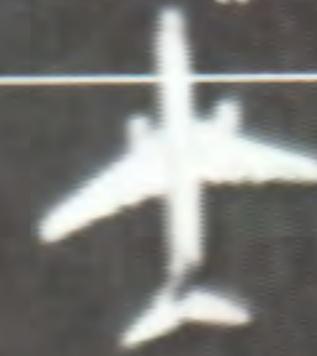
DR 00018

\* (0,24 DM/Min.)

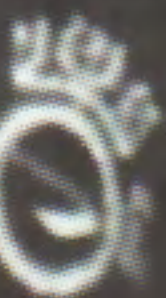
# Flugplan 00/01

Gültig vom 29.10.00 bis 24.03.01

Deutsche BA: „Deutschlands pünktliche Airline“



member of  oneworld



# Wußten Sie schon



... daß Sie als Kunde der Deutschen BA zu unseren günstigen Partner-Raten anmieten können?

Nennen Sie bei der Reservierung einfach die Avis Worldwide Discount (AWD)-Nummer

**AWD N743700**

und legen Sie bei der Anmietung Ihre Bordkarte vor.

Reservierung direkt online bei [www.avis.de](http://www.avis.de), bei Ihrer Flugbuchung über das Deutsche BA Callcenter oder unter **Tel. 0 18 05/55 77 55** (DM 0,24/Min.).

**AVIS**

DEUTSCHE BA

DEUTSCHE BA 

## Inhalt

## Contents

	Seite / Page
Deutsche BA <b>oneworld</b> <sup>TM</sup> / Willkommen an Bord <i>Deutsche BA oneworld<sup>TM</sup> / Welcome on Board</i>	4-5
Deutsche BA und Partner <i>Deutsche BA and Partners</i>	6
Partnerreservierung / Impressum <i>Partner reservations / Timetable is publishes by</i>	7
Reservierung / Flughafen - Citytransfer <i>Reservations / Airport - City transfer</i>	8-9
Annahmeschlußzeiten / Zeichenerklärungen <i>Check-in deadlines / Abbreviations</i>	10-11
Feiertags-/Ferienflugplan <i>Timetable changes</i>	12
Deutsche BA-Flotte <i>Deutsche BA-Fleet</i>	14-15
Deutsche BA und Partner-Streckennetz <i>Deutsche BA and Partners - Route Network</i>	16-19
Flugplan <i>Timetable</i>	20-49
Wichtige Punkte vor Ihrem Abflug / Beförderungsbedingungen <i>Important points to remember / Conditions of carriage</i>	50-57
Wichtige Telefon- und Faxnummern <i>Important telephone- and faxnumbers</i>	58
Executive Club <i>Executive Club</i>	60-61
E-Ticket / Self-Service Check-in <i>E-Ticket / Self-Service Check-in</i>	62
Flughafentransfer München-Salzburg <i>Airport transfer service Munich-Salzburg</i>	63
London Gatwick - Flughafenerklärungen <i>London Gatwick - Airport guide</i>	64
Herzlich Willkommen an Bord der Deutschen BA <i>Our service starts with a smile. Welcome on board Deutsche BA</i>	65
bonusplus: das Prämiensystem der Deutschen BA <i>bonusplus: an extra incentive from Deutsche BA</i>	66

## Oneworld

### Oneworld

**oneworld™ - In unserer Welt dreht sich alles um Sie.**

Dem Fluggast das Reisen so angenehm wie möglich zu machen, dies ist das Ziel von oneworld.

Partner in dieser weltweiten Allianz sind British Airways, American Airlines, Cathay Pacific, Iberia, Finnair, Qantas, Aer Lingus und Lan Chile.

Als Tochterunternehmen von British Airways ist die Deutsche BA Mitglied von oneworld. Somit bieten wir unseren Kunden alle Vorteile dieser globalen Allianz, ob Sie nun innerdeutsch oder rund um den Globus unterwegs sind.

**Wo auch immer Sie sind - unsere oneworld Partner sind stets für Sie da.**

Das oneworld Streckennetz besteht aus mehr als 550 Zielen rund um die Welt. Über 280.000 Mitarbeiter in 130 Ländern stehen Ihnen hilfreich zur Seite und machen das Reisen zu fernen Zielen noch einfacher und bequemer.

**Die oneworld Allianz bietet ihren Kunden viele Servicevorteile:**

- **Mehr Prämien**  
Die Mitglieder der Vielfliegerprogramme der acht beteiligten Gesellschaften können auf allen oneworld-Flügen Meilen sammeln und einlösen.
- **Mehr Lounges**  
Den Passagieren der oneworld-Fluggesellschaften stehen mehr als 340 Lounges auf der ganzen Welt offen.
- **Nahtlose Umsteigeverbindungen**  
Zur besseren Orientierung sind die Transfer- und Kundendienstschalter aller Mitgliedsgesellschaften mit dem oneworld-Logo gekennzeichnet.  
Die Mitarbeiter der Partner sorgen für die Passagiere der oneworld-Allianz genauso wie für ihre eigenen Kunden. Dabei werden sie durch Service Center unterstützt, die bei Fragen zur Seite stehen.

Weitere Informationen über oneworld, finden Sie im Internet unter <http://www.oneworldalliance.com>

**oneworld™ - In our world everything revolves around you.**

**oneworld's goal is clear:**

*To make our passengers travel as pleasant as possible.*

*The Alliance is made up of the following partners: British Airways, American Airlines, Cathay Pacific, Iberia, Finnair, Qantas, Aer Lingus and Lan Chile. Being an endorsed airline of British Airways, Deutsche BA also qualifies as a member of oneworld. As a result, we also offer our customers all the advantages of this global alliance, whether flying domestically in Germany or anywhere else around the globe.*

*Our partners are always at your service - wherever you are. The oneworld route network consists of more than 550 destinations around the world. Over 280.000 colleagues in 130 countries are ready to be of assistance and aim to make your travel to distant destinations simpler and more comfortable.*

The oneworld Alliance offers many service benefits:

- **More Awards**  
Members of all eight member airlines' Frequent Flyer Programmes can collect and redeem Miles on all oneworld flights.
- **More Lounges**  
More than 340 lounges are available to qualifying oneworld passengers worldwide.
- **Seamless Connections**  
To make navigation through the airport simpler all Transfer - and Customer Service desks of all member airlines are identified with the oneworld logo.  
Contact staff from each airline are ready to care for the needs of all oneworld passengers as well as for their own customers.

For further information on the alliance, visit our web site at <http://www.oneworldalliance.com>

## Willkommen an Bord

### Welcome on board



Liebe Fluggäste,

weil ein überfüllter Himmel für alle Fluggesellschaften ein Problem darstellt, hat die Deutsche BA in den letzten Jahren eine Reihe von Maßnahmen umgesetzt, die uns heute einen so hohen Pünktlichkeitsstandard verschafft haben.

Aber wir werden uns nicht „auf unseren Lorbeeren ausruhen“, sondern weiterhin alles dafür tun, dass Sie Ihr Reiseziel „on time“ erreichen.

Für Ihre Reise können Sie auf unseren innerdeutschen Strecken jetzt noch häufiger die Deutsche BA wählen, denn wir haben die Anzahl der täglichen Flüge auf einigen innerdeutschen Routen erhöht.

Unsere Flugbegleiter freuen sich schon darauf, Ihnen Ihre Reise so angenehm und komfortabel zu gestalten, wie Sie es bei der Deutschen BA gewohnt sind. Genießen Sie die freundliche und entspannte Atmosphäre an Bord.

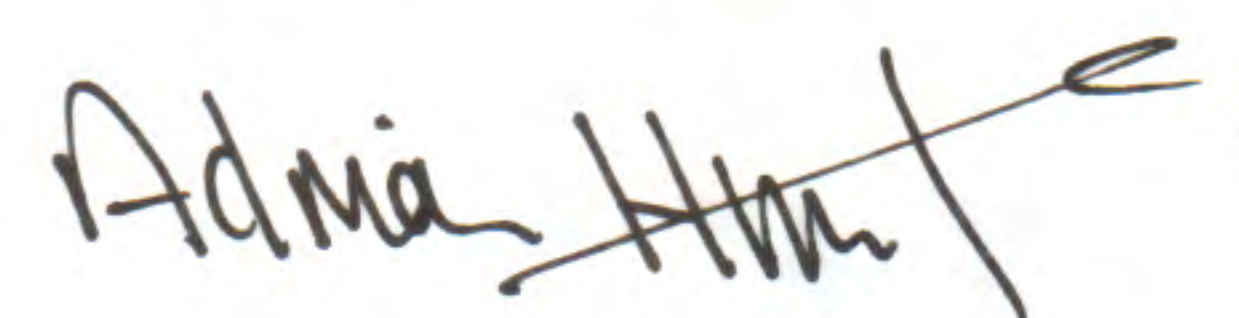
Dear Customer,

While Air Traffic Control congestion continues to be a problem throughout Europe, Deutsche BA has taken measures to try and minimise any disruptions to its services and we believe we have achieved a high standard of regularity and punctuality. We will continue to make this a high priority in ensuring you reach your destination on time.

We have increased our frequencies on some domestic routes which we hope will give you an even greater choice when making your travel arrangements with Deutsche BA.

Our Cabin Staff will do all they can to make your journey both comfortable and enjoyable and I hope you enjoy the friendly and relaxed atmosphere on board.

Herzliche Grüße,  
Very best regards,



Adrian Hunt  
Hauptgeschäftsführer der Deutschen BA / Chief Executive Officer Deutsche BA

## Deutsche BA und Partner

### Deutsche BA and Partners

Die Deutsche BA kooperiert mit einigen der bekanntesten Fluggesellschaften und ist Mitglied von **oneworld™**, einer der weltweit führenden Allianzen. In Zusammenarbeit mit unseren Code-Share-Partnern British Airways, Iberia, Finnair, TAP Air Portugal und US Airways sowie weiteren Partnern wie z.B. Air Namibia, Emirates oder Aer Lingus, bieten wir Ihnen optimale Anschlussflüge weltweit. Der Fluggast profitiert somit von einem umfassenden Streckennetz mit kurzen Umsteigeverbindungen und abgestimmten Flugplänen. Wir setzen alles daran, dass Sie sich bei uns an Bord wohl fühlen. Dazu gehört, dass wir freundlich und zuvorkommend sind - und dass wir Ihre individuellen Wünsche schnellstmöglich erfüllen. Jeder Partner hat dabei seinen eigenen Stil und eigene Tradition mit dem gemeinsamen Anspruch, Ihnen ein Höchstmass an Qualität und Pünktlichkeit zu bieten - rund um die Welt.

*Deutsche BA cooperates with some of the most well-known airlines and is a member of oneworld™, one of the world's leading alliances. Deutsche BA offers optimal connecting flights in cooperation with our code share partners: British Airways, Iberia, Finnair, TAP Air Portugal and US Airways. Others include: Air Namibia, Emirates and Aer Lingus. We want to make your flight with us as pleasant as possible. We are friendly and courteous and will do all we can to fulfil your individual needs as quickly and effectively as is possible. Every partner in the alliance may have its own tradition and style but we all have one goal in common - to offer the best and most punctual service around the globe.*


**BRITISH AIRWAYS**

**IBERIA**

**FINNAIR**

**U-S AIRWAYS**

**AIR PORTUGAL**

## Partnerreservierung

### Partner reservations

#### Aer Lingus

Buchung und Reservierung  
☎ (0211) 4 21 62 13 (Deutschland)  
☎ (01) 8 86 88 88 (in Irland)

#### Air Namibia

Buchung und Reservierung  
☎ (06105) 20 60 30 (Deutschland)

#### British Airways

Buchung und Reservierung  
☎ (01805) 26 65 22\* (Deutschland)  
☎ 9 02 11 13 33 (in Spanien)  
☎ (09) 65 06 77 (in Finnland)

#### China Eastern Airlines

Buchung und Reservierung  
☎ (089) 2 10 38 60 (Deutschland)

#### Emirates

Buchung und Reservierung  
☎ (01805) 36 47 28\* (Deutschland)

#### Finnair

Buchung und Reservierung  
☎ (01803) 34 66 24 (Deutschland)  
☎ (0203) 14 01 60 (in Finnland)

#### Iberia

Buchung und Reservierung  
☎ (069) 7 16 61 11 (Deutschland)  
☎ 9 13 10 27 27 (in Spanien)

#### Malaysia Airlines

Buchung und Reservierung  
☎ (069) 13 87 19 20 (Deutschland)

#### USAirways

Buchung und Reservierung  
☎ (069) 67 80 62 98 (Deutschland)

#### TAP Air Portugal

Buchung und Reservierung  
☎ (01803) 00 03 41 (Deutschland)  
☎ 8 08 20 57 00 (in Portugal)

Sollte die von Ihnen gewünschte Flugverbindung eine internationale Strecke beinhalten, die keinen Deutsche BA Code (DI-Flugnummern) oder British Airways Code (BA-Flugnummer) aufweist, buchen Sie bitte die gesamte Flugverbindung bei der entsprechenden Fluggesellschaft, die den internationalen Flug durchführt.

*Routings including an international service without a Deutsche BA code (DI flight number) or British Airways code (BA flight number) should be booked through the operating carrier of the international flight.*

**Aktuelle Informationen über die Deutsche BA und über die online Buchung finden Sie im Internet:  
<http://www.deutsche-ba.de>**

**Current information and online-booking at Deutsche BA can be found at our website:  
<http://www.deutsche-ba.de>**

#### Herausgeber / Published by

Deutsche BA Luftfahrtgesellschaft mbH  
Bereich Marketing · Postfach 23 16 24  
D-85325 München-Flughafen  
Telefon (089) 975 91-500 · Telefax (089) 975 91-503  
Druck: Druckerei Robert Gessler GmbH & Co. KG · Friedrichshafen  
Repro: Weissenberger GmbH & Co. KG · München  
Gedruckt auf chlorfrei gebleichtem Papier / printed on chlorine free paper

## Reservierung / Flughafenbüros

### Reservations and ticket sales / Airport offices

#### Stadtbüros / City offices

##### Berlin

British Airways Travel Shop  
Interconti Kolonnaden  
Budapester Straße 18 B  
☎ (030) 2 54 00 00  
Deutsche BA überregional:  
☎ (01805) FLY DBA  
359 322\* (Buchung/Reservierung)

British Airways Travel Shop  
Nikolaiviertel  
Poststraße 4-5  
☎ (030) 2 47 36 80  
Deutsche BA überregional:  
☎ (01805) FLY DBA  
359 322\* (Buchung/Reservierung)

##### Düsseldorf

Deutsche BA überregional:  
☎ (01805) FLY DBA  
359 322\* (Buchung/Reservierung)

##### Hamburg

Deutsche BA überregional:  
☎ (01805) FLY DBA  
359 322\* (Buchung/Reservierung)

##### Köln/Bonn

Deutsche BA überregional:  
☎ (01805) FLY DBA  
359 322\* (Buchung/Reservierung)

##### London Gatwick

British Airways  
Reservierungszentrale  
☎ 0044 (0) 3 45-22 21 11

##### München

Deutsche BA überregional:  
☎ (01805) FLY DBA  
359 322\* (Buchung/Reservierung)

##### Stuttgart

Deutsche BA überregional:  
☎ (01805) FLY DBA  
359 322\* (Buchung/Reservierung)

#### Flughafenbüros / Airport offices

##### → Berlin

Flughafen Tegel  
British Airways  
☎ (01805) FLY DBA  
359 322\* (Buchung/Reservierung)  
Gepäckermittlung  
☎ (0 30) 41 01 26 63

##### → Düsseldorf

Flughafen Lohausen  
British Airways Terminal C  
☎ (01805) FLY DBA  
359 322\* (Buchung/Reservierung)  
☎ (02 11) 4 21 66-86 /-87  
Gepäckermittlung ☎ (0 211) 4216668

##### → Hamburg

Flughafen Fuhlsbüttel  
British Airways Terminal 4  
☎ (01805) FLY DBA  
359 322\* (Buchung/Reservierung)  
Gepäckermittlung ☎ (0 40) 50 60 75

##### → Köln/Bonn

Flughafen Köln/Bonn  
British Airways Area C1  
☎ (01805) FLY DBA  
359 322\* (Buchung/Reservierung)  
Gepäckermittlung ☎ (02203) 4022 35

##### → London-Gatwick

British Airways North Terminal  
Flughafen Gatwick  
☎ 0044 / 12 93-53 53 53

##### → München

Flughafen München F. J. Strauss  
British Airways Terminal D  
☎ (01805) FLY DBA  
359 322\* (Buchung/Reservierung)  
Gepäckermittlung ☎ (0 89) 97 591326

##### → Stuttgart

Flughafen Echterdingen  
British Airways Terminal 1  
☎ (01805) FLY DBA  
359 322\* (Buchung/Reservierung)

## Flughafen ↔ Citytransfer

### Airport ↔ Citytransfer

#### Mit Bus, Bahn oder Auto zu Ihrem Zielort

#### By bus, train or car to your final destination

##### Berlin

→ Tegel ↔ City ca. 25 km  
Flughafen-Servicetelefon  
☎ (0180) 5 00 01 86  
Taxizentrale ☎ (030) 44 33 22  
Taxi ab → in die City  
City-Anschluß Bus 109, ca. 30 min.  
Expressbus X9, ca. 20 min.

#### Autovermietungen

AVIS ☎ (0180) 5 55 77\*  
Europcar ☎ (0180) 5 80 00\*  
Hertz ☎ (0180) 5 33 35 35\*  
Sixt ☎ (0180) 5 25 25 25\*

##### Hamburg

→ Fuhlsbüttel ↔ City ca. 17 km  
Flughafen-Servicetelefon  
☎ (040) 5 07 50  
Taxizentrale ☎ (040) 44 10 11  
Taxi ab → in die City  
Airport-City-Express Nonstop-Bus, ca. 30 min.  
Bus 110, Zubringer zu U- und S-Bahn, mit Umsteigen ca. 45 min.

#### Autovermietungen

AVIS ☎ (0180) 5 55 77\*  
Europcar ☎ (0180) 5 80 00\*  
Hertz ☎ (0180) 5 33 35 35\*  
Sixt ☎ (0180) 5 25 25 25\*

##### München

→ F.J. Strauss ↔ City ca. 31 km  
Flughafen München Information  
☎ (089) 9 75 00  
☎ (089) 9 7 52 13 13  
DBA-Zentrale  
☎ (089) 97 59 15 00  
Taxizentrale ☎ (089) 1 94 10  
Taxi ab → in die City  
City-Anschluß S-Bahn S1 und S8, ca. 42 min.

#### Autovermietungen

AVIS ☎ (0180) 5 55 77\*  
Europcar ☎ (0180) 5 80 00\*  
Hertz ☎ (0180) 5 33 35 35\*  
Sixt ☎ (0180) 5 25 25 25\*

##### Düsseldorf

→ Rhein/Ruhr ↔ City ca. 10 km  
British Airways-Servicetelefon  
☎ (0211) 4 21 66 86  
Taxizentrale ☎ (0211) 3 33 33 oder  
☎ (0211) 9 99 99  
Taxi ab → in die City  
City-Anschluß S-Bahn S7, ca. 12 min.  
Bus 727, ca. 23 min.

#### Autovermietungen

AVIS ☎ (0180) 5 55 77\*  
Europcar ☎ (0180) 5 80 00\*  
Hertz ☎ (0180) 5 33 35 35\*  
Sixt ☎ (0180) 5 25 25 25\*

##### Köln/Bonn

→ Köln/Bonn ↔ City ca. 20/25 km  
British Airways-Servicetelefon  
☎ (02203) 40 22 29  
Taxizentrale ☎ (0221) 1 94 10 (Köln)  
☎ (0221) 28 82 (Köln)  
☎ (0228) 55 55 55 (Bonn)  
Taxi ab → in die City Köln  
City-Anschl. Köln: Bus 170, ca. 20 min.  
→ in die City Bonn  
City-Anschl. Bonn: Bus 670, ca. 35 min.

#### Autovermietungen

AVIS ☎ (0180) 5 55 77\*  
Europcar ☎ (0180) 5 80 00\*  
Hertz ☎ (0180) 5 33 35 35\*  
Sixt ☎ (0180) 5 25 25 25\*

##### Stuttgart

→ Echterdingen ↔ City ca. 15 km  
Flughafen Stuttgart Information  
☎ (0711) 9 48 00  
☎ (0711) 9 48 33 88  
Taxizentrale  
☎ (0711) 1 94 10  
Taxi ab → in die City  
City-Anschl. S-Bahn S2/S3, ca. 27 min.

#### Autovermietungen

AVIS ☎ (0180) 5 55 77\*  
Europcar ☎ (0180) 5 80 00\*  
Hertz ☎ (0180) 5 33 35 35\*  
Sixt ☎ (0180) 5 25 25 25\*

## Annahmeschlußzeiten / Vorabend Check-in

### Check-in deadlines / Late night check-in

#### Linie - Annahmeschlußzeiten / Check-in deadlines for scheduled services

Flughäfen <i>Airport</i>	Check-in mit Gepäck* <i>with baggage*</i>	Check-in nur mit Handgepäck* <i>with hand-baggage only*</i>	Terminal/ Area
Barcelona	30 Min. **	30 Min. **	Terminal B
Berlin-Tegel	30 Min.	20 Min.	
Düsseldorf	30 Min.	30 Min.	Terminal C
Helsinki	35 Min. **	35 Min. **	Terminal 2
Hamburg	30 Min.	30 Min.	Terminal 4
Köln/Bonn	30 Min.	30 Min.	Terminal 2
Lissabon	60 Min. **	60 Min. **	Abflughalle
London-Gatwick	30 Min. **	30 Min. Business **	North Terminal
	45 Min. **	30 Min. Economy **	North Terminal
Madrid	30 Min. **	30 Min. **	Terminal 2
München	30 Min.	30 Min.	Terminal D
Stuttgart	30 Min.	30 Min.	Terminal 1

Für Deutsche BA Direktflüge von München nach Lissabon checken Sie bitte bei den Schaltern der TAP Air Portugal ein.  
- Die Annahmeschlußzeit beträgt eine Stunde vor Abflug

Please report to TAP Air Portugal service counters for check-in for Deutsche BA non-stop services from Munich to Lisbon.  
- The Check-in deadline is 1 h before departure.

\* Die in diesem Flugplan angegebenen Annahmeschlußzeiten sind Voraussetzung für die pünktliche Abwicklung des Fluges. **Bitte erscheinen Sie daher so rechtzeitig, dass Sie spätestens zum oben angegebenen Annahmeschluss im Besitz Ihrer Bordkarte sind.**

\* The check-in deadlines (as shown above) are designed to ensure a convenient check-in for all Deutsche BA passengers as well as a punctual flight departure. To avoid being denied a seat on a Deutsche BA flight, **please make sure you have your boarding card well before the check-in deadline.**

\*\* Bitte beachten Sie, dass Sie bei einem internationalen Weiterflug 90 Minuten vor Abflug alle Check-in Formalitäten erfüllt haben.

\*\* For all passengers with international connections please complete all check-in formalities 90 minutes before departure.

Wir bitten alle Passagiere, deren Ticket hinterlegt wurde, sich spätestens 40 Minuten vor Abflug am Ticket-schalter einzufinden.

All passengers wishing to obtain tickets on departure (TOD) at the airport should report to the ticket sales desk 40 minutes before scheduled departure time.

#### Charter - Annahmeschlusszeiten / Check-in deadlines for charter services

Bitte finden Sie sich spätestens 90 Minuten vor Abflug am Check-in-Schalter ein.

Please arrive for check-in at least 90 minutes before scheduled departure of the flight.

#### Vorabend Check-in / Late night check-in

Für Abflüge am nächsten Tag bis 12.00 Uhr kann am Vorabend von 19.00 Uhr bis 21.00 Uhr das Gepäck am Check-in-Schalter der Deutschen BA aufgegeben werden. Der Vorabend-Check-in ist gültig für Linienflüge der Deutschen BA und British Airways sowie für Charterflüge der Deutschen BA.

Baggage may be checked in at Deutsche BA check-in counters between 7pm and 9pm for flights departing before 12.00 noon the following day. Evening before check-in service is allowed for scheduled flights of British Airways / Deutsche BA and scheduled charter flights of Deutsche BA.

## Zeichenerklärungen

### Abbreviations

#### So werden die Flugplandaten gelesen / How to read this timetable

Abflugort / Departure City	HAMBURG						
Zielort / Destination	MADRID						
	12345--	06 30	11 00	DI7101/DI4600'	733/320	MUC	07 50 08 30
	Flugtage Mo.-Fr.	Abflug Hamburg	Ankunft Madrid	Flug-Nummern DI = Deutsche BA/ DI' = durchgeführt von Iberia	Flugzeugtypen via München	Ankunft München	Abflug München
	Frequency	Departure	Arrival	Flight numbers	Aircraft types	Stop	Arrival

#### Airline-Abkürzungen

##### Airline Codes

BA = British Airways  
BA\* = durchgeführt von Deutsche BA/  
operated by Deutsche BA  
BA4000 - 4199 = Brymon Airways  
BA8200 - 8299 = Sun-Air Scandinavia  
CO = Continental Airlines  
DI = Deutsche BA  
DI° = durchgeführt von Finnair/operated by Finnair  
DI' = durchgeführt von Iberia/operated by Iberia  
DI" = durchgeführt von TAP Air Portugal/  
operated by TAP Air Portugal  
EI = Aer Lingus  
EK = Emirates  
EN = Air Dolomiti  
FU = Air Littoral  
G7 = Gandalf Airlines  
IB = Iberia  
LO = LOT Polish Airlines  
MA = Malev Hungarian Airlines  
MK = Air Mauritius  
MU = China Eastern Airlines  
OA = Olympic Airways  
TE = Lithuanian Airlines  
SW = Air Namibia  
US = US Airways

#### Fluggeräte-Abkürzungen

##### Aircraft Types

310 = Airbus A310  
319 = Airbus A319  
320 = Airbus A320  
321 = Airbus A321  
340 = Airbus A340  
717 = Boeing 717  
722 = Boeing 727-200  
732 = Boeing 737-200  
733 = Boeing 737-300  
735 = Boeing 737-500  
737 = Boeing 737 all series  
738 = Boeing 737-800  
739 = Boeing 737-900  
744 = Boeing 747-400  
747 = Boeing 747 all series  
752 = Boeing 757-200  
757 = Boeing 757 all series  
762 = Boeing 767-200  
763 = Boeing 767-300  
767 = Boeing 767 all series  
772 = Boeing 777-200  
AT7 = Aerospatiale ATR 72  
ATR = Aerospatiale ATR 42/72  
BUS = Reisebus Salzburger  
Mietwagen Service  
CRJ = Canadair Regional Jet  
D1C = Mc Donnell Douglas DC-10  
DC9 = Mc Donnell Douglas DC-9  
DH 3 = De Havilland Boeing  
DHC8-300  
ER4 = Embraer EMB-145  
„Amazon“  
F50 = Fokker 50  
F70 = Fokker 70  
FRJ = Do-328 Jet  
J3S = Jetstream 31  
J41 = BAe Jetstream 41  
M82 = Mc Donnell Douglas MD-82  
M87 = Mc Donnell Douglas MD-87  
M88 = Mc Donnell Douglas MD-88  
SF3 = Saab SF340  
S20 = Saab 2000

#### Flughafen-Umsteigeverbindungen

##### Airport Connecting

BCN = Barcelona  
CGN = Köln/Bonn  
DUS = Düsseldorf  
HAM = Hamburg  
LGW = London Gatwick  
MAD = Madrid  
MUC = München  
PEK = Peking  
STR = Stuttgart  
TXL = Berlin Tegel

#### Wochentage

##### Days

1 = Montag / Monday  
2 = Dienstag / Tuesday  
3 = Mittwoch / Wednesday  
4 = Donnerstag / Thursday  
5 = Freitag / Friday  
6 = Samstag / Saturday  
7 = Sonntag / Sunday

## Feiertags-/Ferienflugplan

### Timetable changes

#### Feiertags-/Ferienflugplan

Die Deutsche BA bemüht sich, das Angebot der jeweiligen Nachfrage anzupassen. An Feiertagen und den vorausgehenden und nachfolgenden Tagen kann der Flugplan abweichen. Es wird der komplette Zeitraum der Ferien- und Feiertage angegeben, da diese nach Bundesland variieren.

Weihnachten	(20.12.2000 - 08.01.2001)
Neujahr	(01.01.2001)
Heilige Drei Könige	(06.01.2001)
Winterferien	(29.01.2001 - 26.02.2001)
Karneval	(22.02.2001 - 28.02.2001)

Falls Sie an diesen Terminen reisen möchten, empfehlen wir Ihnen, die Flugdaten bei der Reservierung bestätigen zu lassen.

#### Timetable Changes

Deutsche BA may alter services to meet demand during holiday periods. On the following public holidays, as well as on the previous and following days, the timetable may vary considerably. As the German school and public holidays vary from state to state, the dates listed below cover the entire holiday period.

Christmas Break	(20.01.2000 - 08.01.2001)
New Year	(01.01.2001)
Epiphany	(06.01.2001)
Winter Break	(29.01.2001 - 26.02.2001)
Carnival	(22.02.2001 - 28.02.2001)

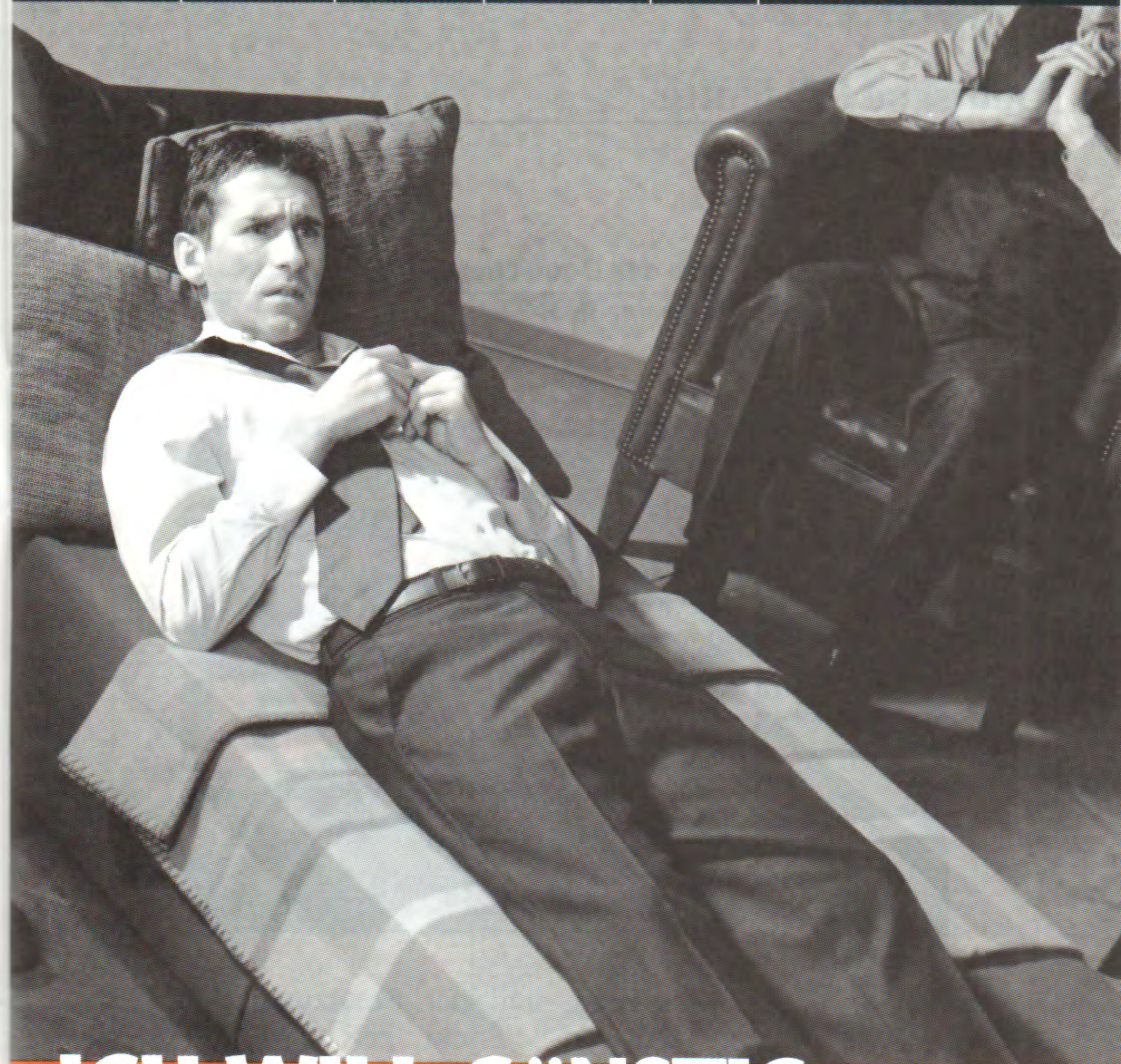
Should you be travelling on one of these days, we would advise you to confirm your flight with our reservations office.

## Oktober 2000 - März 2001

	Oktober 2000	November 2000	Dezember 2000
Mo	2 9 16 23 30	6 13 20 27	4 11 18 25
Di	3 10 17 24 31	7 14 21 28	5 12 19 26
Mi	4 11 18 25	1 8 15 22 29	6 13 20 27
Do	5 12 19 26	2 9 16 23 30	7 14 21 28
Fr	6 13 20 27	3 10 17 24	1 8 15 22 29
Sa	7 14 21 28	4 11 18 25	2 9 16 23 30
So	1 8 15 22 29	5 12 19 26	3 10 17 24 31

	Januar 2001	Februar 2001	März 2001
Mo	1 8 15 22 29	5 12 19 26	5 12 19 26
Di	2 9 16 23 30	6 13 20 27	6 13 20 27
Mi	3 10 17 24 31	7 14 21 28	7 14 21 38
Do	4 11 18 25	1 8 15 22	1 8 15 22 29
Fr	5 12 19 26	2 9 16 23	2 9 16 23 30
Sa	6 13 20 27	3 10 17 24	3 10 17 24 31
So	7 14 21 28	4 11 18 25	4 11 18 25



**ICH WILL GÜNSTIG  
FLIEGEN UND TROTZDEM  
HERVORRAGENDEN  
SERVICE.  
BIN ICH SCHIZOPHREN?**

**Deutsche BA: Deutschlands vernünftigste Airline.**



## Deutsche BA-Flotte

### Deutsche BA-Fleet

#### Die moderne Boeing Flotte der Deutschen BA

##### The modern Deutsche BA Boeing fleet



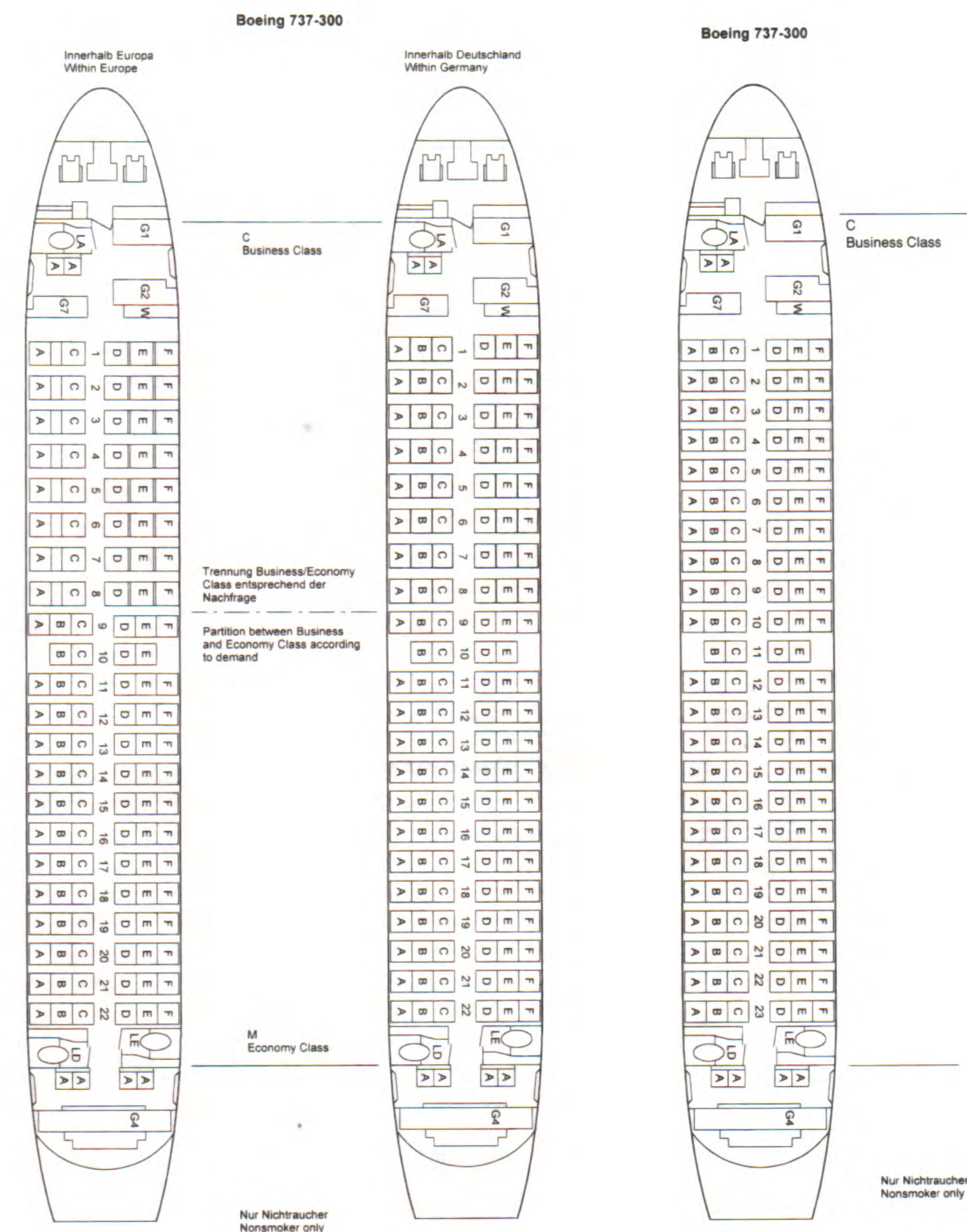
Die Sicherheit unserer Passagiere und der Besatzung hat bei der Deutschen BA höchste Priorität. Perfekt geschulte Crews und Techniker, moderne Flugzeuge und regelmäßige intensive Wartung aller Maschinen sorgen dafür, dass unsere Flugzeuge rund um die Uhr für Sie im Einsatz sind.

Derzeit verfügt die Deutsche BA über eine der jüngsten und modernsten Jetflotten in Europa. Das Durchschnittsalter unserer Flugzeuge beträgt circa zwei Jahre!

Die einheitliche Flotte erleichtert und optimiert die technische Wartung, dem Passagier garantiert sie höchste Sicherheit und besten Komfort. Die Boeing 737-300 repräsentiert den aktuellsten Stand der Flugzeugtechnologie und gilt als eines der ökonomischsten und zuverlässigsten Flugzeuge der Welt.

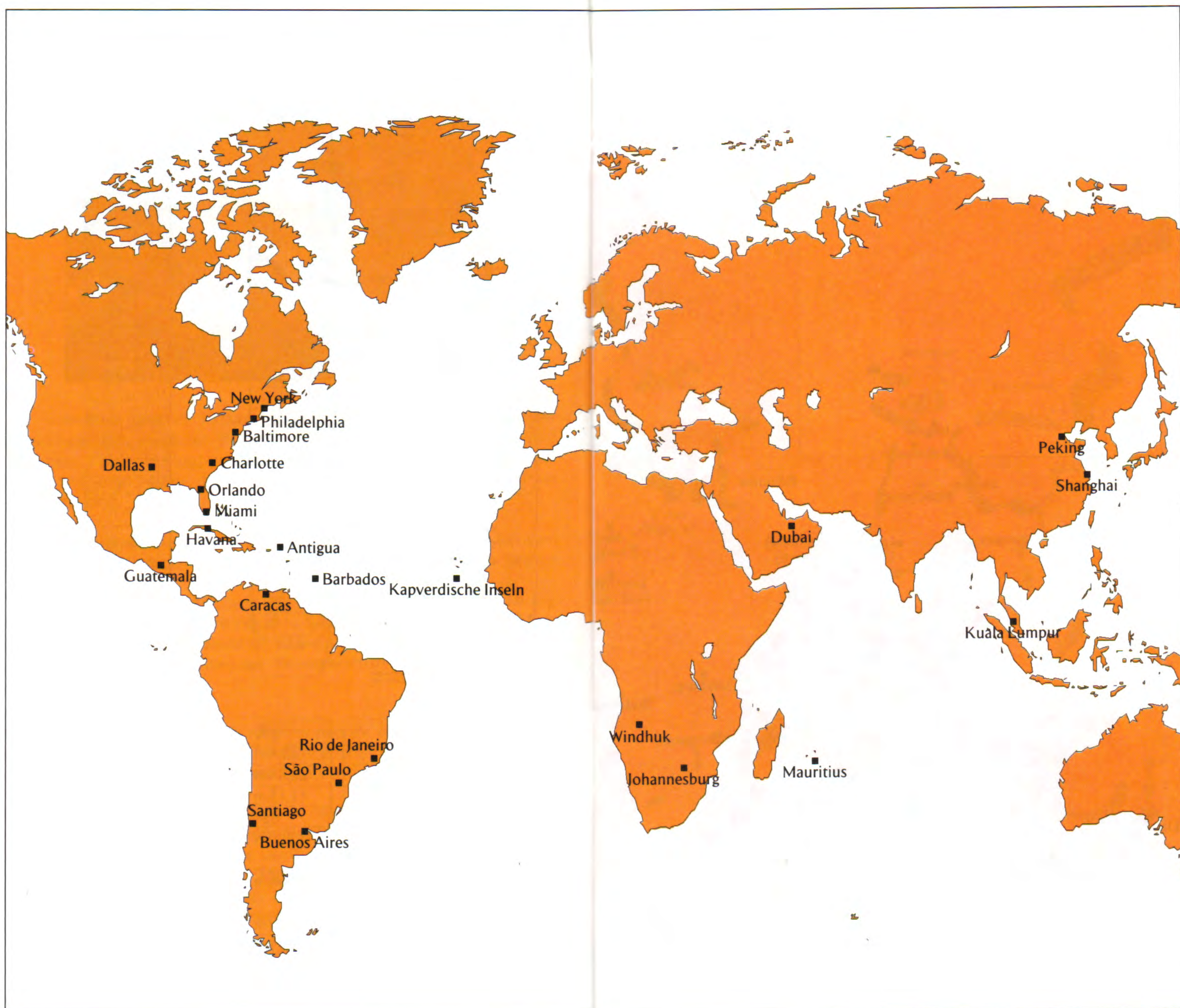
*Passenger safety is Deutsche BA's highest priority. Highly trained crews and technicians, in addition to the use of modern aircraft with regular maintenance checks, ensure that our aeroplanes are available around the clock.*

*Deutsche BA has one of the most modern fleets in Europe at its disposal. Our fleet, on average, is about two years old. Our standardised fleet allows for easier and optimized maintenance checks, which guarantee the highest levels of passengers safety and comfort. The Boeing 737-300 represents the latest developments in aircraft technology and is one of the most economical and environmentally - friendly aeroplanes in the world.*



Passagiere / Passengers	130	136
Länge / Length	33,4 m	33,4 m
Spannweite / Wingspan	28,88 m	28,88 m
Höhe bis Leitwerk / Height	11,13 m	11,13 m
max. Startmasse / Weight	63 t	63 t
max. Schub je Triebwerk / Thrust per engine	98.300 N	98.300 N
Reisegeschwindigkeit / Cruising speed	850 km/h	850 km/h
Reise Flughöhe / Altitude	11.280 m	11.280 m
Reichweite / Range	4.500 km	4.500 km
Anzahl / Number in service	6	12

**Deutsche BA und Partner-Streckennetz**  
*Deutsche BA and Partners-Route Network*



Deutsche BA und Partner-Streckennetz  
 Deutsche BA and Partners-Route Network

Deutsche BA  
 Streckennetz europaweit/  
 Partner Streckennetz

Deutsche BA  
 Streckennetz  
 innerdeutsch



# Flugplan

## Timetable

**von** **ALICANTE**

Flugtage Frequency	Abflug Dep.	Ankunft Arr.	Flug-Nr. Fl. no.	Flugzeugtyp Aircraft	Via Stop	Transfer An/Arr. Ab/Dep.
-----------------------	----------------	-----------------	---------------------	-------------------------	-------------	-----------------------------

**nach** **BERLIN (TEGEL)**

12345--	09 45	16 10	IB1395/DI4611/DI7018	DC9/733	BCN/MUC	10 45 11 45
12345-7	14 15	21 05	IB369/DI4609	319/733	MAD/MUC	15 10 16 40

**nach** **DÜSSELDORF**

12345--	09 45	16 35	IB1395/DI4611/DI7086	DC9/733	BCN/MUC	10 45 11 45
12345-7	14 15	21 45	IB369/DI4609/DI7098	320/733	MAD/MUC	15 10 16 40

**nach** **HAMBURG**

12345--	09 45	15 35	IB1395/DI4611/DI7108	DC9/733	BCN/MUC	10 45 11 45
12345--	14 15	21 15	IB369/DI4609/DI7114	320/733	MAD/MUC	15 10 16 40
-----7	14 15	21 50	IB369/DI4609/DI7114	320/733	MAD/MUC	15 10 16 40

**nach** **KÖLN/BONN**

-----6-	09 45	15 30	IB1395/DI4611/DI7160	DC9/733	BCN/MUC	10 45 11 45
12345--	09 45	16 30	IB1395/DI4611/DI7160	DC9/733	BCN/MUC	10 45 11 45
-----7	14 15	21 20	IB369/DI4609/DI7168	320/733	MAD/MUC	15 10 16 40
12345--	14 15	21 45	IB369/DI4609/DI7168	320/733	MAD/MUC	15 10 16 40

**nach** **MÜNCHEN**

123456-	09 45	13 40	IB1395/DI4611	DC9/733	BCN	10 45 11 40
12345-7	14 15	19 15	IB369/DI4609	320/733	MAD	15 10 16 40

**von** **ANTIGUA**
**nach** **HAMBURG**

-2-----	21 40	17 10#	BA4518/BA4643*	772/733	LGW	09 35# 14 30#
---4---	21 50	17 10#	BA4518/BA4643*	772/733	LGW	09 45# 14 30#
-----7	23 40	17 10#	BA4518/BA4643*	772/733	LGW	11 35# 14 30#

**nach** **MÜNCHEN**

-2-----	21 40	16 25#	BA4518/BA4717*	772/733	LGW	09 35# 13 25#
---4---	21 50	16 25#	BA4518/BA4717*	772/733	LGW	09 45# 13 25#
-----7	23 40	16 25#	BA4518/BA4717*	772/733	LGW	11 35# 13 25#

**von** **ATHEN**
**nach** **BERLIN TEGEL**

1-----	09 10	12 55	OA175/DI7006	EQV/733	MUC	11 00 11 45
-----7	09 10	13 10	OA175/DI7006	EQV/733	MUC	11 00 12 00
---5---	09 10	13 25	OA175/DI7006	EQV/733	MUC	11 00 12 15
-----6-	09 10	14 10	OA175/DI7016	EQV/733	MUC	11 00 13 00
12345-7	17 35	22 00	OA175/DI7024	EQV/733	MUC	19 25 20 50

**nach** **DÜSSELDORF**

1---5--	09 10	13 45	OA175/DI7090	EQV/733	MUC	11 00 12 30
1--45-7	17 35	21 45	OA177/DI7098	EQV/733	MUC	19 25 20 30

**nach** **HAMBURG**

-----5--	09 10	13 00	OA175/DI7160	EQV/733	MUC	11 00 11 40
-----7	17 35	21 50	OA177/DI7114	EQV/733	MUC	19 25 20 30

**nach** **KÖLN/BONN**

12345-7	17 35	21 30	OA177/DI7168	EQV/733	MUC	19 25 20 20
---------	-------	-------	--------------	---------	-----	-------------

**nach** **MÜNCHEN**

1234567	09 10	11 00	OA175	EQV	nonstop	
1--45-7	17 35	19 25	OA177	EQV	nonstop	

**von** **BALTIMORE**

Flugtage Frequency	Abflug Dep.	Ankunft Arr.	Flug-Nr. Fl. no.	Flugzeugtyp Aircraft	Via Stop	Transfer An/Arr. Ab/Dep.
-----------------------	----------------	-----------------	---------------------	-------------------------	-------------	-----------------------------

**nach** **HAMBURG**

1234567	17 55	11 20#	BA2142/BA4641*	767/733	LGW	06 05# 08 40#
---------	-------	--------	----------------	---------	-----	---------------

**nach** **MÜNCHEN**

1234567	17 55	11 40#	BA2142/BA4715*	767/733	LGW	06 05# 08 35#
---------	-------	--------	----------------	---------	-----	---------------

**von** **BARBADOS**
**nach** **HAMBURG**

1234567	17 35	11 20#	BA2154/BA4641*	744/733	LGW	05 55# 08 40#
---------	-------	--------	----------------	---------	-----	---------------

**nach** **MÜNCHEN**

1234567	17 35	11 40#	BA2154/BA4715*	744/733	LGW	05 55# 08 35#
---------	-------	--------	----------------	---------	-----	---------------

**von** **BARCELONA**
**nach** **BERLIN TEGEL**

-----7	11 45	15 40	DI4611/DI7014	733	MUC	13 40 14 30
12345--	11 45	16 10	DI4611/DI7018	733	MUC	13 40 15 00
1234567	16 05	18 35	IB4542	320	nonstop	
12345-7	16 15	20 00	DI4613'/DI7020	320/733	MUC	18 15 18 50

**nach** **DÜSSELDORF**

12345--	11 45	16 35	DI4611/DI7086	733	MUC	13 40 15 20
-----7	11 45	17 00	DI4611/DI7086	733	MUC	13 40 15 45
12345-7	16 15	20 10	DI4613'/DI7096	320/733	MUC	18 15 18 55

**nach** **HAMBURG**

12345--	11 45	15 35	DI4611/DI7108	733	MUC	13 40 14 15
-----7	11 45	16 30	DI4611/DI7108	733	MUC	13 40 15 10
12345--	16 15	21 15	DI4613'/DI7114	320/733	MUC	18 15 19 55
-----7	16 15	21 50	DI4613'/DI7114	320/733	MUC	18 15 20 30

**nach** **KÖLN/BONN**

-----6-	11 45	15 30	DI4611/DI7160	733	MUC	13 40 14 20
12345--	11 45	16 30	DI4611/DI7160	733	MUC	13 40 15 20
12345--	16 15	20 05	DI4613'/DI7166	320/733	MUC	18 15 18 55
-----7	16 15	21 20	DI4613'/DI7168	320/733	MUC	18 15 20 10

**nach** **MÜNCHEN**

1234567	11 45	13 40	DI4611	733	nonstop	
1234567	16 15	18 15	DI4613'	320	nonstop	

**nach** **STUTTGART**

1234567	16 20	18 10	IB3944	320	nonstop	
---------	-------	-------	--------	-----	---------	--

**von** **BERLIN TEGEL**
**nach** **ALICANTE**

12345--	06 30	12 50	DI7007/DI4600'/IB358	733/320	MUC/MAD	11 00 11 50
-----7	09 50	17 25	DI7005/DI4612'/IB1392	733/EQV	MUC/MAD	15 30 16 25
-2345--	09 50	17 25	DI7005/DI4612'/IB1392	733/EQV	MUC/MAD	15 30 16 25
-----6-	11 10	17 25	DI7023/DI4612'/IB1392	733/EQV	MUC/MAD	15 30 16 25
1-----	11 40	17 25	DI7023/DI4612'/IB1392	733/EQV	MUC/MAD	15 30 16 25

**nach** **ATHEN**

1234567	09 50	15 25	DI7005/OA176	733/EQV	MUC	11 05 11 55
1--45-7	17 15	23 40	DI7017/OA178	733/EQV	MUC	18 25 20 10

# Flugplan

## Timetable

### von BERLIN TEGEL

Flugtage Frequency	Abflug Dep.	Ankunft Arr.	Flug-Nr. Fl. no.	Flugzeugtyp Aircraft	Via Stop	Transfer An/Arr. Ab/Dep.
-----------------------	----------------	-----------------	---------------------	-------------------------	-------------	-----------------------------

#### nach BARCELONA

123456-	07 15	11 05	DI4610	733	MUC	08 20 09 00
1234567	09 50	14 55	DI7005/DI4612'	733/320	MUC	11 05 13 00
-----6-	11 10	14 55	DI7023/DI4612'	733/320	MUC	12 20 13 00
1-----	11 40	14 55	DI7023/DI4612'	733/320	MUC	12 50 13 00
1234567	13 00	14 55	IB4543	320	nonstop	

#### nach BUENOS AIRES

-2-4---	06 30	21 05	DI7007/DI4600'/IB6845	733/340	MUC/MAD	11 00 12 10
---------	-------	-------	-----------------------	---------	---------	-------------

#### nach DUBAI

-----7	12 00	23 35	DI7011/EK026	733/EQV	MUC	13 10 14 45
123456-	12 30	23 35	DI7011/EK026	733/EQV	MUC	13 40 14 45

#### nach DUBLIN

12345--	08 10	12 05	DI7043/EK693	733/735	DUS	09 20 11 00
-----6-	13 35	17 30	DI7045/EK697	733/735	DUS	14 45 16 30
12345-7	18 25	21 15	DI7051/EK699	733/735	DUS	19 30 20 15

#### nach DÜSSELDORF

12345--	06 30	07 40	DI7041	733	nonstop	
-----6-	07 50	09 00	DI7043	733	nonstop	
-----7	08 00	09 05	DI7043	733	nonstop	
12345--	08 10	09 20	DI7043	733	nonstop	
12345--	09 40	10 50	DI7049	733	nonstop	
-----6-	13 35	14 45	DI7045	733	nonstop	
12345--	13 45	14 55	DI7045	733	nonstop	
-----7	14 40	15 50	DI7047	733	nonstop	
12345--	15 05	16 15	DI7047	733	nonstop	
12345-7	17 20	18 25	DI7053	733	nonstop	
-----6-	18 00	19 50	DI7073	733	nonstop	
12345-7	18 25	19 30	DI7051	733	nonstop	
12345-7	20 35	21 45	DI7055	733	nonstop	

#### nach GUATEMALA

1-3-5--	06 30	18 15	DI7007/DI4600'/IB6111	733/320	MUC/MAD	11 00 12 00
---------	-------	-------	-----------------------	---------	---------	-------------

#### nach HELSINKI

123456-	09 55	12 50	DI4862°	319	nonstop	
12345-7	19 10	22 05	DI4864°	M87/319	nonstop	

#### nach KÖLN/BONN

12345--	06 30	07 30	DI7061	733	nonstop	
12345--	08 00	09 10	DI7063	733	nonstop	
12345--	09 55	11 00	DI7067	733	nonstop	
-----6-	10 25	11 30	DI7067	733	nonstop	
-----7	11 35	12 40	DI7063	733	nonstop	
12345--	11 55	13 00	DI7065	733	nonstop	
12345--	13 45	14 50	DI7069	733	nonstop	
-----6-	14 30	15 35	DI7069	733	nonstop	
-----7	14 45	15 50	DI7069	733	nonstop	
12345--	15 25	16 30	DI7071	733	nonstop	
-----7	15 50	16 55	DI7071	733	nonstop	
12345--	17 00	18 00	DI7073	733	nonstop	
-----67	18 00	19 00	DI7073	733	nonstop	
12345--	18 30	19 40	DI7075	733	nonstop	
-----7	19 00	20 05	DI7075	733	nonstop	
12345-7	19 40	20 45	DI7079	733	nonstop	
12345--	20 15	21 20	DI7077	733	nonstop	
-----7	21 15	22 20	DI7077	733	nonstop	

### von BERLIN TEGEL

Flugtage Frequency	Abflug Dep.	Ankunft Arr.	Flug-Nr. Fl. no.	Flugzeugtyp Aircraft	Via Stop	Transfer An/Arr. Ab/Dep.
-----------------------	----------------	-----------------	---------------------	-------------------------	-------------	-----------------------------

#### nach KUALA LUMPUR

1----6-	09 50	08 40	DI7005/MH007	733/772	MUC	11 05 11 55
---------	-------	-------	--------------	---------	-----	-------------

#### nach LISSABON

1234567	09 50	14 35	DI7005/DI4636"	733/319	MUC	11 05 12 30
---------	-------	-------	----------------	---------	-----	-------------

#### nach MADRID

12345--	06 30	11 00	DI7007/DI4600'	733/320	MUC	07 40 08 30
-----6-	07 15	12 45	DI4610/DI4602	733	MUC	08 20 10 10
12345-7	09 50	15 10	DI7005/DI4608	733	MUC	11 05 12 30

#### nach MAILAND (BERGAMO)

12345--	08 10	12 30	DI7009/EN2701	733/ATR	MUC	09 20 11 20
12345--	09 55	14 25	DI7067/G7021	733/D38	CGN	11 00 12 45
12345--	12 30	16 25	DI7011/EN2703	733/ATR	MUC	13 40 15 10
12345--	17 00	20 00	DI7037/G7065	733/FRJ	STR	18 15 18 50
1-3-5-7	17 15	21 00	DI7017/EN2705	733/ATR	MUC	18 25 19 45

#### nach MAURITIUS

-----6-	14 40	07 40#	DI7013/MK073	733/762	MUC	15 50 17 30
---------	-------	--------	--------------	---------	-----	-------------

#### nach MIAMI

12345--	06 30	15 20	DI7007/DI4600'/IB6123	733/340/747	MAD	11 00 12 00
---4567	09 50	20 15	DI7005/DI4608	733/320	MAD	15 10 16 55

#### nach MÜNCHEN

12345--	06 30	07 40	DI7007	733	nonstop	
123456-	07 15	08 20	DI4610	733	nonstop	
12345--	08 10	09 20	DI7009	733	nonstop	
-----6-	09 10	10 20	DI7009	733	nonstop	
1234567	09 50	11 05	DI7005	733	nonstop	
-----6-	11 10	12 20	DI7023	733	nonstop	
1-----	11 40	12 50	DI7023	733	nonstop	
-----7	12 00	13 10	DI7011	733	nonstop	
123456-	12 30	13 40	DI7011	733	nonstop	
-----5--	13 20	14 30	DI7023	733	nonstop	
12345-7	14 00	15 10	DI7013	733	nonstop	
-----6-	14 40	15 50	DI7013	733	nonstop	
12345--	15 40	16 45	DI7015	733	nonstop	
12345--	16 10	17 20	DI7001	733	nonstop	
-----7	16 20	17 30	DI7001	733	nonstop	
12345-7	17 15	18 25	DI7017	733	nonstop	
12345--	18 45	19 55	DI7019	733	nonstop	
-----67	19 10	20 20	DI7019	733	nonstop	
12345-7	20 40	21 50	DI7021	733	nonstop	
-----7	21 40	22 50	DI7023	733	nonstop	

#### nach NEW YORK (NEWARK)

-----6-	07 50	13 40	DI7043/CO037	733/D1C	DUS	09 00 10 50
-----7	08 00	13 40	DI7043/CO037	733/D1C	DUS	09 05 10 50
12345--	08 10	13 40	DI7043/CO037	733/D1C	DUS	09 20 10 50

#### nach NEW YORK (JOHN F. KENNEDY)

1234567	06 30	15 20	DI7007/DI4600'/IB6251	733/320/747	MUC/MAD	11 00 13 15
123456-	07 15	14 00	DI4610/IB6283	733/767	MUC/BCN	11 05 10 30

#### nach NIZZA

12345--	08 10	11 55	DI7009/FU542	733/CRJ	MUC	09 20 10 30
123456-	12 30	16 45	DI7011/FU544	733/CRJ	MUC	13 40 15 20
---45--	15 40	19 55	DI7015/FU546	733/CRJ	MUC	16 45 18 30

# Flugplan Timetable

von from	<b>BERLIN TEGEL</b>							
Flugtage Frequency	Abflug Dep.	Ankunft Arr.	Flug-Nr. Fl. no.	Flugzeugtyp Aircraft	Via Stop	Transfer An/Arr.	Ab/Dep.	
nach to	<b>PEKING</b>							
-----7	14 00	12 00	DI7013/MU558	733/340	MUC	15 10	19 35	
----5--	15 50	12 00	DI7015/MU558	733/340	MUC	17 00	19 05	
nach to	<b>PHILADELPHIA</b>							
1234567	09 50	16 00#	DI7005/US015	733/767	MUC	11 05	12 10	
nach to	<b>SALZBURG (BUS SHUTTLE)</b>							
-----6-	07 00	12 30	DI4610/BA9300	733/BUS	MUC	08 20	10 30	
12345--	08 10	12 30	DI7009/BA9300	733/BUS	MUC	09 20	10 30	
1234567	09 50	14 30	DI7005/BA9300	733/BUS	MUC	11 05	12 30	
-----7	12 00	17 30	DI7011/BA9304	733/BUS	MUC	13 10	15 30	
123456-	12 30	17 30	DI7011/BA9304	733/BUS	MUC	13 40	15 30	
12345-7	17 15	22 00	DI7017/BA9306	733/BUS	MUC	18 25	20 00	
12345--	18 45	23 00	DI7019/BA9308	733/BUS	MUC	19 55	21 00	
-----67	19 10	23 00	DI7019/BA9308	733/BUS	MUC	20 20	21 00	
12345-7	20 40	01 30#	DI7021/BA9310	733/BUS	MUC	21 50	23 45	
-----7	21 40	01 30#	DI7023/BA9310	733/BUS	MUC	22 50	23 45	
nach to	<b>SHANGHAI</b>							
-----7	14 00	14 50#	DI7013/MU558	733/340	MUC/PKG	15 10	19 35	
----5--	15 40	14 50#	DI7015/MU558	733/340	MUC/PKG	16 45	19 35	
nach to	<b>STUTT GART</b>							
12345--	06 30	07 40	DI7027	733	nonstop			
-----6-	08 10	09 25	DI7029	733	nonstop			
12345--	08 15	09 25	DI7029	733	nonstop			
123456-	09 55	11 10	DI7031	733	nonstop			
1-----	11 45	13 00	DI7025	733	nonstop			
----45--	12 10	13 25	DI7025	733	nonstop			
-----7	12 30	13 45	DI7025	733	nonstop			
-----6-	14 00	15 15	DI7033	733	nonstop			
-----7	14 55	16 10	DI7033	733	nonstop			
12345--	15 00	16 15	DI7033	733	nonstop			
-----7	16 00	17 15	DI7131	733	nonstop			
1234567	17 00	18 15	DI7037	733	nonstop			
12345-7	18 55	20 10	DI7039	733	nonstop			
12345-7	20 30	21 45	DI7035	733	nonstop			
nach to	<b>THESSALONIKI</b>							
12-456-	07 15	12 25	DI4610/OA180	733/717	MUC	08 20	09 25	
nach to	<b>WINDHOEK</b>							
--3----	07 15	19 15	DI4610/SW287	733/747	MUC	08 20	09 00	
1-----	18 45	08 00#	DI7019/SW282	733/747	MUC	19 55	21 40	
von from	<b>BILBAO</b>							
nach to	<b>BERLIN TEGEL</b>							
-----6-	10 00	16 15	IB423/DI4603	319/733	MAD/MUC	11 00	13 45	
12345-7	14 05	19 05	IB447/DI4609	EQV/733	MAD/MUC	15 00	16 40	
von from	<b>BILLUND</b>							
nach to	<b>DÜSSELDORF</b>							
12345--	07 50	10 50	BA8273/DI7049	737/733	TXL	09 10	09 40	
12345-7	16 30	19 30	BA8275/DI7051	737/733	TXL	17 50	18 25	

von from	<b>BILLUND</b>							
Flugtage Frequency	Abflug Dep.	Ankunft Arr.	Flug-Nr. Fl. no.	Flugzeugtyp Aircraft	Via Stop	Transfer An/Arr.	Ab/Dep.	
nach to	<b>KÖLN/BONN</b>							
12345--	07 50	11 00	BA8273/DI7067	737/733	TXL	09 10	09 55	
12345--	16 30	19 40	BA8275/DI7075	737/733	TXL	17 50	18 30	
-----7	16 30	20 05	BA8275/DI7075	737/733	TXL	17 50	19 00	
nach to	<b>MÜNCHEN</b>							
12345--	07 50	11 05	BA8273/DI7005	737/733	TXL	09 10	09 50	
12345--	16 30	19 55	BA8275/DI7019	737/733	TXL	17 50	18 45	
-----7	16 30	20 20	BA8275/DI7019	737/733	TXL	17 50	19 10	
von from	<b>BUDAPEST</b>							
nach to	<b>DÜSSELDORF</b>							
12345--	07 40	10 50	MA670/DI7049	EQV/733	TXL	09 05	09 40	
nach to	<b>HAMBURG</b>							
12345--	18 05	21 15	MA532/DI7114	F70/733	MUC	19 20	19 55	
nach to	<b>KÖLN/BONN</b>							
12345--	07 40	11 00	MA670/DI7067	EQV/733	TXL	09 05	09 55	
12345--	18 05	21 45	MA532/DI7168	F70/733	MUC	19 20	20 35	
von from	<b>BUENOS AIRES</b>							
nach to	<b>BERLIN TEGEL</b>							
12345--	15 10	16 10#	IB6840/DI4611/DI7018	EQV/733	BCN/MUC	09 10#	11 40#	
-2-4--7	22 35	21 05#	IB6844/DI4609	340/733	MAD/MUC	14 30#	16 40#	
nach to	<b>DÜSSELDORF</b>							
12345--	15 10	16 35#	IB6840/DI4611/DI7086	EQV/733	BCN/MUC	09 10#	11 40#	
-2-4--7	22 35	21 45#	IB6844/DI4609/DI7098	340/733	MAD/MUC	14 30#	16 40#	
nach to	<b>HAMBURG</b>							
12345--	15 10	15 35#	IB6840/DI4611/DI7108	EQV/733	BCN/MUC	09 10#	11 40#	
12-456-	19 05	16 25#	BA2266/BA4717*	744/733	LGW	11 00#	13 25#	
-2-4---	22 35	21 15#	IB6844/DI4609/DI7114	340/733	MAD/MUC	14 30#	16 40#	
nach to	<b>KÖLN/BONN</b>							
12345--	15 10	16 30#	IB6840/DI4611/DI7160	EQV/733	BCN/MUC	09 10#	11 40#	
-2-4---	22 35	21 45#	IB6844/DI4609/DI7168	340/733	MAD/MUC	14 30#	16 40#	
nach to	<b>MÜNCHEN</b>							
1234567	15 10	13 35#	IB6840/DI4611	EQV/733	BCN	09 10#	11 40#	
12-456-	19 05	16 25#	BA2266/BA4717*	744/733	LGW	11 00#	13 25#	
-2-4--7	22 35	19 15#	IB6844/DI4609	340/733	MAD	14 30#	16 40#	
von from	<b>CARACAS</b>							
nach to	<b>HAMBURG</b>							
--3-5-7	23 55	11 20#	BA2048/BA4641*	767/733	LGW	13 00#	08 40#	
nach to	<b>MÜNCHEN</b>							
--3-5-7	23 55	11 40#	BA2048/BA4715*	772/733	LGW	13 00#	08 35#	
von from	<b>CHARLOTTE</b>							
nach to	<b>HAMBURG</b>							
1234567	17 30	11 20#	BA2006/BA4641*	772/733	LGW	06 00#	08 40#	

# Flugplan

## Timetable

**von**  
**from** **CHARLOTTE**

Flugtage Frequency	Abflug Dep.	Ankunft Arr.	Flug-Nr. Fl. no.	Flugzeugtyp Aircraft	Via Stop	Transfer An/Arr. Ab/Dep.
-----------------------	----------------	-----------------	---------------------	-------------------------	-------------	-----------------------------

**nach**  
**to** **MÜNCHEN**

1234567	17 30	11 40#	BA2006/BA4715*	772/733	LGW	06 00# 08 35#
---------	-------	--------	----------------	---------	-----	---------------

**von**  
**from** **DALLAS FORT WORTH**
**nach**  
**to** **HAMBURG**

1234567	16 05	11 20#	BA2192/BA4641*	772/733	LGW	06 55# 08 40#
---------	-------	--------	----------------	---------	-----	---------------

**nach**  
**to** **MÜNCHEN**

1234567	16 05	11 40#	BA2192/BA4715*	772/733	LGW	06 55# 08 35#
---------	-------	--------	----------------	---------	-----	---------------

**von**  
**from** **DUBAI**
**nach**  
**to** **BERLIN TEGEL**

-----67	08 05	14 10	EK025/DI7016	EQV/733	MUC	11 50 13 00
12345--	08 05	14 50	EK025/DI7016	EQV/733	MUC	11 50 13 40

**nach**  
**to** **DÜSSELDORF**

-----6-	08 05	14 45	EK025/DI7092	EQV/733	MUC	11 50 13 00
12345--	08 05	15 00	EK025/DI7092	EQV/733	MUC	11 50 13 45

**nach**  
**to** **HAMBURG**

-----6-	08 05	14 20	EK025/DI7108	EQV/733	MUC	11 50 13 00
-----7	08 05	14 30	EK025/DI7106	EQV/733	MUC	11 50 13 10
12345--	08 05	15 35	EK025/DI7108	EQV/733	MUC	11 50 14 15

**nach**  
**to** **MÜNCHEN**

1234567	08 05	11 50	EK025	EQV	nonstop	
---------	-------	-------	-------	-----	---------	--

**von**  
**from** **DUBLIN**
**nach**  
**to** **BERLIN TEGEL**

12345--	17 15	14 00	EI692/DI7046	735/733	DUS	10 15 12 50
---------	-------	-------	--------------	---------	-----	-------------

**nach**  
**to** **MÜNCHEN**

12345-7	09 50	13 10	EI572	735	nonstop	
12345--	16 40	22 10	EI698/DI7099	735/733	DUS	19 30 20 55
-----7	16 40	22 10	EI698/DI7099	735/733	DUS	19 30 20 55

**von**  
**from** **DÜSSELDORF**
**nach**  
**to** **ALICANTE**

-----7	16 30	23 25	DI7095/DI4604'/IB1394	733/320	MUC/MAD	19 05 22 25
12345--	17 05	23 25	DI7087/DI4604'/IB1394	733/320	MUC/MAD	19 05 22 25

**nach**  
**to** **ATHEN**

-----7	09 45	15 25	DI7085/OA176	733/EQV	MUC	11 00 11 55
123456-	09 55	15 25	DI7085/OA176	733/EQV	MUC	11 10 11 55
12345--	17 05	23 40	DI7085/OA178	733/EQV	MUC	18 20 20 10

**nach**  
**to** **BARCELONA**

12345--	06 25	11 05	DI7081/DI4610	733	MUC	07 40 09 00
-----7	09 45	15 30	DI7085/DI4612'	733/320	MUC	11 00 13 35
123456-	09 55	15 30	DI7085/DI4612'	733/320	MUC	11 10 13 35

**von**  
**from** **DÜSSELDORF**

Flugtage Frequency	Abflug Dep.	Ankunft Arr.	Flug-Nr. Fl. no.	Flugzeugtyp Aircraft	Via Stop	Transfer An/Arr. Ab/Dep.
-----------------------	----------------	-----------------	---------------------	-------------------------	-------------	-----------------------------

**nach**  
**to** **BERLIN TEGEL**

12345--	06 30	07 40	DI7040	733	nonstop	
-----6-	07 30	08 40	DI7040	733	nonstop	
12345--	08 10	09 20	DI7042	733	nonstop	
-----6-	09 30	10 40	DI7044	733	nonstop	
12345--	09 50	11 00	DI7044	733	nonstop	
-----7	10 20	11 30	DI7044	733	nonstop	
-----6-	12 15	13 25	DI7046	733	nonstop	
12345--	12 50	14 00	DI7046	733	nonstop	
-----6-	15 15	16 25	DI7048	733	nonstop	
12345--	15 25	16 35	DI7048	733	nonstop	
12345--	16 45	17 55	DI7050	733	nonstop	
-----7	17 30	18 40	DI7050	733	nonstop	
12345-7	18 55	20 05	DI7052	733	nonstop	
12345-7	20 00	21 10	DI7054	733	nonstop	

**nach**  
**to** **BILLUND**

12345--	08 10	11 10	DI7042/BA8274	733/737	TXL	09 20 09 50
12345--	16 45	20 15	DI7050/BA8276	733/737	TXL	17 55 18 55

**nach**  
**to** **BUDAPEST**

-----6-	07 30	11 30	DI7040/MA671	733/F70	TXL	08 40 10 05
-----7	17 30	22 05	DI7050/MA673	733/F70	TXL	18 40 20 40

**nach**  
**to** **BUENOS AIRES**

12345--	17 05	07 50#	DI7087/DI4604'/IB6841	733/320/747	MUC/MAD	21 35 23 25
---------	-------	--------	-----------------------	-------------	---------	-------------

**nach**  
**to** **DUBAI**

-234-6-	09 55	23 35	DI7085/EK026	733/EQV	MUC	11 10 14 45
1---5--	11 45	23 35	DI7089/EK026	733/EQV	MUC	12 55 14 45

**nach**  
**to** **HELSINKI**

123456-	09 50	13 15	DI4882°	M82/320	nonstop	
12345-7	19 25	22 50	DI4886°	M82/320	nonstop	

**nach**  
**to** **KUALA LUMPUR**

1----6-	09 55	08 40#	DI7085/MH007	733/772	MUC	11 10 11 55
---------	-------	--------	--------------	---------	-----	-------------

**nach**  
**to** **LISSABON**

-----7	09 45	14 35	DI7085/DI4636"	733/319	MUC	11 00 12 30
123456-	09 55	14 35	DI7085/DI4636"	733/319	MUC	11 10 12 30

**nach**  
**to** **MADRID**

-----6-	08 10	12 45	DI7095/DI4602	733	MUC	09 25 10 10
12345-7	09 55	15 10	DI7085/DI4608	733	MUC	11 10 12 30
-----7	16 30	21 35	DI7095/DI4604'	733/320	MUC	17 45 19 05
12345--	17 05	21 35	DI7087/DI4604'	733/320	MUC	18 20 19 05

**nach**  
**to** **MAILAND (BERGAMO)**

12345--	08 10	12 30	DI7083/EN2701	733/ATR	MUC	09 25 11 20
1-3-5--	17 05	21 00	DI7087/EN2705	733/ATR	MUC	18 20 19 45

**nach**  
**to** **MAURITIUS**

-----6-	15 15	07 40#	DI7095/MK073	733/762	MUC	16 30 17 30
---------	-------	--------	--------------	---------	-----	-------------

# Flugplan

## Timetable

**von DÜSSELDORF**

Flugtage Frequency	Abflug Dep.	Ankunft Arr.	Flug-Nr. Fl. no.	Flugzeugtyp Aircraft	Via Stop	Transfer An/Arr. Ab/Dep.
-----------------------	----------------	-----------------	---------------------	-------------------------	-------------	-----------------------------

**nach MÜNCHEN**

12345--	06 25	07 40	DI7081	733	nonstop	
123456-	08 10	09 25	DI7083	733	nonstop	
-----7	09 45	11 00	DI7085	733	nonstop	
123456-	09 55	11 10	DI7085	733	nonstop	
1----5--	11 35	13 10	DI7089	733	nonstop	
12345--	14 30	15 45	DI7091	733	nonstop	
-----7	15 00	16 15	DI7091	733	nonstop	
-----6-	15 15	16 30	DI7095	733	nonstop	
12345--	15 30	16 45	DI7095	733	nonstop	
-----7	16 30	17 45	DI7095	733	nonstop	
12345--	17 05	18 20	DI7087	733	nonstop	
1234567	18 45	20 00	DI7097	733	nonstop	
12345-7	20 55	22 10	DI7099	733	nonstop	

**nach NIZZA**

123456-	08 10	11 55	DI7083/FU542	733/CRJ	MUC	09 25 10 30
12345--	15 30	19 55	DI7095/FU546	733/CRJ	MUC	16 45 18 30
-----7	16 30	19 55	DI7095/FU546	733/CRJ	MUC	17 45 18 30

**nach PEKING**

-----7	15 00	12 00#	DI7091/MU558	733/340	MUC	16 15 19 35
-----5--	15 30	12 00#	DI7095/MU558	733/340	MUC	16 45 19 35

**nach PHILADELPHIA**

-----7	09 45	16 00#	DI7055/US015	733/767	MUC	11 00 12 10
123456-	09 55	16 00#	DI7085/US015	733/767	MUC	11 10 12 10

**nach RIO DE JANEIRO**

--3-5--	17 05	08 35#	DI7087/DI4604'/IB6801	733/320/737	MUC/MAD	21 35 01 10#
-----7	16 30	08 35#	DI7095/DI4604'/IB6801	733/320/737	MUC/MAD	21 35 01 10#

**nach SALZBURG (BUS SHUTTLE)**

123456-	08 10	12 30	DI7083/BA9300	733/BUS	MUC	09 25 10 30
-----7	09 45	14 30	DI7085/BA9302	733/BUS	MUC	11 00 12 30
123456-	09 55	14 30	DI7085/BA9302	733/BUS	MUC	11 10 12 30
1----5--	11 45	17 30	DI7089/BA9304	733/BUS	MUC	12 55 15 30
-----7	16 30	22 00	DI7095/BA9306	733/BUS	MUC	17 45 20 00
12345--	17 05	22 00	DI7087/BA9306	733/BUS	MUC	18 20 20 00
1234567	18 45	23 00	DI7097/BA9308	733/BUS	MUC	20 00 21 00
12345-7	20 55	01 30#	DI7099/BA9310	733/BUS	MUC	22 10 23 45

**nach SANTIAGO**

-----7	16 30	09 50#	DI7095/DI4604'/IB6833	733/320/340	MUC/MAD	21 35 00 15#
123-5--	17 05	09 50#	DI7087/DI4604'/IB6833	733/320/340	MUC/MAD	21 35 00 15#

**nach SAO PAULO**

-----7	16 30	07 50#	DI7095/DI4604'/IB6825	733/320/340	MUC/MAD	21 35 00 05#
12-45--	17 05	07 50#	DI7087/DI4604'/IB6825	733/320/340	MUC/MAD	21 35 00 05#

**nach SHANGHAI**

-----7	15 00	14 50#	DI7091/MU558	733/340	MUC	16 15 19 35
-----5--	15 30	14 50#	DI7091/MU558	733/340	MUC	16 15 19 35

**nach THESSALONIKI**

12-45--	06 25	12 25	DI7081/OA180	733/717	MUC	07 40 09 25
---------	-------	-------	--------------	---------	-----	-------------

**nach VILNA (VILNIUS)**

-234---	12 50	18 20	DI7046/TE423	733/SF3	TXL	14 00 15 20
---------	-------	-------	--------------	---------	-----	-------------

**von DÜSSELDORF**

Flugtage Frequency	Abflug Dep.	Ankunft Arr.	Flug-Nr. Fl. no.	Flugzeugtyp Aircraft	Via Stop	Transfer An/Arr. Ab/Dep.
-----------------------	----------------	-----------------	---------------------	-------------------------	-------------	-----------------------------

**nach WARSZAWA (WARSCHAU)**

12345--	06 25	10 45	DI7081/LO352	733/ER4	MUC	07 40 09 10
12345--	16 45	20 20	DI7050/LO390	733/ER4	TXL	17 55 19 00
-----7	17 30	20 35	DI7050/LO390	733/ATR	TXL	18 40 19 00

**nach WINDHOEK**

--3----	06 25	19 15	DI7081/SW287	733/747	MUC	07 40 09 00
1-----	18 45	08 00#	DI7097/SW282	733/747	MUC	20 00 21 40

**von EDINBURGH**

<b>nach HAMBURG</b>						
1234567	06 15	11 20	BA2931/BA4640*	737/733	LGW	07 50 08 40
12345--	11 00	17 10	BA2937/BA4642*	737/733	LGW	12 30 14 30
-----7	11 10	17 10	BA2937/BA4642*	737/733	LGW	12 40 14 30
12345-7	16 45	22 10	BA2941/BA4644*	737/733	LGW	18 10 19 30

**nach MÜNCHEN**

1234567	06 15	11 40	BA2931/BA4715*	737/733	LGW	07 50 08 35
12345--	11 00	16 25	BA2937/BA4643*	737/733	LGW	12 30 13 25
-----7	11 10	16 25	BA2937/BA4643*	737/733	LGW	12 40 13 25
12345-7	16 45	22 30	BA2941/BA4645*	737/733	LGW	18 10 19 30

**von GDANSK (DANZIG)**

<b>nach MÜNCHEN</b>						
-----5--	06 35	11 35	LO383/DI7105	ER4/733	HAM	07 55 10 10
-----7	15 00	18 20	LO385/DI7117	AT7/733	HAM	16 45 17 00

**von GLASGOW**

<b>nach HAMBURG</b>						
1234567	06 15	11 10	BA2953/BA4641*	737/733	LGW	07 45 08 40
12345--	09 25	16 20	BA2957/BA4643*	737/733	LGW	10 55 13 40
12345-7	11 45	17 10	BA2959/BA4643*	737/733	LGW	13 10 14 30
12345-7	17 15	22 10	BA2965/BA4645*	737/733	LGW	18 40 19 30

**nach MÜNCHEN**

1234567	06 15	11 40	BA2953/BA4715*	737/733	LGW	07 45 08 35
12345--	09 25	16 25	BA2957/BA4717*	737/733	LGW	10 55 13 25
12345-7	17 15	22 30	BA2965/BA4719*	737/733	LGW	18 40 19 30

**von GUATEMALA**

<b>nach BERLIN TEGEL</b>						
12345--	20 10	16 10#	IB6110/DI4611/DI7018	EQV/733	BCN/MUC	09 35# 11 40#
1-3-5--	19 00	21 05#	IB6112/DI4609	EQV/733	MAD/MUC	13 45# 16 40#

**nach HAMBURG**

12345--	12 10	15 05#	IB6110/DI4611/DI7108	EQV/733	BCN/MUC	09 35# 11 40
---------	-------	--------	----------------------	---------	---------	--------------

**nach KÖLN/BONN**

-----6-	12 10	15 30#	IB6110/DI4611/DI7160	EQV/733	BCN/MUC	09 35# 11 40#
12345--	12 10	16 30#	IB6110/DI4611/DI7160	EQV/733	BCN/MUC	09 35# 11 40#

**nach MÜNCHEN**

1234567	12 10	13 35#	IB6110/DI4611	EQV/733	BCN/MUC	09 35# 11 40#
1-3-5--	19 00	19 15#	IB6112/DI4609	EQV/733	MAD/MUC	13 45# 16 40#



# Flugplan

## Timetable

**von HAMBURG**

Flugtage Frequency	Abflug Dep.	Ankunft Arr.	Flug-Nr. Fl. no.	Flugzeugtyp Aircraft	Via Stop	Transfer An/Arr. Ab/Dep.
nach to	<b>ALICANTE</b>					
12345--	06 30	12 15	DI7101/DI4610/IB1396	733/DC9	MUC/BCN	07 50 11 15
nach to	<b>ANTIGUA</b>					
-2-----	18 00	09 35#	BA4644*/BA4518	733/772	LGW	18 40 21 40
---4---	18 00	09 45#	BA4644*/BA4518	733/772	LGW	18 40 21 50
nach to	<b>ATHEN</b>					
12345--	18 05	23 40	DI7113/OA178	733/EQV	MUC	19 25 20 10
nach to	<b>BALTIMORE</b>					
1234567	07 00	16 05	BA4640*/BA2143	733/767	LGW	07 40 12 15
nach to	<b>BARBADOS</b>					
1234567	07 00	15 35	BA4640*/BA2155	733/744/772	LGW	07 40 10 45
nach to	<b>BARCELONA</b>					
12345--	06 30	11 05	DI7101/DI4610	733	MUC	07 50 09 00
nach to	<b>BUDAPEST</b>					
-2-4---	06 30	21 05	DI7101/DI4600'/IB6845	733/320/340	MUC/MAD	11 00 12 10
-----6-	07 50	11 25	DI7103/MA531	733/F70	MUC	09 10 10 15
12345--	16 10	07 50#	DI7111/DI4604'/IB6841	733/320/747	MUC/MAD	21 35 23 35
12345--	18 05	21 40	DI7113/MA533	733/F70	MUC	19 25 20 30
nach to	<b>BUENOS AIRES</b>					
1-345-7	18 00	09 20#	BA4644*/BA2267	733/744	LGW	18 40 22 45
nach to	<b>CARACAS</b>					
--3-5-7	07 00	16 35	BA4640*/BA2049	733/767	LGW	07 40 10 15
nach to	<b>CHARLOTTE</b>					
1234567	07 00	15 35	BA4640*/BA2007	733/772	LGW	07 40 11 30
nach to	<b>DALLAS FORT WORTH</b>					
1234567	07 00	14 15	BA4640*/BA2193	733/772	LGW	07 40 09 45
nach to	<b>DUBAI</b>					
1234---	10 10	23 35	DI7105/EK026	733/EQV	MUC	11 35 14 45
-----6-	10 30	23 35	DI7105/EK026	733/EQV	MUC	11 50 14 45
-----5--	11 55	23 35	DI7107/EK026	733/EQV	MUC	13 15 14 45
nach to	<b>EDINBURGH</b>					
12345--	07 00	10 15	BA4640*/BA2936	733/732	LGW	07 40 08 45
-----67	07 00	10 30	BA4640*/BA2936	733/732	LGW	07 40 09 00
-----6-	12 10	16 05	BA4642*/BA2940	733/737	LGW	12 55 14 40
12345-7	13 00	16 05	BA4642*/BA2940	733/737	LGW	13 50 14 40
12345-7	18 00	21 10	BA4644*/BA2946	733/737	LGW	18 40 19 40
nach to	<b>GLASGOW</b>					
1234567	07 00	11 05	BA4640*/BA2958	733/737	LGW	07 40 09 25
12345-7	13 00	16 30	BA4642*/BA2964	733/737	LGW	13 50 15 00
12345-7	18 00	21 20	BA4644*/BA2120	733/737	LGW	18 40 19 45
nach to	<b>GUATEMALA</b>					
1-3-5--	06 30	18 15#	DI7101/DI4600'/IB6111	733/320/EQV	MUC/MAD	11 00 12 00
nach to	<b>HAVANA</b>					
-----6-	12 10	21 40	BA4642*/BA4505	733/772	LGW	12 55 16 00

**von HAMBURG**

Flugtage Frequency	Abflug Dep.	Ankunft Arr.	Flug-Nr. Fl. no.	Flugzeugtyp Aircraft	Via Stop	Transfer An/Arr. Ab/Dep.
nach to	<b>HELSINKI</b>					
1234567	09 30	12 25	BA4878°	M87/319	nonstop	
1234567	19 10	22 05	BA4880°	319	nonstop	
nach to	<b>HOUSTON</b>					
1234567	07 30	14 20	BA4640*/BA2025	733/744	LGW	07 40 10 00
nach to	<b>JOHANNISBURG</b>					
1-345-7	13 00	07 30#	BA4642*/BA0551	733/744	LGW	13 50 18 35
-----6-	15 00	10 25#	DI7111/DI4604'/IB6051	733/320/EQV	MUC/MAD	21 35 23 40
-2-4---	16 00	10 25#	DI7111/DI4604'/IB6051	733/320/EQV	MUC/MAD	21 35 23 40
nach to	<b>KAPVERDISCHE INSELN</b>					
1--4---	06 30	19 30	DI7101/DI4600'/IB6135	733/320/EQV	MUC/MAD	11 00 12 00
nach to	<b>KUALA LUMPUR</b>					
-----6-	07 50	08 40#	DI7103/MH007	733/772	MUC	09 10 11 55
1-----	08 15	08 40#	DI7103/MH007	733/772	MUC	09 35 11 55
nach to	<b>LISSABON</b>					
12345--	10 10	14 35	DI7105/DI4636"	733/319	MUC	11 35 12 30
-----6-	10 30	14 35	DI7105/DI4636"	733/319	MUC	11 50 12 30
nach to	<b>LONDON (GATWICK)</b>					
1234567	07 00	07 40	BA4640*	733	nonstop	
-----6-	12 10	12 55	BA4642*	733	nonstop	
12345-7	13 00	13 50	BA4642*	733	nonstop	
12345-7	18 00	18 40	BA4644*	733	nonstop	
nach to	<b>LONDON (HEATHROW)</b>					
1234567	07 00	07 40	BA963	737	nonstop	
12345--	12 20	13 00	BA965	757	nonstop	
-----67	12 45	13 25	BA965	757	nonstop	
1234567	17 45	18 25	BA971	757	nonstop	
nach to	<b>MADRID</b>					
12345--	06 30	11 00	DI7101/DI4600'	733/320	MUC	07 50 08 30
-----6-	07 30	12 45	DI7103/DI4602	733	MUC	09 10 10 10
123456-	10 10	15 10	DI7105/DI4608	733	MUC	11 35 12 30
-----6-	15 00	21 35	DI7111/DI4604'	733/320	MUC	16 20 19 05
12345--	16 10	21 35	DI7111/DI4604'	733/320	MUC	17 30 19 05
-----7	17 00	21 35	DI7111/DI4604'	733/320	MUC	18 20 19 05
nach to	<b>MAILAND (BERGAMO)</b>					
12345--	08 15	12 30	DI7103/EN2701	733/ATR	MUC	09 35 11 20
-----7	17 00	21 00	DI7117/EN2705	733/ATR	MUC	18 20 19 45
nach to	<b>MAURITIUS</b>					
-----6-	15 00	07 40#	DI7111/MK073	733/762	MUC	16 20 17 30
nach to	<b>MANCHESTER</b>					
1-----7	07 00	10 10	BA4640*/BA2904	733/737	LGW	07 40 09 00
-23456-	07 00	10 10	BA4640*/BA2904	733/737	LGW	07 40 09 00
-----6-	12 10	16 00	BA4642*/BA2908	733/737	LGW	12 55 15 00
12345-7	13 00	16 00	BA4642*/BA2908	733/737	LGW	13 50 15 00
12345-7	18 00	21 05	BA4644*/BA2912	733/737	LGW	18 40 19 55
nach to	<b>MIAMI</b>					
12345--	06 20	15 20	DI7101/DI4600'/IB6123	733/320/747	MUC/MAD	11 00 12 00
1234567	07 00	14 55	BA4640*/BA2295	733/744	LGW	07 40 10 10

bis 27.11.00

# Flugplan Timetable

**von HAMBURG**  
from

Flugtage Frequency	Abflug Dep.	Ankunft Arr.	Flug-Nr. Fl. no.	Flugzeugtyp Aircraft	Via Stop	Transfer An/Arr. Ab/Dep.
-----------------------	----------------	-----------------	---------------------	-------------------------	-------------	-----------------------------

**nach MÜNCHEN**  
to

-----5--	06 30	07 50	DI7101	733	nonstop	
-----6--	07 50	09 10	DI7103	733	nonstop	
12345--	08 15	09 35	DI7103	733	nonstop	
12345--	10 10	11 35	DI7105	733	nonstop	
-----6--	10 30	11 50	DI7105	733	nonstop	
-----5--	11 55	13 15	DI7107	733	nonstop	
12345-7	13 30	14 50	DI7109	733	nonstop	
-----67	15 00	16 20	DI7111	733	nonstop	
12345--	16 10	17 30	DI7111	733	nonstop	
-----7	17 00	18 20	DI7117	733	nonstop	
12345--	18 05	19 25	DI7113	733	nonstop	
-----67	18 40	20 00	DI7113	733	nonstop	
12345--	19 55	21 15	DI7115	733	nonstop	
-----7	20 15	21 35	DI7115	733	nonstop	

**nach NEWQUAY**  
to

1234567	07 00	10 55	BA4640*/BA4003	733/DH3	LGW	07 40 09 10
-----6--	12 10	17 25	BA4642*/BA4007	733/DH3	LGW	12 55 16 15
12345-7	13 00	17 25	BA4642*/BA4007	733/DH3	LGW	13 50 16 15
12345--	18 00	20 55	BA4644*/BA4011	733/DH3	LGW	18 40 19 45
-----7	18 00	20 55	BA4644*/BA4009	733/DH3	LGW	18 40 19 45

**nach NIZZA**  
to

-----6--	07 50	11 55	DI7103/FU542	733/CRJ	MUC	09 10 10 30
12345--	08 15	11 55	DI7103/FU542	733/CRJ	MUC	09 35 10 30
12345--	16 10	19 55	DI7111/FU546	733/CRJ	MUC	17 30 18 30

**nach ORLANDO**  
to

1234567	07 00	16 00	BA4640*/BA2037	733/744	LGW	07 40 11 25
---------	-------	-------	----------------	---------	-----	-------------

**nach PEKING**  
to

-----7	15 00	12 00#	DI7111/MU558	733/340	LGW	16 20 19 35
-----5--	16 10	12 00#	DI7111/MU558	733/340	LGW	17 30 19 35

**nach PHILADELPHIA**  
to

1234567	07 00	15 00	BA4640*/US099	733/767	LGW	07 40 11 30
-----6--	07 50	16 00	DI7103/US015	733/767	MUC	09 10 12 10
12345--	08 15	16 00	DI7103/US015	733/767	MUC	09 35 12 10
-----67	12 45	19 10	BA965/BA069	733/772	LHR	13 25 16 00

**nach PLYMOUTH**  
to

1234567	07 00	10 20	BA4640*/BA4003	733/DH3	LGW	07 40 09 10
12345--	13 00	17 35	BA4642*/BA4007	733/DH3	LGW	13 50 16 30
-----7	13 00	18 00	BA4642*/BA4007	733/DH3	LGW	13 50 16 15
12345--	18 00	21 25	BA4644*/BA4011	733/DH3	LGW	18 40 19 45
-----7	18 00	21 25	BA4644*/BA4009	733/DH3	LGW	18 40 19 45

**nach RIO DE JANERO**  
to

---3-5--	16 10	08 35#	DI7111/DI4604'/IB6801	733/320/767	MUC/MAD	21 35 01 10#
-----7	17 00	08 35#	DI7117/DI4604'/IB6801	733/320/767	MUC/MAD	21 35 01 10#

**von HAMBURG**  
from

Flugtage Frequency	Abflug Dep.	Ankunft Arr.	Flug-Nr. Fl. no.	Flugzeugtyp Aircraft	Via Stop	Transfer An/Arr. Ab/Dep.
-----------------------	----------------	-----------------	---------------------	-------------------------	-------------	-----------------------------

**nach SALZBURG (BUS SHUTTLE)**  
to

-----6--	07 50	12 30	DI7103/BA9300	733/BUS	MUC	09 10 10 30
12345--	08 15	12 30	DI7103/BA9300	733/BUS	MUC	09 35 10 30
12345--	10 10	14 30	DI7105/BA9302	733/BUS	MUC	11 35 12 30
-----6--	10 30	14 30	DI7105/BA9302	733/BUS	MUC	11 50 12 30
12345-7	13 30	17 30	DI7109/BA9304	733/BUS	MUC	14 50 15 30
-----7	17 05	22 00	DI7117/BA9306	733/BUS	MUC	18 20 20 00
12345--	18 05	22 00	DI7113/BA9306	733/BUS	MUC	19 25 20 00
-----67	18 40	23 00	DI7113/BA9308	733/BUS	MUC	20 00 21 00
12345--	19 55	01 30#	DI7115/BA9310	733/BUS	MUC	21 15 23 45
-----7	20 15	01 30#	DI7115/BA9310	733/BUS	MUC	21 35 23 45

**nach SANTIAGO**  
to

-----6--	15 00	09 50#	DI7111/DI4604'/IB6833	733/320/340	MUC/MAD	21 35 00 15#
123-5--	16 10	09 50#	DI7111/DI4604'/IB6833	733/320/340	MUC/MAD	21 35 00 15#
-----7	17 00	09 50#	DI7117/DI4604'/IB6833	733/320/340	MUC/MAD	21 35 00 15#

**nach SAO PAULO**  
to

-----6--	15 00	07 50#	DI7111/DI4604'/IB6825	733/320/340	MUC/MAD	21 35 00 05#
12-45--	16 10	07 50#	DI7111/DI4604'/IB6825	733/320/340	MUC/MAD	21 35 00 05#
-----7	17 00	07 50#	DI7117/DI4604'/IB6825	733/320/340	MUC/MAD	21 35 00 05#

**nach SHANGHAI**  
to

-----7	15 00	14 50#	DI7111/MU558	733/340	MUC/PEK	16 20 19 35
-----5--	16 00	14 50#	DI7111/MU558	733/340	MUC/PEK	17 30 19 35

**nach THESSALONIKI**  
to

12-45--	06 30	12 25	DI7101/OA180	733/717	MUC/PEK	07 50 09 25
---------	-------	-------	--------------	---------	---------	-------------

**nach WARSZAWA (WARSCHAU)**  
to

12345--	06 30	10 45	DI7101/LO352	733/ER4	MUC	07 50 09 10
12345-7	10 20	12 35	LO394	AT7	nonstop	
12345--	16 10	20 05	DI7111/LO354	733/ER4	MUC	17 30 18 30
12345-7	17 35	20 55	LO386	AT7	nonstop	

**nach WINDHOEK**  
to

---3----	06 30	19 15	DI7101/SW287	733/747	MUC	07 50 09 00
----------	-------	-------	--------------	---------	-----	-------------

**von HAVANA**  
from

**nach HAMBURG**  
to

---3----	21 35	17 10#	BA4504/BA4643*	772/733	LGW	11 30# 14 30#
----------	-------	--------	----------------	---------	-----	---------------

**nach KÖLN/BONN**  
to

12345--	23 00	21 45#	IB6622/DI4609/DI7168	747/733	MAD/MUC	13 40# 16 40#
-----7	23 00	21 20#	IB6622/DI4609/DI7168	747/733	MAD/MUC	13 40# 16 40#

**nach MÜNCHEN**  
to

---3----	21 35	16 25#	BA4504/BA4717*	737/733	LGW	11 30# 13 25#
12345-7	23 00	19 15	IB6622/DI4609	737/733	MAD/MUC	13 40# 16 40#

# Flugplan Timetable

## von from **HELSINKI**

Flugtage Frequency	Abflug Dep.	Ankunft Arr.	Flug-Nr. Fl. no.	Flugzeugtyp Aircraft	Via Stop	Transfer An/Arr. Ab/Dep.
<b>nach to BERLIN TEGEL</b>						
123456-	07 50	08 50	DI4861°	319	nonstop	
12345-7	17 25	18 25	DI4863°	M87/319	nonstop	
<b>nach to DÜSSELDORF</b>						
123456-	07 35	09 00	DI4881°	M82/320	nonstop	
12345-7	17 05	18 30	DI4885°	M82/320	nonstop	
<b>nach to HAMBURG</b>						
1234567	07 50	08 50	DI4877°	M87/319	nonstop	
1234567	17 30	18 30	DI4879°	319	nonstop	
<b>nach to KÖLN/BONN</b>						
12345--	07 50	11 00	DI4861°/DI7067	319/733	TXL	08 50 09 55
-----6-	07 50	11 30	DI4861°/DI7067	319/733	TXL	08 50 10 25
-----7	17 25	20 05	DI4863°/DI7075	M87/319/733	TXL	18 25 19 00
12345--	17 25	20 45	DI4863°/DI7079	M87/319/733	TXL	18 25 19 40
<b>nach to MÜNCHEN</b>						
1234-6-	07 45	09 30	DI4853°	319	nonstop	
-2345-7	16 05	17 50	DI4853°	319	nonstop	
12345--	17 30	21 15	DI4879°/DI7115	319/733	HAM	18 30 19 55
-----7	17 30	21 35	DI4879°/DI7115	319/733	HAM	18 30 20 15
<b>nach to STUTTGART</b>						
123456-	07 50	11 10	DI4861°/DI7031	319/733	TXL	08 50 09 55
12345-7	17 25	20 10	DI4863°/DI7039	M87/319/733	TXL	18 25 18 55

## von from **HOUSTON**

<b>nach to HAMBURG</b>						
1234567	16 25	11 20#	BA2024/DI4641*	744/733	LGW	07 10# 08 40#
<b>nach to MÜNCHEN</b>						
1234567	16 25	11 40#	BA2024/DI4715*	744/733	LGW	07 10# 08 35#

## von from **JOHANNESBURG**

<b>nach to HAMBURG</b>						
--3----	20 15	11 20#	BA056/BA4641*	744/733	LGW	05 25# 08 40#
1234567	21 30	11 20#	BA054/BA4641*	744/733	LGW	06 45# 08 40#
--3-5--	21 55	15 35#	IB6050/DI4611/DI7108	EQV/733	BCN/MUC	09 10# 11 40#
-----7	21 55	16 30#	IB6050/DI4611/DI7108	EQV/733	BCN/MUC	09 10# 11 40#

## nach to **KÖLN/BONN**

--3-5--	21 55	16 30#	IB6050/DI4611/DI7160	EQV/733	BCN/MUC	09 10# 11 40#
---------	-------	--------	----------------------	---------	---------	---------------

## von from **KAPVERDISCHE INSELN**

<b>nach to HAMBURG</b>						
12--5--	11 05	15 35#	IB6134/DI4611/DI7108	COG/733	BCN/MUC	09 35# 11 40#
-----7	11 05	16 30#	IB6134/DI4611/DI7108	COG/733	BCN/MUC	09 35# 11 40#

## von from **KÖLN/BONN**

Flugtage Frequency	Abflug Dep.	Ankunft Arr.	Flug-Nr. Fl. no.	Flugzeugtyp Aircraft	Via Stop	Transfer An/Arr. Ab/Dep.
<b>nach to ALICANTE</b>						
12345--	09 55	17 20	DI7155/DI4608/IB386	733/320	MUC/MAD	15 10 16 20
<b>nach to ATHEN</b>						
12345--	09 35	15 25	DI7155/OA178	733/EQV	MUC	11 05 11 55
-----7	10 00	15 25	DI7064/OA176	733/EQV	TXL	11 05 11 55
<b>nach to BARCELONA</b>						
12345--	06 35	11 05	DI7151/DI4610	733	MUC	07 45 09 00
12345--	09 55	14 55	DI7151/DI4612'	733/320	MUC	11 05 13 00
-----6-	11 20	14 55	DI7151/DI4610	733	MUC	12 30 13 00
<b>nach to BERLIN TEGEL</b>						
12345--	06 30	07 30	DI7060	733	nonstop	
12345--	08 00	09 10	DI7062	733	nonstop	
-----6-	08 45	09 55	DI7062	733	nonstop	
12345--	09 45	10 55	DI7064	733	nonstop	
-----7	10 00	11 05	DI7064	733	nonstop	
123456-	12 00	13 05	DI7066	733	nonstop	
-----7	13 10	14 15	DI7068	733	nonstop	
12345--	13 30	14 35	DI7068	733	nonstop	
12345-7	14 15	15 20	DI7078	733	nonstop	
12345--	15 20	16 25	DI7070	733	nonstop	
-----67	16 20	17 25	DI7070	733	nonstop	
12345--	17 00	18 00	DI7072	733	nonstop	
-----7	17 25	18 30	DI7072	733	nonstop	
12345--	18 30	19 40	DI7074	733	nonstop	
-----7	19 30	20 40	DI7074	733	nonstop	
12345--	20 15	21 20	DI7076	733	nonstop	
-----7	20 35	21 40	DI7076	733	nonstop	
<b>nach to BILLUND</b>						
12345--	08 00	11 10	DI7062/BA8274	733/737	TXL	09 10 09 50
-----7	16 20	20 15	DI7070/BA8276	733/737	TXL	17 25 18 55
12345--	17 00	20 15	DI7072/BA8276	733/737	TXL	18 00 18 55
<b>nach to BUDAPEST</b>						
-----6-	08 00	11 25	DI7153/MA531	733/F70	MUC	09 10 10 15
12345--	08 00	11 25	DI7062/MA675	733/F70	TXL	09 10 10 15
12345--	18 30	22 05	DI7074/MA673	733/F70	TXL	19 40 20 40
<b>nach to BUENOS AIRES</b>						
-2-4---	06 35	21 05	DI7151/DI4600'/IB6840	733/340	MUC/MAD	11 00 12 10
<b>nach to GUATEMALA</b>						
1-3-5--	06 35	18 15	DI7151/DI4600'/IB6111733/320/EQV	MUC/MAD	11 00 12 00	
----5--	09 55	00 45#	DI7155/DI4608/IB6113	733/EQV	MUC/MAD	15 10 16 55
<b>nach to HAVANA</b>						
12345--	09 55	20 25	DI7155/DI4608/IB6625	733/747	MUC/MAD	15 10 16 45
<b>nach to HELSINKI</b>						
12345--	08 00	12 50	DI7062/DI4862°	733/319	TXL	09 10 09 55
12345--	17 00	22 05	DI7072/DI4864°	733/M87/319	TXL	18 00 19 10
-----7	17 25	22 05	DI7072/DI4864°	733/M87/319	TXL	18 30 19 10
<b>nach to JOHANNESBURG</b>						
-2-4---	17 10	10 25#	DI7163/DI4604/IB6051	733/320/EQV	MUC/MAD	21 35 23 40
<b>nach to KUALA LUMPUR</b>						
-----6-	08 00	08 40#	DI7153/MH007	733/772	MUC	09 10 11 55
1-----	09 55	08 40#	DI7155/MH007	733/772	MUC	11 05 11 55

# Flugplan

## Timetable

**von** **KÖLN/BONN**

Flugtage Frequency	Abflug Dep.	Ankunft Arr.	Flug-Nr. Fl. no.	Flugzeugtyp Aircraft	Via Stop	Transfer An/Arr. Ab/Dep.
-----------------------	----------------	-----------------	---------------------	-------------------------	-------------	-----------------------------

**nach** **MADRID**

12345--	06 35	11 00	DI7151/DI4600'	733/320	MUC	07 45 08 30
-----6-	08 00	12 45	DI7153/DI4602	733	MUC	09 10 10 10
12345--	09 55	15 10	DI7155/DI4608	733	MUC	11 05 12 20
-----7	15 40	21 35	DI7161/DI4604'	733/320	MUC	16 45 19 05
12345--	17 10	21 35	DI7163/DI4604'	733/320	MUC	18 20 19 05

**nach** **MAILAND (BERGAMO)**

12345--	08 20	12 30	DI7153/EN2701	733/ATR	MUC	09 25 11 20
12345--	12 40	14 25	G7021	D38	nonstop	
-----7	19 10	20 40	G7023	FRJ	nonstop	
1-3-5--	17 20	21 00	DI7163/EN2705	733/ATR	MUC	18 30 19 45

**nach** **MIAMI**

-----5--	06 35	15 20	DI7151/DI4600'/IB6123	733/320/747	MUC/MAD	11 00 12 00
123-----	09 55	20 35	DI7155/DI4608/IB6125	733/340	MUC/MAD	15 10 16 55
---45--	09 55	20 15	DI7155/DI4608/IB6125	733/340	MUC/MAD	15 10 16 55

**nach** **MÜNCHEN**

12345--	06 35	07 45	DI7151	733	nonstop	
-----6-	08 00	09 10	DI7153	733	nonstop	
12345--	08 20	09 25	DI7153	733	nonstop	
12345--	09 55	11 05	DI7155	733	nonstop	
-----6-	11 20	12 30	DI7155	733	nonstop	
12345--	15 00	16 10	DI7159	733	nonstop	
-----7	15 40	16 45	DI7161	733	nonstop	
12345--	17 10	18 20	DI7163	733	nonstop	
-----7	18 30	19 40	DI7165	733	nonstop	
-----6-	18 40	19 50	DI7171	733	nonstop	
12345--	18 55	20 05	DI7165	733	nonstop	
-----7	20 00	21 10	DI7171	733	nonstop	
12345--	20 35	21 45	DI7167	733	nonstop	

**nach** **NIZZA**

-----6-	08 00	11 55	DI7153/FU542	733/CRJ	MUC	09 10 10 30
12345--	08 20	11 55	DI7153/FU542	733/CRJ	MUC	09 25 10 30
-----7	15 40	19 55	DI7161/FU546	733/CRJ	MUC	16 45 18 30

**nach** **PEKING**

-----5--	17 10	12 00#	DI7163/MU558	733/340	MUC	18 20 19 35
-----7	15 40	12 00#	DI7161/MU557	733/340	MUC	16 45 19 35

**nach** **PHILADELPHIA**

-----6-	08 00	16 00#	DI7153/US015	733/767	MUC	09 10 12 10
12345--	09 55	16 00#	DI7153/US015	733/767	MUC	11 05 12 10

**nach** **RIO DE JANEIRO**

--34---	17 10	08 35#	DI7163/DI4604'/IB6801	733/320/767	MUC/MAD	21 35 01 10#
---------	-------	--------	-----------------------	-------------	---------	--------------

**nach** **SALZBURG (BUS SHUTTLE)**

-----6-	08 00	12 30	DI7153/BA9300	733/BUS	MUC	09 10 10 30
12345--	08 20	12 30	DI7153/BA9300	733/BUS	MUC	09 25 10 30
12345--	09 55	14 30	DI7155/BA9302	733/BUS	MUC	11 05 12 30
12345--	17 10	22 00	DI7163/BA9306	733/BUS	MUC	18 20 20 00
-----7	18 30	23 00	DI7165/BA9308	733/BUS	MUC	19 40 21 00
-----6-	18 40	23 00	DI7171/BA9308	733/BUS	MUC	19 50 21 00
12345--	18 55	23 00	DI7165/BA9308	733/BUS	MUC	20 05 21 00
-----7	20 00	01 30#	DI7171/BA9310	733/BUS	MUC	21 10 23 45
12345--	20 35	01 30#	DI7167/BA9310	733/BUS	MUC	21 45 23 45

**von** **KÖLN/BONN**

Flugtage Frequency	Abflug Dep.	Ankunft Arr.	Flug-Nr. Fl. no.	Flugzeugtyp Aircraft	Via Stop	Transfer An/Arr. Ab/Dep.
-----------------------	----------------	-----------------	---------------------	-------------------------	-------------	-----------------------------

**nach** **SANTIAGO**

-----7	15 40	09 50#	DI7161/DI4604'/IB6833	733/320/340	MUC/MAD	21 35 00 15#
12-45--	17 10	09 50#	DI7163/DI4604'/IB6833	733/320/340	MUC/MAD	21 35 00 15#

**nach** **SAO PAULO**

-----7	15 40	07 50#	DI7161/DI4604'/IB6825	733/320/340	MUC/MAD	21 35 00 05#
12-45--	17 10	07 50#	DI7163/DI4604'/IB6825	733/320/340	MUC/MAD	21 35 00 05#

**nach** **SHANGHAI**

-----5--	17 10	14 50#	DI7163/MU558	733/340	MUC/PEK	18 20# 19 35#
-----7	15 40	14 50#	DI7161/MU558	733/340	MUC/PEK	16 45# 19 35#

**nach** **THESSALONIKI**

12-45--	16 35	12 25	DI7151/OA180	733/717	MUC	07 45 09 25
---------	-------	-------	--------------	---------	-----	-------------

**nach** **VILNIUS (WILNA)**

-----7	13 15	18 20	DI7068/TE423	733/SF3	TXL	14 15 15 20
1---5--	13 30	17 55	DI7068/TE423	733/S20	TXL	14 35 15 20
-234---	13 30	18 20	DI7068/TE423	733/SF3	TXL	14 35 15 20

**nach** **WARZAWA (WARSCHAU)**

12345--	06 35	10 45	DI7151/LO352	733/ER4	MUC	07 45 09 10
12345--	15 00	20 05	DI7159/LO354	733/ER4	MUC	16 10 18 30
-----7	15 40	20 05	DI7161/LO354	733/ER4	MUC	16 45 18 30

**nach** **WINDHOEK**

--3----	06 35	19 15	DI7151/SW287	733/747	MUC	07 45 09 00
---------	-------	-------	--------------	---------	-----	-------------

**von** **KUALA LUMPUR**
**nach** **BERLIN TEGEL**

1-----	00 05	11 05	MH008/DI7012	772/733	MUC	08 10 09 55
-----6-	00 05	12 00	MH008/DI7012	772/733	MUC	08 10 10 50

**nach** **DÜSSELDORF**

1----6-	00 05	11 10	MH008/DI7084	772/733	MUC	08 10 09 55
---------	-------	-------	--------------	---------	-----	-------------

**nach** **HAMBURG**

1-----	00 05	11 25	MH008/DI7104	772/733	MUC	08 10 10 05
--------	-------	-------	--------------	---------	-----	-------------

**nach** **KÖLN/BONN**

-----6-	00 05	10 50	MH008/DI7156	772/733	MUC	08 10 09 45
---------	-------	-------	--------------	---------	-----	-------------

**von** **LISSABON**
**nach** **BERLIN TEGEL**

-----5--	07 45	13 25	DI4637"/DI7006	319/733	MUC	11 40 12 15
-----67	07 45	14 10	DI4637"/DI7016	319/733	MUC	11 40 13 00
1234---	07 45	14 50	DI4637"/DI7016	319/733	MUC	11 40 13 40

**nach** **DÜSSELDORF**

1---5--	07 45	13 45	DI4637"/DI7090	319/733	MUC	11 40 12 30
-----6-	07 45	14 45	DI4637"/DI7092	319/733	MUC	11 40 13 30
-234---	07 45	15 00	DI4637"/DI7092	319/733	MUC	11 40 13 45

**nach** **HAMBURG**

-----6-	07 45	14 20	DI4637"/DI7108	319/733	MUC	11 40 13 00
-----7	07 45	14 30	DI4637"/DI7106	319/733	MUC	11 40 13 10
12345--	07 45	15 35	DI4637"/DI7108	319/733	MUC	11 40 14 15

# Flugplan

## Timetable

**von**  
**from** **LISSABON**

Flugtage Frequency	Abflug Dep.	Ankunft Arr.	Flug-Nr. Fl. no.	Flugzeugtyp Aircraft	Via Stop	Transfer An/Arr.	Ab/Dep.
-----------------------	----------------	-----------------	---------------------	-------------------------	-------------	---------------------	---------

nach  
to **MÜNCHEN**

1234567	07 45	11 40	DI4637"	319	nonstop		
---------	-------	-------	---------	-----	---------	--	--

**von**  
**from** **LONDON (GATWICK)**
**nach**  
**to** **HAMBURG**

1234567	08 40	11 20	BA4641*	733	nonstop		
-----6-	13 40	16 20	BA4643*	733	nonstop		
12345-7	14 30	17 10	BA4643*	733	nonstop		
12345-7	19 30	22 10	BA4645*	733	nonstop		

**nach**  
**to** **MÜNCHEN**

1234567	08 35	11 40	BA4715*	733	nonstop		
1234567	13 25	16 25	BA4717*	733	nonstop		
12345-7	19 30	22 30	BA4719*	733	nonstop		

**von**  
**from** **LONDON (HEATHROW)**
**nach**  
**to** **HAMBURG**

12345--	08 40	11 10	BA964	757	nonstop		
-----67	09 15	11 45	BA964	757	nonstop		
1234567	14 15	16 45	BA970	757	nonstop		
1234567	19 40	22 15	BA972	757	nonstop		

**nach**  
**to** **MÜNCHEN**

1234567	07 45	10 35	BA948	757	nonstop		
1234567	09 20	12 05	BA958	321	nonstop		
1234567	11 30	14 20	BA950	757	nonstop		
1234567	13 15	16 00	BA952	757	nonstop		
1234567	17 25	20 10	BA954	757/767	nonstop		
12345-7	19 50	22 35	BA956	757	nonstop		

**von**  
**from** **MADRID**
**nach**  
**to** **BERLIN TEGEL**

-----6-	09 00	13 10	DI4601'/DI7006	320/733	MUC	11 25	12 00
12345-7	09 00	14 50	DI4601'/DI7006	320/733	MUC	11 25	13 40
<b>12345-7</b>	<b>13 45</b>	<b>18 25</b>	<b>DI4603/DI7022</b>	<b>733</b>	<b>MUC</b>	<b>16 15</b>	<b>17 15</b>
-----6-	13 45	18 40	DI4603/DI7022	733	MUC	16 15	17 30
<b>12345-7</b>	<b>16 40</b>	<b>21 10</b>	<b>DI4609</b>	<b>733</b>	<b>MUC</b>	<b>19 15</b>	<b>19 55</b>

**nach**  
**to** **DÜSSELDORF**

1---5--	09 00	12 30	DI4601'/DI7090	320/733	MUC	11 25	12 30
-234---	09 00	19 00	DI4601'/DI7092	320/733	MUC	13 45	15 00
-----6-	13 45	18 15	DI4603/DI7094	733	MUC	16 15	17 00
<b>12345-7</b>	<b>16 40</b>	<b>21 45</b>	<b>DI4609/DI7098</b>	<b>733</b>	<b>MUC</b>	<b>19 15</b>	<b>20 30</b>

**nach**  
**to** **HAMBURG**

-----7	09 00	14 30	DI4601'/DI7106	320/733	MUC	11 25	13 10
12345--	09 00	15 35	DI4601'/DI7108	320/733	MUC	11 25	14 15
-----6-	13 45	18 10	DI4603/DI7110	733	MUC	16 15	16 50
<b>12345--</b>	<b>16 40</b>	<b>21 15</b>	<b>DI4609/DI7114</b>	<b>733</b>	<b>MUC</b>	<b>19 15</b>	<b>19 55</b>
-----7	16 40	21 50	DI4609/DI7114	733	MUC	19 15	20 30

**nach**  
**to** **KÖLN/BONN**

-----7	09 00	15 10	DI4601'/DI7160	320/733	MUC	11 25	14 00
-----6-	09 00	15 30	DI4601'/DI7160	320/733	MUC	11 25	14 20
12345--	09 00	16 30	DI4601'/DI7160	320/733	MUC	11 25	15 20
-----6-	13 45	18 10	DI4603/DI7170	733	MUC	16 15	17 00
-----7	16 40	21 20	DI4609/DI7168	733	MUC	19 15	20 10
<b>12345--</b>	<b>16 40</b>	<b>21 45</b>	<b>DI4609/DI7168</b>	<b>733</b>	<b>MUC</b>	<b>19 15</b>	<b>20 35</b>

**von**  
**from** **MADRID**

Flugtage Frequency	Abflug Dep.	Ankunft Arr.	Flug-Nr. Fl. no.	Flugzeugtyp Aircraft	Via Stop	Transfer An/Arr.	Ab/Dep.
-----------------------	----------------	-----------------	---------------------	-------------------------	-------------	---------------------	---------

nach  
to **MAURITIUS**

-----6-	13 45	07 40#	DI4603/MK073	733/767	MUC	16 15	17 30
---------	-------	--------	--------------	---------	-----	-------	-------

**nach**  
**to** **MÜNCHEN**

1234567	09 00	11 35	DI4601'	320	nonstop		
-----6-	13 45	16 15	DI4603	733	nonstop		
<b>12345-7</b>	<b>16 40</b>	<b>19 15</b>	<b>DI4609</b>	<b>733</b>	<b>nonstop</b>		
1234567	19 25	21 50	DI4605'	320	nonstop		

**nach**  
**to** **STUTTGART**

1234567	14 30	18 10	IB3944	320	nonstop		
---------	-------	-------	--------	-----	---------	--	--

**von**  
**from** **MAILAND (BERGAMO)**
**nach**  
**to** **BERLIN TEGEL**

12345--	07 15	11 15	G7060/DI7030	FRJ/733	STR	08 25	09 55
12345--	08 00	11 05	EN2700/DI7012	ATR/733	MUC	09 15	09 55
12345--	10 35	14 35	G7020/DI7068	D38/733	CGN	12 15	13 30
12345--	12 55	16 10	EN2702/DI7018	ATR/733	MUC	14 05	15 00
123-5--	16 50	20 00	EN2704/DI7020	ATR/733	MUC	18 00	18 50
-----7	17 00	20 40	G7022/DI7074	FRJ/733	CGN	18 40	19 30

**nach**  
**to** **DÜSSELDORF**

123456-	08 00	11 10	EN2700/DI7084	ATR/733	MUC	09 15	09 55
---------	-------	-------	---------------	---------	-----	-------	-------

**nach**  
**to** **HAMBURG**

12345--	08 00	11 25	EN2700/DI7104	ATR/733	MUC	09 15	10 05
---------	-------	-------	---------------	---------	-----	-------	-------

**nach**  
**to** **KÖLN/BONN**

12345--	10 35	12 15	G7020	D38	nonstop		
-----7	17 00	18 40	G7022	FRJ	nonstop		
12345-7	20 30	22 00	G7024	FRJ	nonstop		

**von**  
**from** **MANCHESTER**
**nach**  
**to** **HAMBURG**

1234567	06 20	11 20	BA2901/BA4641*	737/733	LGW	07 25	08 40
-----6-	10 55	16 20	BA2905/BA4643*	737/733	LGW	11 55	13 40
1-----7	10 55	17 10	BA2905/BA4643*	737/733	LGW	11 55	14 30
-2345--	10 55	17 10	BA2905/BA4643*	737/733	LGW	11 55	14 30
12345-7	16 40	22 10	BA2909/BA4645*	737/733	LGW	17 40	19 30

**nach**  
**to** **MÜNCHEN**

1234567	06 20	11 40	BA2901/BA4715*	737/733	LGW	07 25	08 35
1-----7	10 55	16 25	BA2905/BA4717*	737/733	LGW	11 55	13 25
-23456-	10 55	16 25	BA2905/BA4717*	737/733	LGW	11 55	13 25
12345-7	16 40	22 30	BA2909/BA4619*	737/733	LGW	17 40	19 30

**von**  
**from** **MAURITIUS**
**nach**  
**to** **BERLIN TEGEL**

---4---	08 35	20 00#	DE313/DI7020	737/733	MUC	17 10#	18 50#
---5---	21 30	09 20#	MK062/DI7010	762/733	MUC	06 10#	08 10#

**nach**  
**to** **DÜSSELDORF**

---4---	08 35	20 10#	DE313/DI7096	737/733	MUC	17 10#	18 55#
---5---	21 30	09 25#	MK062/DI7082	762/733	MUC	06 10#	08 10#

# Flugplan Timetable

## von from MAURITIUS

Flugtage Frequency	Abflug Dep.	Ankunft Arr.	Flug-Nr. Fl. no.	Flugzeugtyp Aircraft	Via Stop	Transfer An/Arr. Ab/Dep.
-----------------------	----------------	-----------------	---------------------	-------------------------	-------------	-----------------------------

### nach to HAMBURG

---4---	21 30	09 40#	MK062/DI7102	762/733	MUC	06 10# 08 20#
---------	-------	--------	--------------	---------	-----	---------------

### nach to MADRID

----5--	21 30	11 00#	MK062/DI4600'	762/733	MUC	06 10# 08 30#
---------	-------	--------	---------------	---------	-----	---------------

## von from MIAMI

### nach to BERLIN TEGEL

12345-7	19 00	18 25#	IB7000/DI4603/DI7022	763/733	MAD/MUC	09 40# 13 45#
-----6-	19 00	18 40#	IB7000/DI4603/DI7022	763/733	MAD/MUC	09 40# 13 45#
12345-7	23 30	21 05#	IB6124/DI4609	EQV/733	MAD/MUC	13 45# 16 40#

### nach to HAMBURG

1234567	17 00	11 20#	BA2294/BA4641*	744/733	LGW	06 10#08 40#
-----7	17 10	14 30#	IB6122/DI4601'/DI7106	747/320/733	MAD/MUC	07 25#10 15#
12345--	17 10	15 35#	IB6122/DI4601'/DI7108	747/320/733	MAD/MUC	07 25#10 15#
12345--	23 30	21 15#	IB6124/DI4609/DI7114	EQV/733	MAD/MUC	13 45#16 40#

### nach to KÖLN/BONN

-----7	23 30	21 20#	IB6124/DI4609/DI7168	EQV/733	MAD/MUC	13 45# 16 40#
12345--	23 30	21 45#	IB6124/DI4609/DI7168	EQV/733	MAD/MUC	13 45# 16 40#

### nach to MÜNCHEN

1234567	17 00	11 40#	BA2294/BA4715*	744/733	LGW	06 10# 08 35#
1234567	17 10	11 25#	IB6122/DI4601'	747/733	MAD	07 25# 09 00#
12345-7	23 30	19 15#	BA6124/BA4609	EQV/733	MAD	13 45# 16 40#

## von from MÜNCHEN

### nach to ALICANTE

1234567	09 00	12 50	DI4610/IB358	733/320	MUC/MAD	11 05 11 50
1234567	13 00	17 25	DI4612'/IB1392	320/DC9	MUC/BCN	14 55 16 25

### nach to ANTIGUA

-2-----	17 45	09 35#	BA4718*/BA4518	733/772	LGW	18 45 21 40
---4---	17 45	09 45#	BA4718*/BA4518	733/772	LGW	18 45 21 50

### nach to ATHEN

1234567	11 55	15 25	OA176	EQV	nonstop	
1--45-7	20 10	23 40	OA178	EQV	nonstop	

### nach to BALTIMORE

1234567	07 00	16 05	BA4714*/BA2143	733/767	LGW	08 00 12 15
---------	-------	-------	----------------	---------	-----	-------------

### nach to BARBADOS

1234567	07 00	15 35	BA4714*/BA2155	733/744/772	LGW	08 00 10 45
---------	-------	-------	----------------	-------------	-----	-------------

### nach to BARCELONA

1234567	09 00	11 05	DI4610	733	nonstop	
1234567	13 00	14 55	DI4612'	320	nonstop	

## von from MÜNCHEN

Flugtage Frequency	Abflug Dep.	Ankunft Arr.	Flug-Nr. Fl. no.	Flugzeugtyp Aircraft	Via Stop	Transfer An/Arr. Ab/Dep.
-----------------------	----------------	-----------------	---------------------	-------------------------	-------------	-----------------------------

### nach to BERLIN TEGEL

12345--	06 30	07 40	DI7008	733	nonstop	
123456-	08 10	09 20	DI7010	733	nonstop	
12345--	09 55	11 05	DI7012	733	nonstop	
-----7	10 30	11 40	DI7002	733	nonstop	
-----6-	10 50	12 00	DI7012	733	nonstop	
1-----	11 45	12 55	DI7006	733	nonstop	
-----7	12 00	13 10	DI7006	733	nonstop	
-----5--	12 15	13 25	DI7006	733	nonstop	
-----67	13 00	14 10	DI7016	733	nonstop	
12345--	13 40	14 50	DI7016	733	nonstop	
-----7	14 30	15 40	DI7014	733	nonstop	
12345--	15 00	16 10	DI7018	733	nonstop	
-----7	15 20	16 30	DI7018	733	nonstop	
12345--	15 40	16 45	DI7014	733	nonstop	
12345-7	17 15	18 25	DI7022	733	nonstop	
-----6-	17 30	18 40	DI7022	733	nonstop	
12345--	17 45	19 00	DI7000	733	nonstop	
12345-7	18 50	20 00	DI7020	733	nonstop	
12345-7	19 55	21 05	DI4609	733	nonstop	
12345-7	20 50	22 00	DI7024	733	nonstop	
-----7	21 40	22 50	DI7012	733	nonstop	

### nach to BILBAO

12345-7	12 30	17 05	DI4608/IB438	733/752	MAD	15 05 16 10
---------	-------	-------	--------------	---------	-----	-------------

### nach to BILLUND

12345-7	17 15	20 05	DI7022/BA8276	733/J41	TXL	18 25 18 55
---------	-------	-------	---------------	---------	-----	-------------

### nach to BUENOS AIRES

1-345-7	17 45	09 20#	BA4719*/BA2267	733/744	LGW	18 45 22 45
---------	-------	--------	----------------	---------	-----	-------------

### nach to CARACAS

--3-5-7	07 00	16 35	BA4714*/BA2049	733/767	LGW	08 00 10 15
---------	-------	-------	----------------	---------	-----	-------------

### nach to CHARLOTTE

1234567	07 00	15 35	BA4714*/BA2007	733/772	LGW	08 00 11 30
---------	-------	-------	----------------	---------	-----	-------------

### nach to DALLAS FORT WORTH

1234567	07 00	14 15	BA4714*/BA2193	733/772	LGW	08 00 09 45
---------	-------	-------	----------------	---------	-----	-------------

### nach to DUBAI

1234567	14 45	23 35	EK026	EQV	nonstop	
---------	-------	-------	-------	-----	---------	--

### nach to DUBLIN

12345--	08 10	12 05	DI7082/EI693	733/735	DUS	09 25 11 00
-----6-	09 55	13 20	DI7084/EI695	733/735	DUS	11 10 12 20
12345-7	14 00	15 35	EI573	735	nonstop	
12345-7	17 00	21 15	DI7094/EI669	733/735	DUS	18 15 20 15

**von MÜNCHEN**

Flugtage Frequency	Abflug Dep.	Ankunft Arr.	Flug-Nr. Fl. no.	Flugzeugtyp Aircraft	Via Stop	Transfer An/Arr. Ab/Dep.
<b>nach DÜSSELDORF</b>						
12345--	06 30	07 40	DI7080	733	nonstop	
-----7	08 00	09 15	DI7082	733	nonstop	
123456-	08 10	09 25	DI7082	733	nonstop	
123456-	09 55	11 10	DI7084	733	nonstop	
1----5--	12 30	13 45	DI7090	733	nonstop	
-----7	13 30	14 45	DI7092	733	nonstop	
12345--	13 45	15 00	DI7092	733	nonstop	
12345--	15 20	16 35	DI7086	733	nonstop	
-----7	15 45	17 00	DI7086	733	nonstop	
1234567	17 00	18 15	DI7094	733	nonstop	
12345-7	18 55	20 10	DI7096	733	nonstop	
12345-7	20 30	21 45	DI7098	733	nonstop	
<b>nach EDINBURGH</b>						
12345--	07 00	10 15	BA4714*/BA2936	733/732	LGW	08 00 08 45
-----67	07 00	10 30	BA4714*/BA2936	733/732	LGW	08 00 08 45
1234567	11 45	16 05	BA4716*/BA2940	733/737	LGW	12 45 14 40
12345-7	17 45	21 10	BA4718*/BA2946	733/737	LGW	18 45 19 40
<b>nach GDANSK (DANZIG)</b>						
12345--	06 25	09 55	DI7100/LO384	733/ER4	HAM	07 45 08 35
12345--	14 15	19 15	DI7108/LO386	733/AT7	HAM	15 35 17 35
<b>nach GLASGOW</b>						
1234567	07 00	11 05	BA4714*/BA2958	733/737	LGW	08 00 09 25
12345-7	11 45	16 30	BA4716*/BA2964	733/737	LGW	12 45 15 00
12345-7	17 45	21 20	BA4718*/BA2968	733/737	LGW	18 45 19 45
<b>nach GUATEMALA</b>						
12345-7	12 30	00 45#	DI4608/IB6113	733/EQV	MAD	15 10 16 55
<b>nach HAMBURG</b>						
12345--	06 25	07 45	DI7100	733	nonstop	
12345--	08 20	09 40	DI7102	733	nonstop	
-----6-	08 40	10 00	DI7102	733	nonstop	
12345--	10 05	11 25	DI7104	733	nonstop	
-----7	11 35	12 55	DI7104	733	nonstop	
-----5--	11 40	13 00	DI7106	733	nonstop	
-----6-	13 00	14 20	DI7108	733	nonstop	
-----7	13 10	14 30	DI7106	733	nonstop	
12345--	14 15	15 35	DI7108	733	nonstop	
-----7	15 10	16 30	DI7108	733	nonstop	
12345--	16 15	17 35	DI7110	733	nonstop	
-----67	16 50	18 10	DI7110	733	nonstop	
12345--	18 00	19 20	DI7112	733	nonstop	
-----7	18 15	19 35	DI7112	733	nonstop	
12345--	19 55	21 15	DI7114	733	nonstop	
-----7	20 30	21 50	DI7114	733	nonstop	
<b>nach HAVANA</b>						
--3----	11 45	19 35	BA4716*/BA4505	733/772	LGW	12 45 13 55
-----6-	11 45	21 40	BA4716*/BA4505	733/772	LGW	12 45 16 00
12345-7	12 30	20 25	DI4608/BA6625	733/747	MAD	15 10 16 45
<b>nach HELSINKI</b>						
123456-	08 10	12 50	DI7010/DI4862°	733/319	TXL	09 20 09 55
1234-6-	10 20	14 00	DI4854°	319	nonstop	
-234--7	18 40	22 20	DI4856°	319	nonstop	

**von MÜNCHEN**

Flugtage Frequency	Abflug Dep.	Ankunft Arr.	Flug-Nr. Fl. no.	Flugzeugtyp Aircraft	Via Stop	Transfer An/Arr. Ab/Dep.
<b>nach HOUSTON</b>						
1234567	07 00	14 20	BA4714*/BA2025	733/744	LGW	08 00 10 00
<b>nach KÖLN/BONN</b>						
12345--	06 40	07 50	DI7152	733	nonstop	
12345--	08 15	09 25	DI7154	733	nonstop	
-----6-	09 40	10 50	DI7156	733	nonstop	
12345--	09 55	11 05	DI7158	733	nonstop	
-----7	14 00	15 10	DI7160	733	nonstop	
-----6-	14 20	15 30	DI7160	733	nonstop	
12345--	15 20	16 30	DI7160	733	nonstop	
-----7	16 30	17 40	DI7164	733	nonstop	
-----6-	17 00	18 10	DI7170	733	nonstop	
12345--	17 15	18 25	DI7164	733	nonstop	
-----7	18 00	19 10	DI7170	733	nonstop	
12345--	18 55	20 05	DI7166	733	nonstop	
-----7	20 10	21 20	DI7168	733	nonstop	
12345--	20 35	21 45	DI7168	733	nonstop	
<b>nach LISSABON</b>						
1234567	12 30	14 35	DI4636"	319	nonstop	
<b>nach LONDON (GATWICK)</b>						
1234567	07 00	08 00	BA4714*	733	nonstop	
1234567	11 45	12 45	BA4716*	733	nonstop	
12345-7	17 45	18 45	BA4718*	733	nonstop	
<b>nach LONDON (HEATHROW)</b>						
1234567	07 45	09 00	BA947	757	nonstop	
1234567	11 35	12 35	BA949	757	nonstop	
1234567	13 05	14 05	BA959	321	nonstop	
1234567	15 30	16 30	BA951	757	nonstop	
1234567	17 10	18 15	BA953	757	nonstop	
12345-7	21 10	22 00	BA955	767	nonstop	
<b>nach MADRID</b>						
1234567	08 30	11 00	DI4600'	320	nonstop	
-----6-	10 10	12 45	DI4602	733	nonstop	
12345-7	12 30	15 10	DI4608	733	nonstop	
1234567	19 05	21 35	DI4604'	320	nonstop	
<b>nach MANCHESTER</b>						
1-----	07 00	10 10	BA4714*/BA2904	733/737	LGW	08 00 09 00 bis 27.11
-23456-	07 00	10 10	BA4714*/BA2904	733/737	LGW	08 00 09 00
1234567	11 45	16 00	BA4716*/BA2908	733/737	LGW	12 45 15 00
12345-7	17 45	21 05	BA4718*/BA2912	733/737	LGW	18 45 19 55
<b>nach MIAMI</b>						
1234567	07 00	14 55	BA4714*/BA2295	733/744	LGW	18 45 10 10
---45-7	12 30	20 15	DI4608/IB6125	733/747	MAD	15 10 16 55
123-----	12 30	20 35	DI4608/IB6125	733/340	MAD	15 10 16 55
<b>nach NEW YORK (NEWARK)</b>						
-----7	08 00	13 40	DI7082/CO037	733/D1C	DUS	09 15 10 50
123456-	08 10	13 40	DI7082/CO037	733/D1C	DUS	09 25 10 50
<b>nach NEW YORK (JOHN F. KENNEDY)</b>						
1234567	07 00	13 55	BA4714*/BA2173	733/767	LGW	08 00 10 30

# Flugplan

## Timetable

von from	<b>MÜNCHEN</b>									
Flugtage Frequency	Abflug Dep.	Ankunft Arr.	Flug-Nr. Fl. no.	Flugzeugtyp Aircraft	Via Stop	Transfer An/Arr.	Ab/Dep.			
nach to	<b>NEWQUAY</b>									
1234567	07 00	10 55	BA4714*/BA4003	733/DH3	LGW	08 00	09 10			
1234567	11 45	17 25	BA4716*/BA4007	733/DH3	LGW	12 45	16 15			
12345-7	17 45	20 55	BA4718*/BA4011	733/DH3	LGW	18 45	19 45			
-----7	17 45	20 55	BA4718*/BA4009	733/DH3	LGW	18 45	19 45			
nach to	<b>ORLANDO</b>									
1234567	07 00	16 00	BA4714*/BA2037	733/744	LGW	08 00	11 25			
nach to	<b>PHILADELPHIA</b>									
1234567	07 00	15 00	BA4714*/US099	733/767	LGW	08 00	11 30			
1234567	11 35	19 10	BA949/BA069	733/772	LHR	12 35	16 00			
1234567	12 10	16 00	US015	767	nonstop					
nach to	<b>PLYMOUTH</b>									
1234567	07 00	10 20	BA4714*/BA4003	733/DH3	LGW	08 00	09 10			
12345--	17 45	21 25	BA4718*/BA4011	733/DH3	LGW	18 45	19 45			
-----7	17 45	21 25	BA4718*/BA4009	733/DH3	LGW	18 45	19 45			
nach to	<b>SALZBURG (BUS SHUTTLE)</b>									
1234567	10 30	12 30	BA9300	BUS				nonstop		
1234567	12 30	14 30	BA9302	BUS				nonstop		
1234567	15 30	17 30	BA9304	BUS				nonstop		
1234567	20 00	22 00	BA9306	BUS				nonstop		
1234567	21 00	23 00	BA9308	BUS				nonstop		
1234567	23 45	01 30#	BA9310	BUS				nonstop		
nach to	<b>SEVILLA</b>									
12345-7	12 30	17 10	DI4608/IB112	733/320	MAD	15 05	16 10			
nach to	<b>VILNIUS (VILNA)</b>									
1---5--	13 40	17 55	DI7016/TE423	733/F20	TXL	14 50	15 20			
-----67	13 00	18 20	DI7016/TE423	733/SF3	TXL	14 10	15 20			
-234---	13 40	18 20	DI7016/TE423	733/SF3	TXL	14 50	15 20			
von from	<b>NEW YORK (NEWARK)</b>									
nach to	<b>BERLIN TEGEL</b>									
-----6-	18 30	10 40#	CO036/DI7044	D1C/733	TXL	07 55#	09 30#			
12345--	18 30	11 00#	CO036/DI7044	D1C/733	TXL	07 55#	09 50#			
-----7	18 30	11 30#	CO036/DI7044	D1C/733	TXL	07 55#	10 20#			
nach to	<b>MÜNCHEN</b>									
-----7	18 30	11 00#	CO036/DI7085	D1C/733	TXL	07 55#	09 45#			
123456-	18 30	11 10#	CO036/DI7085	D1C/733	TXL	07 55#	09 55#			
von from	<b>NEW YORK (JOHN F. KENNEDY)</b>									
nach to	<b>MÜNCHEN</b>									
1234567	18 15	11 40#	BA2172/BA4715*	DH3/733	LGW	06 25#	08 35#			
von from	<b>NEWQUAY</b>									
nach to	<b>HAMBURG</b>									
-----6-	11 10	16 20	BA4003/BA4643*	DH3/733	LGW	12 15	13 40			
12345-7	11 10	17 10	BA4003/BA4643*	DH3/733	LGW	12 15	14 30			
nach to	<b>MÜNCHEN</b>									
1234567	11 10	16 25	BA4003/BA4717*	DH3/733	LGW	12 15	13 25			

von from	<b>NIZZA</b>									
Flugtage Frequency	Abflug Dep.	Ankunft Arr.	Flug-Nr. Fl. no.	Flugzeugtyp Aircraft	Via Stop	Transfer An/Arr.	Ab/Dep.			
nach to	<b>BERLIN TEGEL</b>									
-----6-	08 20	12 00	FU541/DI7012	CRJ/733	MUC	09 40	10 50			
-----7	13 15	16 30	FU543/DI7018	CRJ/733	MUC	14 35	15 20			
12345--	13 15	16 45	FU543/DI7014	CRJ/733	MUC	14 35	15 40			
12345-7	16 20	20 00	FU545/DI7020	CRJ/733	MUC	17 30	18 50			
nach to	<b>HAMBURG</b>									
-----7	08 20	12 55	FU541/DI7104	CRJ/733	MUC	09 40	11 35			
-----7	13 15	16 30	FU543/DI7108	CRJ/733	MUC	14 35	15 10			
12345--	13 15	17 35	FU543/DI7110	CRJ/733	MUC	14 35	16 15			
nach to	<b>DÜSSELDORF</b>									
12345--	13 15	16 35	FU543/DI7086	CRJ/733	MUC	14 35	15 10			
-----7	13 15	17 00	FU543/DI7086	CRJ/733	MUC	14 35	15 45			
12345-7	16 20	20 10	FU545/DI7096	CRJ/733	MUC	17 30	18 55			
nach to	<b>KÖLN/BONN</b>									
12345--	13 15	16 30	FU543/DI7160	CRJ/733	MUC	14 35	15 20			
12345--	16 10	20 05	FU545/DI7166	CRJ/733	MUC	17 30	18 55			
von from	<b>ORLANDO</b>									
nach to	<b>HAMBURG</b>									
1234567	18 20	11 20#	BA2036/BA4641*	744/733	LGW	07 20#	08 40#			
nach to	<b>MÜNCHEN</b>									
1234567	18 20	11 40#	BA2036/BA4617*	744/733	LGW	07 20#	08 35#			
von from	<b>PEKING</b>									
nach to	<b>BERLIN TEGEL</b>									
-----5-7	13 05	20 00	MU557/DI7020	340/733	MUC	17 30	18 50			
nach to	<b>DÜSSELDORF</b>									
-----5-7	13 05	20 10	MU557/DI7096	340/733	MUC	17 30	18 55			
nach to	<b>HAMBURG</b>									
-----7	13 05	19 35	MU557/DI7112	340/733	MUC	17 30	18 15			
-----5--	13 05	21 15	MU557/DI7114	340/733	MUC	17 30	18 15			
nach to	<b>KÖLN/BONN</b>									
-----5--	13 05	20 05	MU557/DI7166	340/733	MUC	17 30	18 55			
von from	<b>PHILADELPHIA</b>									
nach to	<b>BERLIN TEGEL</b>									
12345--	17 55	11 05#	US014/DI7012	767/733	MUC	08 15#	09 55#			
-----7	17 55	11 40#	US014/DI7002	767/733	MUC	08 15#	10 30#			
-----6-	17 55	12 00#	US014/DI7012	767/733	MUC	08 15#	10 50#			
nach to	<b>DÜSSELDORF</b>									
123456-	17 55	11 10#	US014/DI7084	767/733	MUC	08 15#	09 55#			
nach to	<b>HAMBURG</b>									
12345--	17 55	11 25#	US014/DI7104	767/733	MUC	08 15#	09 55#			
-----7	17 55	12 55#	US014/DI7104	767/733	MUC	08 15#	11 35#			
1234567	18 30	10 35#	BA066/BA948	772/757	LHR	06 25#	07 45#			
nach to	<b>KÖLN/BONN</b>									
-----6-	17 55	10 50#	US014/DI7156	767/733	MUC	08 15#	09 40#			
12345--	17 55	11 05#	US014/DI7158	767/733	MUC	08 15#	09 55#			



# Flugplan

## Timetable

von from		<b>PHILADELPHIA</b>									
Flugtage Frequency	Abflug Dep.	Ankunft Arr.	Flug-Nr. Fl. no.	Flugzeugtyp Aircraft	Via Stop	Transfer An/Arr. Ab/Dep.					
nach to		<b>MÜNCHEN</b>									
1234567	17 55	08 15#	US014	767	nonstop						
1234567	18 30	10 35#	BA066/BA948	772/757	LHR	06 25# 07 45#					
von from		<b>PLYMOUTH</b>									
nach to		<b>HAMBURG</b>									
-----6-	10 35	16 20	BA4003/BA4643*	DH3/733	LGW	12 15 13 40					
12345-7	10 35	17 10	BA4003/BA4643*	DH3/733	LGW	12 15 14 30					
nach to		<b>MÜNCHEN</b>									
1234567	10 35	16 25	BA4003/BA4717*	DH3/733	LGW	12 15 13 25					
von from		<b>RIO DE JANERO</b>									
nach to		<b>DÜSSELDORF</b>									
--3-5--	17 10	16 35#	IB6800/DI4611/DI7086	EQV/733	BCN/MUC	09 10# 11 40#					
-----7	17 10	17 00#	IB6800/DI4611/DI7086	EQV/733	BCN/MUC	09 10# 11 40#					
nach to		<b>HAMBURG</b>									
--3-5--	17 10	15 35#	IB6800/DI4611/DI7018	EQV/733	BCN/MUC	09 10# 11 40#					
-----7	17 10	16 30#	IB6800/DI4611/DI7018	EQV/733	BCN/MUC	09 10# 11 40#					
nach to		<b>KÖLN/BONN</b>									
--3-5--	17 10	16 30#	IB6800/DI4611/DI7160	EQV/733	BCN/MUC	09 10# 11 40#					
von from		<b>SALZBURG (BUS SHUTTLE)</b>									
nach to		<b>BERLIN TEGEL</b>									
12345--	03 30	07 40	BA9301/DI7008	BUS/733	MUC	05 30 06 30					
123456-	05 00	09 20	BA9303/DI7010	BUS/733	MUC	07 00 08 10					
1-----	08 30	12 55	BA9305/DI7006	BUS/733	MUC	10 30 11 45					
-----7	08 30	13 10	BA9305/DI7006	BUS/733	MUC	10 30 12 00					
12345--	11 00	14 50	BA9307/DI7016	BUS/733	MUC	13 00 13 40					
-----7	11 00	15 40	BA9307/DI7014	BUS/733	MUC	13 00 14 30					
12345-7	14 00	18 25	BA9309/DI7022	BUS/733	MUC	16 00 17 15					
-----6-	14 00	18 40	BA9309/DI7022	BUS/733	MUC	16 00 17 30					
12345-7	16 00	20 00	BA9311/DI7020	BUS/733	MUC	18 00 18 50					
nach to		<b>DÜSSELDORF</b>									
12345--	03 30	07 40	BA9301/DI7008	BUS/733	MUC	05 30 06 30					
-----7	05 00	09 15	BA9303/DI7008	BUS/733	MUC	07 00 08 00					
123456-	05 00	09 25	BA9303/DI7008	BUS/733	MUC	07 00 08 10					
1---5--	08 30	13 45	BA9305/DI7008	BUS/733	MUC	10 30 12 30					
-----7	11 00	14 45	BA9307/DI7008	BUS/733	MUC	13 00 13 30					
12345--	11 00	15 00	BA9307/DI7008	BUS/733	MUC	13 00 13 45					
1234567	14 00	18 15	BA9309/DI7008	BUS/733	MUC	16 00 17 00					
12345-7	16 00	20 10	BA9311/DI7008	BUS/733	MUC	18 00 18 55					
nach to		<b>HAMBURG</b>									
12345--	03 30	07 40	BA9301/DI7100	BUS/733	MUC	05 30 06 25					
12345--	05 00	09 40	BA9303/DI7102	BUS/733	MUC	07 00 08 20					
-----6-	05 00	10 00	BA9303/DI7102	BUS/733	MUC	07 00 08 40					
-----7	08 30	12 55	BA9305/DI7104	BUS/733	MUC	10 30 11 35					
----5--	08 30	20 10	BA9305/DI7106	BUS/733	MUC	10 30 11 40					
12345--	11 00	15 35	BA9307/DI7108	BUS/733	MUC	13 00 14 15					
-----67	14 00	18 10	BA9309/DI7110	BUS/733	MUC	16 00 16 50					
12345--	14 00	19 20	BA9309/DI7112	BUS/733	MUC	16 00 18 00					
12345--	16 00	21 15	BA9311/DI7114	BUS/733	MUC	18 00 19 55					

von from		<b>SALZBURG (BUS SHUTTLE)</b>									
Flugtage Frequency	Abflug Dep.	Ankunft Arr.	Flug-Nr. Fl. no.	Flugzeugtyp Aircraft	Via Stop	Transfer An/Arr. Ab/Dep.					
nach to		<b>KÖLN/BONN</b>									
12345--	03 30	07 50	BA9301/DI7152	BUS/733	MUC	05 30 06 40					
12345--	05 00	09 25	BA9303/DI7154	BUS/733	MUC	07 00 08 15					
-----7	11 00	15 10	BA9307/DI7160	BUS/733	MUC	13 00 14 00					
-----6-	11 00	07 40	BA9307/DI7160	BUS/733	MUC	13 00 14 20					
-----7	14 00	07 40	BA9309/DI7164	BUS/733	MUC	16 00 16 30					
-----6-	14 00	07 40	BA9309/DI7170	BUS/733	MUC	16 00 17 00					
12345--	14 00	07 40	BA9309/DI7164	BUS/733	MUC	16 00 17 15					
12345--	16 00	07 40	BA9311/DI7166	BUS/733	MUC	18 00 18 55					
nach to		<b>MÜNCHEN</b>									
1234567	03 30	05 30	BA9301	BUS		nonstop					
1234567	05 00	07 00	BA9303	BUS		nonstop					
1234567	08 30	10 30	BA9305	BUS		nonstop					
1234567	11 00	13 00	BA9307	BUS		nonstop					
1234567	14 00	16 00	BA9309	BUS		nonstop					
1234567	16 00	18 00	BA9311	BUS		nonstop					
von from		<b>SANTIAGO</b>									
nach to		<b>DÜSSELDORF</b>									
123-5--	14 05	16 35#	IB6832/DI4611/DI7086	EQV/733	BCN/MUC	09 45# 11 40#					
-----7	14 05	17 00#	IB6832/DI4611/DI7086	EQV/733	BCN/MUC	09 45# 11 40#					
nach to		<b>HAMBURG</b>									
123-5--	14 05	15 35#	IB6832/DI4611/DI7108	EQV/733	BCN/MUC	09 45# 11 40#					
-----7	14 05	16 30#	IB6832/DI4611/DI7108	EQV/733	BCN/MUC	09 45# 11 40#					
nach to		<b>KÖLN/BONN</b>									
123-5-7	14 05	16 30#	IB6832/DI4611/DI7160	EQV/733	BCN/MUC	09 45# 11 40#					
von from		<b>SAO PAULO</b>									
nach to		<b>DÜSSELDORF</b>									
12-45--	17 45	16 35#	IB6824/DI4611/DI7086	EQV/733	BCN/MUC	09 10# 11 40#					
-----7	17 45	17 00#	IB6824/DI4611/DI7086	EQV/733	BCN/MUC	09 10# 11 40#					
nach to		<b>HAMBURG</b>									
12-45--	17 45	15 35#	IB6824/DI4611/DI7086	EQV/733	BCN/MUC	09 10# 11 40#					
-----7	17 45	17 00#	IB6824/DI4611/DI7086	EQV/733	BCN/MUC	09 10# 11 40#					
nach to		<b>KÖLN/BONN</b>									
12-45--	17 45	16 30#	IB6824/DI4611/DI7160	EQV/733	BCN/MUC	09 10# 11 40#					
von from		<b>SEVILLA</b>									
nach to		<b>MÜNCHEN</b>									
12345-7	09 20	13 35	IB1123/DI74611	EQV/733	BCN	10 45 11 40					
1234567	14 05	19 15	IB117/DI74609	EQV/733	MAD	15 05 16 40					
von from		<b>SHANGHAI</b>									
nach to		<b>BERLIN TEGEL</b>									
----5-7	09 10	20 00	MU557/DI7020	340/733	MUC	17 30 18 50					
nach to		<b>DÜSSELDORF</b>									
----5-7	09 10	20 10	MU557/DI7096	340/733	MUC	17 30 18 55					

# Flugplan

## Timetable

**von SHANGHAI**

Flugtage Frequency	Abflug Dep.	Ankunft Arr.	Flug-Nr. Fl. no.	Flugzeugtyp Aircraft	Via Stop	Transfer An/Arr. Ab/Dep.
-----------------------	----------------	-----------------	---------------------	-------------------------	-------------	-----------------------------

**nach HAMBURG**

-----7	09 10	19 35	MU557/DI7112	340/733	MUC	17 30 18 15
-----5--	09 10	21 15	MU557/DI7114	340/733	MUC	17 30 19 55

**nach KÖLN/BONN**

-----7	09 10	20 05	MU557/DI7166	340/733	MUC	17 30 18 55
-----5--	09 10	21 10	MU557/DI7168	340/733	MUC	17 30 21 20

**von STUTTGART**
**nach BILLUND**

12345--	06 30	11 10	DI7026/BA8274	733/J3S	TXL	07 45 09 50
12345--	17 00	20 15	DI7034/BA8276	733/J3S	TXL	18 15 18 55
-----7	16 40	20 15	DI7034/BA8276	733/J3S	TXL	17 55 18 55

**nach BERLIN TEGEL**

12345--	06 30	07 45	DI7026	733	nonstop	
123456-	08 10	09 25	DI7028	733	nonstop	
-----6-	09 55	11 10	DI7030	733	nonstop	
12345--	09 55	11 15	DI7030	733	nonstop	
1-----	11 40	12 55	DI7004	733	nonstop	
---45--	12 00	13 15	DI7004	733	nonstop	
-----6-	12 15	13 30	DI7004	733	nonstop	
12345--	13 55	15 10	DI7032	733	nonstop	
-----7	14 15	15 30	DI7004	733	nonstop	
-----7	15 15	16 30	DI7032	733	nonstop	
-----7	16 40	17 55	DI7034	733	nonstop	
12345--	17 00	18 15	DI7034	733	nonstop	
1234567	18 45	20 00	DI7038	733	nonstop	
12345-7	20 45	22 00	DI7036	733	nonstop	

**nach BARCELONA**

1234567	19 00	20 45	IB3945	320	nonstop	
---------	-------	-------	--------	-----	---------	--

**nach HELSINKI**

123456-	08 10	12 50	DI7028/DI4862°	733/319	TXL	09 25 09 55
-----7	16 40	22 05	DI7034/DI4864°	733/M87/319	TXL	17 55 19 10
12345--	17 00	22 05	DI7034/DI4864°	733/M87/319	TXL	18 15 19 10

**nach MADRID**

1234567	19 00	22 40	IB3945	320	BCN	20 45 21 40
---------	-------	-------	--------	-----	-----	-------------

**nach VILNIUS (WILNA)**

-----5--	12 00	17 55	DI7004/TE423	733/S20	TXL	13 15 15 20
-----6-	12 15	18 20	DI7004/TE423	733/SF3	TXL	13 30 15 20

**nach WARSZAWA (WARSCHAU)**

123456-	08 10	12 10	DI7028/LO388	733/AT7	TXL	09 25 10 35
123456-	17 00	20 20	DI7034/LO390	733/AT7	TXL	18 15 19 00

**von THESSALONIKI**
**nach BERLIN TEGEL**

12-45--	07 25	11 05	OA179/DI7012	717/733	MUC	08 35 09 55
-----7	07 25	11 40	OA179/DI7002	717/733	MUC	08 35 10 30

**nach DÜSSELDORF**

12-456-	07 25	11 10	OA179/DI7084	717/733	MUC	08 35 09 55
---------	-------	-------	--------------	---------	-----	-------------

**nach HAMBURG**

12-45--	07 25	11 25	OA179/DI7104	717/733	MUC	08 35 10 05
---------	-------	-------	--------------	---------	-----	-------------

**von THESSALONIKI**

Flugtage Frequency	Abflug Dep.	Ankunft Arr.	Flug-Nr. Fl. no.	Flugzeugtyp Aircraft	Via Stop	Transfer An/Arr. Ab/Dep.
-----------------------	----------------	-----------------	---------------------	-------------------------	-------------	-----------------------------

**nach KÖLN/BONN**

12-45--	07 25	11 05	OA179/DI7158	717/733	MUC	08 35 09 55
-----6-	07 25	13 50	OA179/DI7156	717/733	MUC	08 35 09 40

**von VILNIUS (WILNA)**
**nach DÜSSELDORF**

-2345--	13 15	16 15	TE422/DI7047	SF3/733	TXL	14 30 15 05
1---5--	13 45	16 15	TE422/DI7047	S20/733	TXL	14 30 15 05

**nach KÖLN/BONN**

-234---	13 15	16 30	TE422/DI7071	SF3/733	TXL	14 30 15 25
-----7	13 15	16 55	TE422/DI7071	SF3/733	TXL	14 30 15 25
1---5--	13 45	16 30	TE422/DI7071	S20/733	TXL	14 30 15 50

**nach MÜNCHEN**

-234---	13 15	16 45	TE422/DI7015	SF3/733	TXL	14 30 15 40
1-----	13 45	16 45	TE422/DI7015	S20/733	TXL	14 30 15 40
-----5--	13 45	16 45	TE422/DI7015	S20/733	TXL	14 30 15 40

**nach STUTTGART**

-234---	13 15	16 15	TE422/DI7033	SF3/733	TXL	14 30 15 00
1---5--	13 45	16 15	TE422/DI7033	S20/733	TXL	14 30 15 00

**von WARSZAWA (WARSCHAU)**
**nach BERLIN TEGEL**

12345--	06 55	11 05	LO351/DI7012	ER4/733	MUC	08 30 09 55
12345-7	15 55	20 00	LO353/DI7020	ER4/733	MUC	17 30 18 50

**nach DÜSSELDORF**

123456-	06 55	11 10	LO351/DI7084	ER4/733	MUC	08 30 09 55
12345-7	15 55	20 10	LO353/DI7096	ER4/733	MUC	17 30 18 55

**nach HAMBURG**

12345--	06 55	11 25	LO351/DI7104	ER4/733	MUC	08 30 10 05
-----7	15 55	19 35	LO353/DI7112	ER4/733	MUC	17 30 18 15

**nach KÖLN/BONN**

-----6-	06 55	10 50	LO351/DI7156	ER4/733	MUC	08 30 09 40
12345--	15 55	20 05	LO353/DI7156	ER4/733	MUC	17 30 18 55

**nach STUTTGART**

1-----	08 15	13 00	LO387/DI7025	AT7/733	MUC	09 55 11 45
12345--	16 20	20 10	LO387/DI7039	ER4/733	MUC	17 40 18 55

ab 18.11.

**von WINDHOEK**
**nach BERLIN TEGEL**

-2-----	20 35	09 20#	SW283/DI7039	747/733	MUC	17 25# 08 10#
---------	-------	--------	--------------	---------	-----	---------------

**nach DÜSSELDORF**

-2-----	20 35	09 25#	SW283/DI7082	747/733	MUC	17 25# 08 10#
---------	-------	--------	--------------	---------	-----	---------------

**nach HAMBURG**

-2-----	20 35	09 40#	SW283/DI7102	747/733	MUC	17 25# 08 20#
---------	-------	--------	--------------	---------	-----	---------------

**nach KÖLN/BONN**

-2-----	20 35	09 25#	SW283/DI7154	747/733	MUC	17 25# 08 15#
---------	-------	--------	--------------	---------	-----	---------------

## Wichtige Punkte vor Ihrem Abflug

### Important points to remember

#### Handgepäck

Bitte beachten Sie unsere Regelungen für Handgepäck speziell auf innerdeutschen Flügen. Sie dürfen bis zu zwei Handgepäckstücke mit an Bord nehmen. Ein Stück mit den maximalen Maßen 55 x 20 x 40 cm und bis zu 6 kg Gewicht, ein weiteres mit den Maßen 45 x 35 x 20 cm (das unter den Sitz passen muß). Zusammen dürfen beide Gepäckstücke nicht mehr als 9 kg wiegen. An besonders verkehrsreichen Tagen kann es zudem sein, dass wir Sie bitten müssen, auch Handgepäck aufzugeben, das normalerweise den Regeln entspricht. Dies geschieht aus Sicherheitsgründen. Folgende Gegenstände sollten sich in jedem Fall immer in Ihrem persönlichen Besitz (Handgepäck) befinden: Laptops, Handys und andere elektronische Gegenstände, Geld und sonstige Wertsachen, alle Arten von Dokumenten (Personalausweis, Führerschein, Effekten etc.), Medikamente und andere Dinge, die Ihnen wichtig sind. Bitte beachten Sie, dass Fluggesellschaften für solche Gegenstände im aufgegebenen Gepäck nicht haften.

#### Aufgegebenes Gepäck

Die Menge des aufgegebenen Gepäcks hängt davon ab, ob Sie einen innerdeutschen oder einen internationalen Flug antreten. Übergepäck ist gegen Bezahlung möglich. Bestimmte Gegenstände wie Ski- und Golfausrüstung befördern wir aber kostenlos. Sie sollten jedes Gepäckstück mit einem Adressaufkleber oder -anhänger außen und innen versehen. Bitte beachten Sie, dass Fluggesellschaften üblicherweise begrenzt, meist abhängig vom Gewicht des Gepäcks, haften. Wir empfehlen daher den Abschluß einer Gepäckversicherung.

#### Check-In

Unsere Minimum-Check-In-Zeiten finden Sie auf Seite 10. Zu dem dort angegebenen Zeitpunkt müssen Sie im Besitz einer Bordkarte sein, sonst können wir die Beförderung ersatzlos verweigern. Bitte beachten Sie, dass Sie sich insbesondere sonntags, montags und freitags rechtzeitig am Flughafen einfinden, da sich an diesen Tagen Wartezeiten am Schalter nicht vermeiden lassen. Vor allem, wenn Sie nur mit Handgepäck reisen, empfehlen wir deshalb den Gebrauch des Self Service Kiosks oder unseren Vorabend-Check-In (siehe Seite 10).

#### Tickets

Bei besonders günstigen Tarifen ist eine Umbuchung oder Erstattung oftmals nicht möglich. Auch sollten Sie daran denken, Ihren Personalausweis zum Flug mitzunehmen. Da Tickets nicht auf andere Personen übertragbare Dokumente sind, führen wir auch Ausweiskontrollen durch.

#### Überbuchungen

Überbuchungen lassen sich manchmal nicht vermeiden. Wir bemühen uns, die Zahl so gering wie möglich zu halten und gehören hier zu den besten Fluggesellschaften Europas. Sie können uns helfen, dabei noch besser zu werden: Bitte stornieren Sie rechtzeitig Ihren Flug, wenn Sie ihn nicht antreten wollen und vermeiden Sie Doppelbuchungen. Wir behalten uns in einem solchen Fall vor, Sie von der Passagierliste zu streichen.

#### Haftung

Die Schadenshaftung auf innerdeutschen Flügen ist durch das Luftverkehrsgesetz geregelt und für alle deutschen Fluggesellschaften verbindlich. Auf internationalen Flügen wenden Fluggesellschaften das sogenannte "Warschauer Abkommen" und dessen Erweiterungen an.

## Beförderungsbedingungen

### Conditions of carriage

#### Allgemeine Beförderungsbedingungen für Fluggäste und Gepäck\*

##### ARTIKEL 1 - BEGRIFFSBESTIMMUNGEN

In diesen allgemeinen Beförderungsbedingungen haben die folgenden Ausdrücke die ihnen jeweils nachstehend zugeordnete Bedeutung:

"Wir", "unser" und "uns" bedeutet die Deutsche BA Luftfahrtgesellschaft mbH, München.

"Sie", "Ihr" und "Ihnen" bedeutet jede Person, ausgenommen Besatzungsmitglieder, die in einem Flugzeug befördert werden oder befördert werden sollen und die im Besitz eines für die Beförderung gültigen Flugscheines, auch elektronischen Flugscheines, sind.

"Abkommen" bedeutet, je nachdem, welches der folgenden Regelwerke auf die Beförderung anwendbar ist:

- das Abkommen zur Vereinheitlichung von Regeln über die Beförderung im internationalen Luftverkehr, gezeichnet in Warschau am 12. Oktober 1929 (im folgenden "Warschauer Abkommen" genannt);
- das Warschauer Abkommen in der Fassung des Haager Protokolls vom 28. September 1955;
- das Warschauer Abkommen in der Fassung des Zusatzprotokolls Nummer 1 von Montreal (1975);
- das Warschauer Abkommen in der Fassung des Haager Protokolls und des Zusatzprotokolls Nummer 2 von Montreal (1975);
- das Warschauer Abkommen in der Fassung des Haager Protokolls und des Zusatzprotokolls Nummer 4 von Montreal (1975); ergänzt durch das Zusatzabkommen von Guadalajara (1961), sofern dieses anwendbar ist.

"Flugschein" ist entweder die von uns oder für uns ausgestellte Urkunde, die als "Flugschein und Gepäckschein" gekennzeichnet ist oder der "elektronische Flugschein" und umfasst die Vertragsbedingungen, Hinweise und Coupons.

"Gepäck" sind Gegenstände sowie Ihr persönlicher Besitz, die in Verbindung mit Ihrer Reise als Bekleidung, zum Gebrauch, zur Bequemlichkeit oder Annehmlichkeit erforderlich oder geeignet sind. Soweit nichts anderes bestimmt ist, umfasst dieser Begriff sowohl Ihr aufgegebenes als auch Ihr nicht aufgegebenes Gepäck.

"Gepäck, aufgegebenes" ist dasjenige Gepäck, das wir in unsere Obhut nehmen und für das wir einen Gepäckschein ausgestellt haben.

"Gepäck, nicht aufgegebenes" ist all Ihr Gepäck mit Ausnahme des aufgegebenen Gepäcks.

##### ARTIKEL 2 - ANWENDUNGSBEREICH

###### 2.1 Allgemeines

Vorbehaltlich des Artikels 2.2 sind diese allgemeinen Beförderungsbedingungen sowie unsere Tarifbestimmungen, die auf Anfrage erhältlich sind, auf alle von uns durchgeführten Flüge und auf jeden Fall, in dem wir Ihnen im Zusammenhang mit Ihrem Flug haften, anwendbar.

###### 2.2 Entgegenstehendes Recht

Diese Beförderungsbedingungen sind anzuwenden, sofern sie nicht unvereinbar sind mit Tarifbestimmungen oder anwendbarem Recht; in solchen Fällen gehen derartige Tarifbestimmungen und derartiges Recht vor. Wenn eine Bestimmung dieser Beförderungsbedingungen nach dem anwendbaren Recht unwirksam ist, berührt das die Gültigkeit der übrigen Bestimmungen nicht.

## Beförderungsbedingungen

### Conditions of carriage

#### Allgemeine Beförderungsbedingungen für Fluggäste und Gepäck\*

##### ARTIKEL 2 - ANWENDUNGSBEREICH

- 2.3 Die allgemeinen Beförderungsbedingungen gehen sonstigen Bestimmungen vor  
 Sofern in diesen allgemeinen Beförderungsbedingungen nichts anderes bestimmt ist, gehen im Falle des Widerspruches zwischen diesen Beförderungsbedingungen und irgendeiner unserer Vorschriften, die besondere Bereiche betrifft, die anderen Vorschriften diesen allgemeinen Beförderungsbedingungen vor.

##### ARTIKEL 3 - FLUGSCHEIN

- 3.1 Voraussetzungen eines gültigen Flugscheines  
 3.1.1 Wir befördern lediglich den Fluggast, der namentlich in dem Flugschein genannt wird. Sie haben sich auf Anfrage in geeigneter Art auszuweisen.  
 3.1.2 Ein Flugschein ist nicht übertragbar.  
 3.1.5 Im Falle von Verlust oder Beschädigung des Flugscheines im ganzen oder eines Teiles davon oder im Falle, dass Sie keinen Flugschein einschließlich Fluggastcoupon und allen nicht benutzten Flugcoupons vorlegen können, werden wir auf Ihre Anfrage diesen Flugschein oder einen Teil davon durch Ausstellung eines neuen Flugscheines ersetzen, wenn der ursprüngliche Flugschein von uns oder von einem unserer Vertreter für uns ausgestellt wurde und sichere Anhaltspunkte in diesem Zeitpunkt dafür gegeben sind, dass ein für den/die fraglichen Flug/Flüge gültiger Flugschein ordnungsgemäß ausgestellt wurde und sie sich schriftlich verpflichten, uns im Falle der missbräuchlichen Verwendung des Flugscheines zu entschädigen.  
 3.1.6 Wenn wir Ihnen keinen neuen Flugschein gemäß den Bestimmungen des Abschnittes 3.1.5 ausstellen können, können wir von Ihnen die Zahlung des vollen Preises für einen Ersatzflugschein verlangen, wobei Ihnen dieser Betrag zurückerstattet wird, wenn wir überzeugt sind, dass der Originalflugschein bis zum Ablauf des Gültigkeitsdatums nicht verwendet wurde. Für diesen Service können wir eine angemessene Verwaltungsgebühr erheben.

##### ARTIKEL 4 - FLUGPREISE UND ZUSCHLÄGE

- 4.1 Allgemeines  
 Flugpreise gelten nur für die Beförderung vom Flughafen des Abflugortes zum Flughafen des Bestimmungsortes, sofern nicht ausdrücklich eine andere Vereinbarung getroffen wurde. Flugpreise schließen Bodentransportdienste zwischen Flughäfen sowie zwischen Flughäfen und Stadtzentren nicht ein.

##### ARTIKEL 5 - BUCHUNG VON BEFÖRDERUNGSPLÄTZEN

- 5.1 Voraussetzungen für Platzbuchungen  
 5.1.2 Bestimmte Flugpreise unterliegen Bedingungen, die Ihr Recht, Buchungen zu ändern oder aufzuheben, beschränken oder ausschließen.  
 5.7 Rückbestätigung der Buchung  
 Für Weiterflug- oder Rückflugbuchungen kann eine Rückbestätigung innerhalb bestimmter Fristen erforderlich sein. Wir teilen Ihnen mit, wenn wir eine Rückbestätigung benötigen. Sie haben selbst zu überprüfen, ob andere Luftfrachtführer, die während der Reise Beförderungsleistungen erbringen, Rückbestätigungen verlangen. Wird eine Rückbestätigung unterlassen, so kann dies zur Aufhebung von Weiterflug- oder Rückflugbuchungen führen.  
 5.8 Aufhebung von Weiterflugbuchungen  
 Nehmen Sie einen für Sie gebuchten Beförderungsplatz auf einem Flug nicht in Anspruch, so können Ihre Rückflug- oder Weiterflugbuchungen gestrichen werden.

##### ARTIKEL 7 - VERWEIGERUNG UND BESCHRÄNKUNG DER BEFÖRDERUNG

- 7.1 Recht auf Verweigerung der Beförderung  
 Wir können nach unserem Ermessen Ihre Beförderung oder die Beförderung Ihres Gepäcks ablehnen.

##### ARTIKEL 8 - GEPÄCK

- 8.1 Freigeepäck  
 Sie können vorbehaltlich unserer Bedingungen und Beschränkungen, die auf Anfrage von uns oder von unseren bevollmächtigten Agenten ausgehändigt werden, in bestimmtem Umfang Gepäck als Freigeepäck mitführen.  
 8.2 Übergepäck  
 Sie sind verpflichtet, für die Beförderung von Gepäck über die Freigeepäckgrenze hinaus Zuschläge zu bezahlen. Diese Zuschläge sind bei uns auf Anfrage erhältlich. Wir behalten uns vor, Übergepäck nicht anzunehmen.  
 8.3 Als Gepäck nicht anzunehmende Gegenstände  
 8.3.1 Sie dürfen als Gepäck nicht mitführen:  
 8.3.1.1 Gegenstände, die geeignet sind, das Flugzeug oder Personen oder Gegenstände an Bord des Flugzeuges zu gefährden, insbesondere Explosivstoffe, komprimierte Gase, oxidierende, radioaktive oder magnetisierte Stoffe, leicht entzündliche Stoffe, giftige oder aggressive Stoffe und ferner flüssige Stoffe jeder Art (ausgenommen solche Flüssigkeiten, die Sie in Ihrem Handgepäck zum Gebrauch während der Reise mitführen) und andere, die in den "INTERNATIONAL CIVIL AVIATION ORGANISATION (ICAO) TECHNICAL INSTRUCTIONS FOR THE SAFE TRANSPORT OF DANGEROUS GOODS BY AIR" und den "INTERNATIONAL AIR TRANSPORT ASSOCIATION (IATA) DANGEROUS GOODS REGULATIONS" und in unseren Bedingungen, die auf Anfrage ausgehändigt werden, enthalten sind (weitere Informationen erhalten Sie von uns auf Anfrage).  
 8.3.1.2 Gegenstände, deren Beförderung nach den Vorschriften eines Staates, von dem aus geflogen, der angefliegen oder überfliegen wird, verboten ist;  
 8.3.4 Aufgegebenes Gepäck darf Geld, Schmucksachen, wertvolle Metalle, Computer, Musikinstrumente, elektronische Teile, Effekten, Wertpapiere oder andere Wertsachen, Geschäftspapiere, Personalpässe und andere Ausweispapiere oder Muster nicht enthalten. Diese Gegenstände sind, vorbehaltlich unserer Handgepäckregelung, die auf Anfrage erhältlich ist, zwingend im Handgepäck mitzuführen.  
 8.4 Recht auf Verweigerung der Beförderung  
 8.4.2 Wir können die Beförderung von Gegenständen im Gepäck wegen Ihrer Größe, ihrer Form, ihres Gewichts, ihres Inhalts oder ihrer Art oder aus sicherheitsrelevanten oder betrieblichen Gründen oder im Interesse des Komforts und des Wohlbefindens der anderen Fluggäste ablehnen.  
 8.4.3 Wir können Übergepäck mit demnächst abgehenden Flügen befördern, wenn nicht im voraus eine Vereinbarung über dessen Beförderung mit uns getroffen wurde.  
 8.4.4 Wir können die Annahme von Gepäck zur Beförderung verweigern, wenn es nicht in passenden Behältern angemessen verpackt ist.

## Beförderungsbedingungen

### Conditions of carriage

#### Allgemeine Beförderungsbedingungen für Fluggäste und Gepäck\*

##### ARTIKEL 8 - GEPÄCK

###### 8.6 Aufgegebenes Gepäck

- 8.6.1 Bei Auslieferung Ihres Gepäcks, das Sie aufgeben wollen, oder das wir vor dem Boarding zur Aufgabe anfordern, nehmen wir jedes Stück Ihres Gepäcks in unsere Obhut und stellen für jedes Stück eine Gepäckmarke aus.
- 8.6.2 An aufgegebenes Gepäck muss Ihr Name oder ein anderes persönliches Identifizierungszeichen angebracht sein. Ein Verstoß gegen diese Vorschrift kann zum Ausschluß der Haftung führen.
- 8.6.3 Aufgegebenes Gepäck wird - soweit möglich - mit demselben Flugzeug befördert wie Sie selbst, sofern wir nicht aus sicherheitsrelevanten oder betrieblichen Gründen entscheiden, es mit einem demnächst abgehenden Flug zu befördern.

###### 8.7 Nicht aufgegebenes Gepäck

- 8.7.1 Wir können Maximalmaße und -gewichte für Gepäckstücke festlegen, die Sie mit in das Flugzeug nehmen. Wir verweisen ausdrücklich auf unsere Handgepäckregelung, die wir Ihnen auf Anfrage aushändigen. Auf jeden Fall muss sich das Gepäck, das Sie mit in das Flugzeug nehmen, unter Ihrem Vordersitz oder in einem umschlossenen Gepäckfach in der Kabine des Flugzeuges verstauen lassen. Wenn Ihr Gepäckstück nicht in dieser Weise verstaut werden kann oder von übermäßigem Gewicht ist oder wenn es - aus welchem Grund auch immer - als unsicher angesehen wird, muß es als aufgegebenes Gepäck befördert werden.
- 8.7.2 Sie können Ihren Laptop-Computer als Handgepäck mit in die Flugzeugkabine nehmen. Befinden sich noch andere Gegenstände in Ihrem Handgepäck, so dass die Voraussetzungen unserer Handgepäckregelung und der Ziffer 8.7.1 nicht erfüllt sind, so haben Sie jedenfalls Ihren Laptop-Computer als Handgepäck mit sich zu führen und andere Gegenstände vorbehaltlich der Ziffer 8.3 aufzugeben.
- 8.7.3 Gegenstände, die für eine Beförderung als aufgegebenes Gepäck nicht geeignet sind (wie z.B. empfindliche Musikinstrumente) und die nicht den Erfordernissen des Artikel 8.7.1 genügen, können nur dann in der Fluggastkabine befördert werden, wenn Sie uns im voraus Mitteilung gemacht und wir die Genehmigung hierfür erteilt haben. Wir sind berechtigt, für diese Leistung einen gesonderten Zuschlag zu verlangen.

##### ARTIKEL 11 - VERHALTEN AN BORD DES FLUGZEUGES

###### 11.3 Elektronische Geräte

Aus Sicherheitsgründen können wir Ihnen den Betrieb von elektronischen Geräten, einschließlich, aber nicht beschränkt auf Handys, Laptop-Computer, tragbare Aufzeichnungsgeräte, tragbare Radiogeräte, CD-Player, elektronische Spiele oder Übertragungsgeräte, einschließlich ferngesteuerter Spielzeuge und Walkie-Talkies verbieten oder beschränken. Der Betrieb von Hörgeräten und Herzschrittmachern ist erlaubt.

##### ARTIKEL 13 - VERWALTUNGSFORMALITÄTEN

###### 13.2 Reisedokumente

Vor der Reise müssen Sie alle Ausreise- und Einreisepapiere, Gesundheitszeugnisse und sonstige Urkunden vorweisen, die seitens der in Betracht kommenden Staaten durch Gesetze, Verordnungen oder durch sonstige Auflagen vorgeschrieben sind, und uns ermächtigen, Kopien dieser Dokumente anzufertigen und einzubehalten. Wir behalten uns das Recht vor, die Beförderung zu verweigern, wenn Sie diese Auflagen nicht befolgt haben oder Ihre Reisepapiere nicht in Ordnung sind.

###### 13.3 Einreiseverbot

Wenn Ihnen die Einreise in ein Land verwehrt wird, müssen Sie uns die Kosten für eine Geldstrafe oder sonstige Buße, die von den betreffenden Behörden gegen uns verhängt worden ist, ebenso wie die Kosten, die für Ihre Beförderung aus diesem Land anfallen, erstatten. Der bezahlte Flugpreis für die Beförderung bis an den Ort, an welchem die Einreise verweigert wird, wird von uns nicht erstattet.

##### ARTIKEL 15 - SCHADENSHAFTUNG

###### 15.1 Anwendbarkeit

Unsere Haftung bestimmt sich nach folgenden Vorschriften:

###### 15.2 Warschauer Abkommen

Internationale Reisen, wie sie in dem Abkommen definiert sind, sind den Haftungsnormen des Abkommens unterworfen.

##### ARTIKEL 15 - SCHADENSHAFTUNG

###### 15.4 Gepäckschäden

- 15.4.1 Die Haftung für Schäden am Gepäck ist bei internationalen Beförderungen gemäß den Regelungen im Abkommen und zwar unabhängig davon, ob dieses anwendbar ist oder nicht, und bei Beförderungen ausschließlich innerhalb der Bundesrepublik Deutschland gemäß den anwendbaren Gesetzen begrenzt.
- 15.4.2 Wenn das Gewicht Ihres aufgegebenen Gepäcks nicht auf dem Gepäckabschnitt vermerkt ist, wird vermutet, dass das Gesamtgewicht des aufgegebenen Gepäcks das Gewicht des zulässigen Freigepäcks für die entsprechende Beförderungsklasse nicht übersteigt. Das tatsächliche Gewicht wird berücksichtigt, wenn Sie dieses nachweisen.
- 15.4.3 Wir sind nicht verantwortlich für Ihnen entstehende Schäden, die von Ihrem Gepäck verursacht werden. Dieser Haftungsausschluß gilt nicht für einen Schaden, der auf einer vorsätzlichen oder grob fahrlässigen Vertragsverletzung von uns, eines unserer gesetzlichen Vertreter oder eines unserer Erfüllungsgehilfen beruht. Verursachen Gegenstände in Ihrem Gepäck Schäden, am Gepäck eines anderen Fluggastes oder an unserem Eigentum, haften Sie uns für Schäden und Aufwendungen, die uns hieraus entstehen.
- 15.4.4 Befinden sich Gegenstände im aufgegebenen Gepäck, die sich gemäß Artikel 8.3 nicht darin befinden dürfen, einschließlich zerbrechlicher oder verderblicher Gegenstände, Gegenstände mit besonderem Wert, wie z.B. Geld, Schmuckstücke, Edelmetalle, Computer, persönliche elektronische Geräte, Effekten, Wertpapiere oder sonstige Wertsachen, Geschäftspapiere, Personalpässe und andere Ausweispapiere oder Muster, so haften wir nicht für Schäden an solchen Gegenständen. Dieser Haftungsausschluß gilt nicht für einen Schaden, der auf einer vorsätzlichen oder grob fahrlässigen Vertragsverletzung von uns, eines unserer gesetzlichen Vertreter oder eines unserer Erfüllungsgehilfen beruht; die Vorschriften des Abkommens bleiben unberührt.
- 15.5 Allgemeines
- 15.5.2 Wir haften nicht für Schäden, die entstehen, weil wir nach pflichtgemäßen Ermessen Gesetze, Verordnungen, behördliche Anordnungen oder Auflagen erfüllen, oder die daraus entstehen, dass Sie die sich hieraus ergebenden Verpflichtungen nicht erfüllen.
- 15.5.3 Unsere Haftung ist begrenzt auf nachgewiesene Schäden. Wir haften nicht für mittelbare und Folgeschäden. Diese Haftungsbeschränkung gilt nicht für Schäden, der auf einer vorsätzlichen oder grob fahrlässigen Vertragsverletzung von uns, eines unserer gesetzlichen Vertreter oder eines unserer Erfüllungsgehilfen beruht. Die Vorschriften des Abkommens und des Luftverkehrsgesetzes bleiben unberührt.

## Beförderungsbedingungen

### Conditions of carriage

#### Allgemeine Beförderungsbedingungen für Fluggäste und Gepäck\*

##### ARTIKEL 16 - FRISTEN FÜR DIE GELTENDMACHUNG VON ANSPRÜCHEN UND DIE ERHEBUNG VON KLAGEN

- 16.1.1 Anzeige von Schäden**  
Die Annahme des Gepäcks durch den Inhaber des Gepäckscheines ohne Schadensanzeige im Zeitpunkt der Andienung ist genügender Beweis dafür, dass das Gepäck in ordnungsgemäßem Zustand und gemäß dem Beförderungsvertrag angedient wurde, sofern Sie nicht etwas anderes beweisen.
- 16.1.2** Bei Gepächtschäden ist jede Klage ausgeschlossen, wenn uns der Berechtigte nicht unverzüglich nach Entdecken des Schadens, bei internationalen Reisen jedenfalls aber spätestens sieben Tage nach Erhalt des Gepäcks Anzeige erstattet; das gleiche gilt für die verspätete Auslieferung von Gepäck mit der Maßgabe, dass diese Anzeige unverzüglich, jedenfalls aber spätestens 21 Tage nach Andienung des Gepäcks zu erstatten ist.
- 16.1.3** Bei rein innerdeutschen Reisen beträgt die Frist 3 Monate.
- 16.1.4** Jede Schadensanzeige muß in schriftlicher Form erstattet werden.

##### ARTIKEL 18 - ANWENDBARES RECHT

1. Auf alle mit uns geschlossenen Verträge findet deutsches materielles Recht mit Ausnahme des deutschen Internationalen Privatrechts Anwendung. Dies gilt nicht, soweit das Abkommen oder zwingende Vorschriften des deutschen Internationalen Privatrechts das Recht einer anderen Rechtsordnung für anwendbar erklären; in diesem Fall gelten die Vorschriften dieser Rechtsordnung.

Für Rückfragen, bei Reklamationen und Gepächtschäden stehen wir Ihnen gerne zur Verfügung:

Deutsche BA Luftfahrtgesellschaft mbH  
Abteilung Kundenbeziehungen  
Postfach 23 16 24  
85325 München

Tel.: (0800) CARE DBA  
Tel.: (0800) 2273 322  
Fax: (089) 97 59 19 98  
e-mail: customer.relations@deutsche-ba.de

## Beförderungsbedingungen

### Conditions of carriage

#### Important points to remember

##### Hand Luggage

Please note our specific regulations concerning hand luggage on domestic German flights. You are allowed up to two pieces of hand luggage on board – one piece with maximum dimensions of 55 x 20 x 40 cm and a maximum weight of 6 kg plus a second piece no larger than 45 x 35 x 20 cm (it must fit underneath your seat). The combined weight of the two pieces must not exceed 9 kg. On particularly busy days, we may ask you to check in your hand luggage – a normal standard procedure for security reasons. The following items should always be kept amongst your personal belongings (i.e. in your hand luggage): laptops, mobile phones and other electronic devices, money and other valuables, all types of documents (passport, driving licence, securities, etc.), medication and other important items that you may need. Please note that airline companies do not accept liability for these items in checked baggage.

##### Checked Baggage

Your allowance for checked baggage depends on whether you are boarding a domestic German flight or an international flight. Excess baggage is accepted at a surcharge. However, we do carry certain articles such as skiing and golf equipment free of charge. Make sure you label each piece of baggage both inside and outside with stickers or tags stating your address. Please note that airline companies will normally only accept limited liability, usually depending on the weight of a piece of baggage. We therefore recommend that passengers arrange for a separate baggage insurance.

##### Check-In

Our minimum check-in times are listed on page 10. You must be in possession of a boarding card by the specified time. If not, we are authorised to refuse carriage without compensation. Please ensure you arrive at the airport by the recommended time, particularly on Sundays, Mondays and Fridays when queuing at the desks is inevitable. If you are travelling with hand luggage only, we recommend using the self-service kiosks or our late-night check-in service (see page 10).

##### Tickets

Rebooking and refunds are often ruled out on special fares. Kindly bring your personal ID or passport. As tickets are non-transferable documents we do carry out ID checks.

##### Overbooking

Overbooking is occasionally unavoidable. However, we make every effort to keep the numbers as low as possible. As a matter of fact, we rank as one of the best European airline companies in this aspect. You can help us get even better – if you do not intend to travel, please cancel your flight in advance and avoid double bookings. In such certain cases, we reserve the right to remove your name from the passenger list.

##### Liability

Liability for damages on domestic German flights is regulated by the Air Traffic Act which is legally binding for all German airline companies. On international flights, airline companies adhere to the "Warsaw Convention" and its additions.

## Wichtige Telefon- und Faxnummern Important Phone- and Faxnumbers

### Für Buchungen, Preisankünfte und Reservierungen

☎ (01805) FLY DBA\*  
☎ (01805) 359 322\*  
Fax (0421) 5 57 51 89

### Für Flugplananforderungen

☎ (01805) FLY DBA\*  
☎ (01805) 359 322\*  
Fax (01805) 85 82 82\*

### Für Reklamationen und Gepäckschäden

☎ (0800) CARE DBA  
☎ (0800) 2273 322  
Fax (089) 97 59 19 98

### Für Fragen rund um bonusplus und Anmeldungen

☎ (01805) 00 00 67\*  
Fax (01805) 85 82 82\*

### Für bonusplus Korrespondenz

☎ (01805) 00 00 67\*  
Fax (01805) 85 82 82\*

### Für British Airways Executive Club

☎ (01805) 00 34 19\*  
Fax +44 19 23 23 59 70

### Aktuelle Informationen und online Buchung im Internet

<http://www.deutsche-ba.de>

# Miles and Smiles

## Schneller zum Freiflug.

Exklusiv für Executive  
Club Mitglieder  
in Deutschland\*



Von nun an können Sie täglich  
Meilen sammeln: mit der neuen  
British Airways/Deutsche BA Card.

Eine echte Kreditkarte, die mit  
jedem Einkauf Ihr Meilen-  
konto füllt. Und das für nur  
DM 100,- Jahresbeitrag. Ein  
Grund zum Lächeln. Und  
ein Grund, uns anzurufen:  
Tel. (040) 89 099-844.

\*Der Executive Club ist das Vielfliegerprogramm von British Airways. Falls Sie noch kein Mitglied sind,  
beantragen Sie bitte zuerst Ihre Mitgliedschaft im Executive Club. Vielen Dank.

## Vielfliegerprogramm

### Frequent Flyer Programme

## Willkommen im Executive Club



Möchten Sie Ihre Geschäftsreisen noch komfortabler gestalten? Und dabei Freiflüge verdienen? Dann ist der British Airways Executive Club genau das Richtige für Sie. Als Mitglied genießen Sie viele Service-Vorteile und sammeln Freimeilen mit jedem Flug in den gültigen Buchungsklassen – nicht nur bei der Deutschen BA, sondern auch

bei British Airways und vielen Airline-Partnern auf der ganzen Welt. Im Rahmen der **oneworld™** Allianz bieten Ihnen bedeutende Fluglinien – British Airways, Aer Lingus, American Airlines, Cathay Pacific, Lan Chile, Qantas, Iberia und Finnair – jetzt noch viel mehr Reisemöglichkeiten auf einem globalen Streckennetz, das Ihnen selbstverständlich auch beim Einlösen Ihrer Freimeilen offensteht.

Zum Kreis unserer Partner gehören aber auch führende Hotels und Mietwagenfirmen auf allen Kontinenten – als bevorzugte Partner Hyatt und Avis, als empfohlene Partner zum Beispiel Maritim, Sixt und viele weitere internationale Unternehmen. Bei diesen Partnern genießen Sie als Executive Club Mitglied attraktive Service-Extras und können mit jeder Übernachtung und mit jedem Mietwagenvertrag Ihr Freimeilenkonto aufstocken.

### So kommen Sie ganz schnell zu Ihrem Freiflug

Freiflüge gibt es schon ab 12.800 Meilen. Das heißt konkret: Sechs Hin- und Rückflüge zwischen Hamburg und München mit dem Flexi-Ticket reichen zum Beispiel schon. Selbst auf kürzeren innerdeutschen Strecken, wie Düsseldorf-Berlin, brauchen Sie höchstens neunmal hin und zurück zu reisen, um sich den ersten Freiflug zu verdienen.

### Vorteile für Vielflieger

Im Executive Club haben Sie gute Aufstiegschancen: Mit der Blue Card können Sie sofort anfangen, Frei-Meilen zu sammeln – sogar bis zu drei Monate rückwirkend. Gegenüber Nicht-Mitgliedern genießen Sie Priorität auf der Warteliste, und Ihre Menüwünsche werden berücksichtigt. Sobald Sie sich die Silver oder die Gold Card erworben haben, sind Sie in über 300 exklusiven Lounges des weltweiten **oneworld** Streckennetzes willkommen. Nicht nur bei British Airways, sondern auch bei den sechs Allianz-Partnern genießen Sie aufgrund des Emerald-Symbols auf Ihrer Gold Card bzw. des Sapphire-Symbols auf der Silver Card die Privilegien des jeweiligen Vielflieger-Programms.

## Vorteile für Vielflieger

Als Silver und Gold Mitglied bekommen Sie für *jeden* Flug mit der Deutschen BA und mit British Airways automatisch Freimeilen gutgeschrieben, unabhängig von der Buchungsklasse – plus 25 Prozent Bonus auf die geflogene Strecke. Damit Sie in aller Ruhe Meilen sammeln und Ihren Freiflug sorgfältig planen können, gelten Ihre Freimeilen im Executive Club fünf Jahre. Anmeldeformulare für den

Executive Club gibt es an Bord sowie bei allen British Airways Ticketschaltern am Flughafen.

Am einfachsten und schnellsten können Sie sich aber telefonisch informieren und kostenlos anmelden bei:

**British Airways Executive Club**

Telefon 01805 - 00 34 19 (0,24 DM/min.)

Fax +44 19 23 23 59 70



### Mit Frei-Meilen durch die ganze Welt

Die folgenden Beispiele zeigen, wieviel Ihre Freimeilen wert sind. Freiflüge können Sie nicht nur auf *innerdeutschen Strecken der Deutschen BA und innerhalb Europas mit British Airways* buchen, sondern auch auf den globalen Routen aller **oneworld** Allianz-Partner. So erreichen Sie jeden Ort der Erde bequem und in kürzester Zeit. Die Zahlen gelten für Freiflüge in World Traveller mit British Airways bzw. der entsprechenden Economy Class der Allianz-Partner. Für Reisen in Club World bzw. der jeweiligen Geschäftsreiseklasse kalkulieren Sie bitte die doppelte, für First die dreifache Anzahl von Frei-Meilen.

ab 40.000	ab 50.000	ab 50.000	ab 70.000	ab 80.000
Abu Dhabi	Antigua	Los Angeles	Bangkok	Australien
Bahrain	Baltimore	Lusaka	Buenos Aires	und
Bermuda	Barbados	Madras	Durban	<b>Rund um</b>
Boston	Beijing	Mexico City	Hongkong	<b>die Welt</b>
Dubai	Bogotá	Miami	Jakarta	
Jiddah	Caracas	Montego Bay	Kapstadt	
Kairo	Charlotte	Mumbai	Kuala Lumpur	
Kuwait	Chicago	Muscat	Manila	
Lagos	Dallas	Nairobi	Mauritius	
Montreal	Daressalam	Phoenix	Nagoya	
New York	Delhi	Pittsburgh	Osaka	
Philadelphia	Detroit	Rio de Janeiro	Santiago de Chile	
Riad	Entebbe	San Francisco	São Paulo	
Teheran	Harare	Seattle	Singapur	
Toronto	Houston	Seoul	Taipeh	
	Johannesburg	Vancouver	Tokio	



## E-Ticket / Self-Service Check-in

### E-Ticket / Self-Service Check-in

#### Sparen Sie Zeit mit dem E-Ticket

Einfach buchen und einchecken mit dem elektronischen Ticket. Das E-Ticket ist ein virtueller Flugschein, der durch einen elektronischen Datensatz das Papierticket ersetzt. Das bedeutet für Sie: Kein Warten mehr auf die rechtzeitige Zustellung des Tickets, keine Sorge mehr, es zu vergessen! Sollten Sie mit Gepäck reisen oder wie gewohnt Check-in am Schalter nutzen wollen, reicht zu Ihrer Identifikation ein Lichtbilddokument (Führerschein, Personalausweis, Reisepass). Somit erfolgen Buchung und Check-in auf die Ihnen bisher gewohnte Weise.

#### So buchen Sie Ihr E-Ticket

E-Ticket-Buchungen sind bei der Deutschen BA auf allen innerdeutschen Flügen möglich. Sie buchen Ihren Flug wie gewohnt im Reisebüro oder per Telefon direkt bei der Deutschen BA. (Geben Sie dabei ggf. die Nummer der Karte an, die als Identifikation beim Check-in dienen soll). Ihre Flugdaten werden nun als elektronischer Datensatz in Ihrer Buchung gespeichert und beim Einchecken abgerufen. Mit dem E-Ticket können Sie jetzt in nur 60 Sekunden am Automaten einchecken.

#### Drei Möglichkeiten mit dem E-Ticket einzuchecken:

- ✓ **Check-in am Schalter**  
Falls Sie Gepäck aufgeben wollen und/oder zur Identifikation ein Ausweispapier gewählt haben, checken Sie bitte wie bisher am Schalter ein.
- ✓ **Telefon-Check-in**  
Nur für Executive Club Mitglieder Silver und Gold sowie Club Europe Passagiere. Falls Sie nur Handgepäck haben, können Sie Ihren Sitzplatz unter der Nummer ☎ 0421/5 57 55 00 auch telefonisch reservieren. Geben Sie hierzu bitte Ihre Identifikation, Name oder Kartenummer, an. Ihre Bordkarte erhalten Sie dann am Deutsche BA oder British Airways Schalter gegen Vorlage Ihrer Identifikation.
- ✓ **Self-Service Check-in**  
Wenn Sie nur Handgepäck und außerdem eine Karte zur Identifikation gewählt haben, können Sie an den Self-Service Check-in Terminals bequem und zeitsparend bis 30 Minuten vor Abflug einchecken. Der Automat druckt Ihre Bordkarte aus. Sie haben außerdem die Möglichkeit, Ihren Sitzplatz zu ändern, einen anderen Flug auszuwählen (bei offenen Tickets) und für Ihren Rück- oder Weiterflug einzuchecken, falls dieser innerhalb der nächsten 24 Stunden erfolgt.

#### Self-Service Check-in leicht gemacht

Wenn Sie nur Handgepäck mitführen, können Sie in nur 60 Sekunden einchecken! Kein Schlangestehen mehr am Check-in Schalter, keine Hektik mehr vor dem Abflug - einfach selbst den Sitzplatz buchen und fertig.

#### Wie?

Um das neue Self-Service Check-in zu nutzen, brauchen Sie ein E-Ticket oder ATB-Ticket (ATB = Automatic Ticket and Boarding Pass). Sie erkennen es an dem Magnetstreifen auf der Rückseite. Das Ticket muss auf einen Flug von Deutsche BA oder British Airways ausgestellt sein. Außerdem sollten Sie nur Handgepäck haben, da beim Self-Service Check-in kein Gepäck aufgegeben werden kann.

#### Was?

##### Das können Sie mit dem neuen Self-Service Check-in:

- ✓ **Ihren Sitzplatz bestätigen oder ändern.**  
Falls Sie den bereits gebuchten Platz ändern möchten, zeigt Ihnen das Display den gesamten Sitzplan mit allen noch verfügbaren Plätzen: Sie haben freie Wahl!
- ✓ **Einen anderen Flug wählen.**  
Wenn Sie eine offene Buchung haben, bietet Ihnen das Self-Service Check-in den nächsten erreichbaren Flug für die von Ihnen gebuchte Route an.
- ✓ **Für den Rückflug oder Anschlussstag einchecken.**  
Erfolgt dieser innerhalb der nächsten 24 Stunden, so können Sie bereits jetzt schon Ihren Sitzplatz buchen.

#### Wo?

Self-Service Check-in Terminals finden Sie im Check-in Bereich von Deutsche BA und British Airways in Berlin, Düsseldorf, Hamburg, Köln/Bonn, München, Stuttgart und an allen großen Flughäfen in Großbritannien.

## Flughafentransfer

### Airport transfer service

#### Bustransfer von München nach Salzburg

Deutsche BA und British Airways bieten Ihnen in Kooperation mit dem Salzburger Mietwagen Service einen Bustransfer von München nach Salzburg und zurück an.

#### Und so einfach können Sie den Service buchen

In Verbindung mit Ihrer Flugbuchung bei Ihrem Reisebüro, British Airways oder bei der zentralen Reservierungsnummer der Deutschen BA Telefon (01805) 359 322\* oder (01805) FLY DBA\* können Sie einen Bustransfer buchen. Die Busse verkehren nur für gebuchte Passagiere der Deutschen BA und British Airways. Buchungsschluß ist zwei Tage vor Abflug.

**Wichtig:** Bitte vergewissern Sie sich, dass Sie alle Gepäckstücke vom Band genommen haben, bevor Sie sich zum Bus im Zentralbereich begeben. **Gepäckabfertigung nur ab und bis zum Flughafen München.**

#### Täglich von München nach Salzburg und zurück

 **Abfahrt:** Zentralbereich Flughafen München-Transfer Service  
**Ankunft:** Salzburg Hotel Radisson - Airportcenter/Wals

Flugnummer	BA9300	BA9302	BA9304	BA9306	BA9308	BA9310
Ab München	10.30	12.30	15.30	20.00	21.00	23.45
An Salzburg	12.30	14.30	17.30	22.00	23.00	01.30

#### Täglich von Salzburg nach München und zurück

 **Abfahrt:** Salzburg Hotel Radisson - Airportcenter/Wals  
**Ankunft:** Flughafen München Modul C

Flugnummer	BA9301	BA9303	BA9305	BA9307	BA9309	BA9311
Ab Salzburg	03.30	05.00	08.30	11.00	14.00	16.00
An München	05.30	07.00	10.30	13.00	16.00	18.00

#### Fahrpreise pro Person

Einfach:	DM 50,00	ATS 350,00
Hin- und Rückfahrt:	DM 100,00	ATS 700,00
Kinder 2 bis 12 Jahre:	50 %	50 %
Kleinkinder bis 2 Jahre:	frei	frei

Durchführung: Salzburger Mietwagen Service - 5020 Salzburg  
Telefon +43 / 662 / 81 61-0

Unser Lächeln ist erst der Anfang.  
Herzlich Willkommen an Bord der Deutschen BA  
*Our service starts with a smile. Welcome on board Deutsche BA*

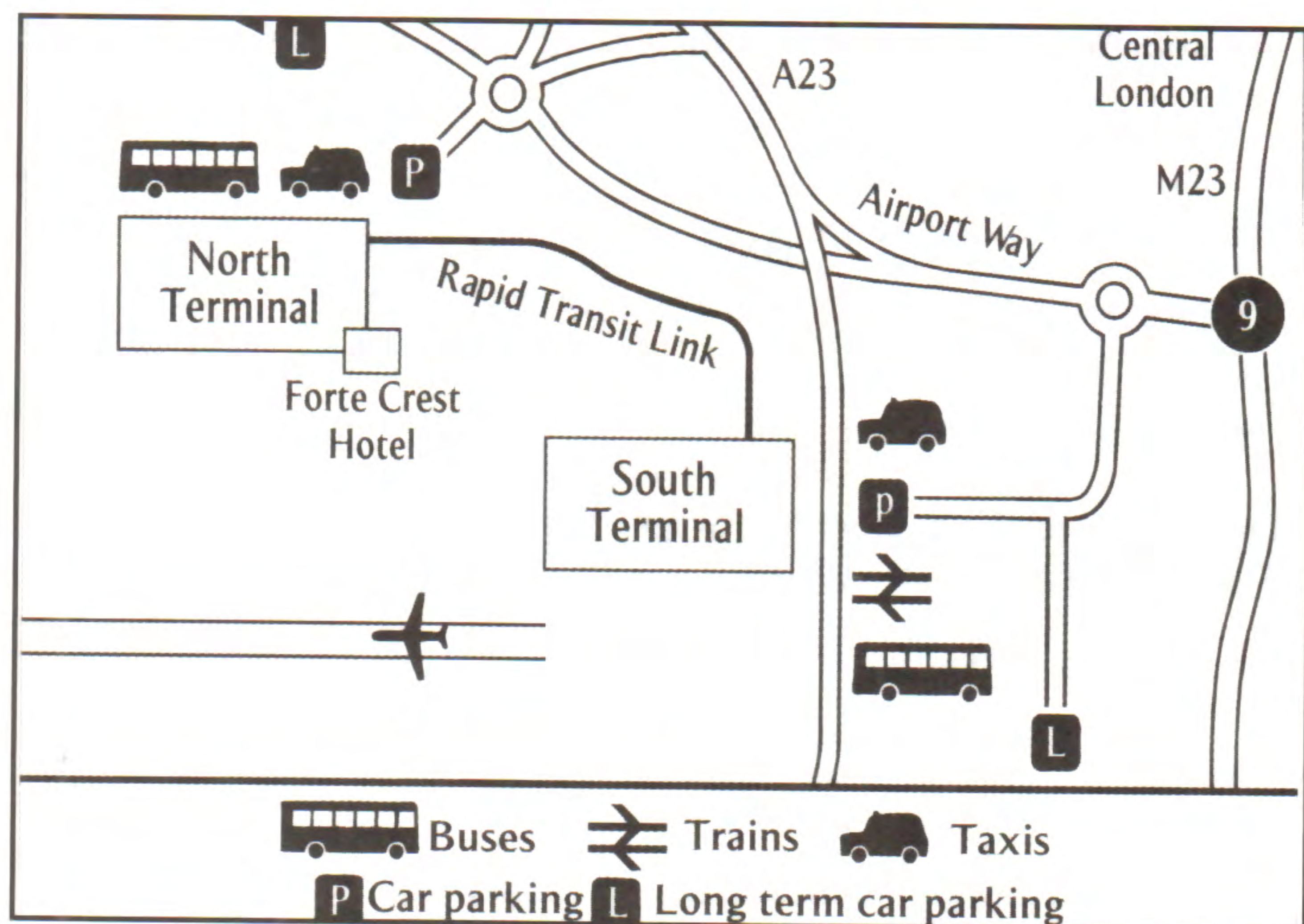
# London Gatwick

THE FAST TRACK AIRPORT

## Die Vorteile auf einen Blick

- Die Deutsche BA und British Airways fliegen Sie nonstop von Bremen, München, Frankfurt, Hamburg, Düsseldorf und Hannover nach London Gatwick
- Aus London Gatwick werden zahlreiche Destinationen von British Airways und ihren Allianzpartnern in die ganze Welt bedient
- Hervorragender Airport Service mit einem exklusiven Lounge-Pavillon
- Mit dem Gatwick-Express gelangen Sie vom Flughafen in nur 30 Minuten in die City von London
- Checken Sie direkt ein ab Victoria Station bis zu Ihrem Flugzielort
- British-Rail-Verbindungen und U-Bahn Anschluß

## LONDON GATWICK AIRPORT





# JETZT ÜBERSCHLAGEN SICH IHRE ERFOLGSAUSSICHTEN.

## bonusplus, DAS PRÄMIEN-PROGRAMM FÜR ÜBERFLIEGER.

Gehen Sie auf Erfolgskurs! Wir haben die Prämie dafür: Manager-Seminare der Unternehmen Erfolg Scherer Consulting Group. Checken Sie einfach bei **bonusplus** ein, und Sie genießen Vorteile auf der ganzen Linie:

- Attraktive Sach- und Flugprämien: Schon nach zwei Hin- und Rückflügen winkt eine Prämie ganz nach Ihrem Geschmack: zum Beispiel feine Schokolade von Rausch.
- Newsplus: Informiert Sie jetzt viermal im Jahr noch umfangreicher über kulturelle Highlights und Neuigkeiten rund ums Fliegen.
- Flugplan: Sie erhalten regelmäßig Ihr persönliches Exemplar mit den Flugzeiten der Deutschen BA frei Haus.
- Internet: **bonusplus** auf einen Klick – auf unserer Homepage [www.deutsche-ba.de](http://www.deutsche-ba.de), unter der Rubrik **bonusplus**, können Sie Ihren Punktestand abfragen und Ihre Wunschprämie bestellen.

Bei Fragen rund um die Deutsche BA erreichen Sie uns telefonisch unter **01805/000067\*** oder per Fax: **01805/858282\***. Ihre **bonusplus**-Korrespondenz senden Sie an: **01805/858787\***. (\*0,24 DM/Min.)

# GEN SICH SICHTEN.

## ENTDECKEN SIE UNSERE VIELFALT.

Als kleinen Vorgeschmack haben wir eine erlesene Auswahl getroffen: internationale Wein-Sortimente. Natürlich haben wir auch bei dieser Prämie unsere Maßstäbe ganz oben angesetzt, und als Kooperationspartner einen der besten Weinfachversender gewählt: ChateauOnline. Unsere aktuelle Prämienbroschüre senden wir Ihnen gleich nach Ihrer Anmeldung zu. Schließlich gibt es jede Menge zu erfliegen! Fordern Sie jetzt Ihre Antragsunterlagen an. Ein Anruf genügt: **01805/000067\***.

